



令和6年度 認定こども園おおひらふじ幼稚園  
子育て支援センターおおひらふじのご案内

【未就園児の保護者の皆様へ】

子育てには、大きな喜びや幸せもあれば、大変なことももちろんあります。

「子どもとどう関わったらいいの?」「どう遊んだらいいの?」「子を持つ親同士話したいけど…」  
子育てに一生懸命向き合っている保護者の方だからこそ、楽しい事と同時にその悩みも避けて通れません。おおひらふじ幼稚園の子育て支援は、保護者の方々と一緒に子どもたちを支えていく事を根幹に置いています。保護者の方も、子どもの育ちについて幼稚園と一緒に考えて、楽しんでみませんか? 幼稚園に来ることで、お友達と話したり、子どもと遊ぶヒントを見つけたり、リフレッシュしたりといったきっかけになれば幸いです。まずは、どなたでも、気軽に幼稚園に遊びに来てみて下さい。

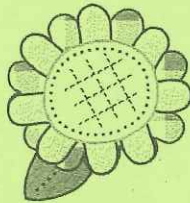
ひまわりクラブ(対象：未就園のお子さんと保護者)

親子で幼稚園の生活を肌で感じながら、おおひらふじ幼稚園の園庭や子育て支援室で遊べます。同じ年齢のお子さんを持つ保護者の方同士でお話したり、保育者と一緒に手遊びや絵本を読んだり、楽しい時間を過ごしています。親子で楽しめるイベントも企画中です。

**開催日** 全て火曜日開催です(中止する場合がありますので、事前にHPをご確認下さい)。

4月-23, 30 5月-14, 21, 28 6月-4, 11, 18, 25  
7月-2, 9, 23, 30 8月-6, 27 9月-3, 10, 17, 24  
10月-22, 29 11月-12, 26 12月-17, 24  
1月-21, 28 2月-4, 18 3月-4

※活動予定は別紙若しくはHP(随時更新予定)を参照して下さい。



**開催時間**

AM10:00~(1時間程度)

受付はAM9:50から「ひまわり組」にて行います。

初めてご来園の方は登録がありますので、お早めにご来園下さい。

活動前後には園庭や子育て支援室でのびのび遊ぶこともできます(12時でクローズ)。

**費用/持ち物**

費用は無料です(予約不要)。親子共「上履き」をお持ち下さい。



**駐車場**

園裏手駐車場を利用下さい。園東側(バス側)駐車場は送迎で使用する為、駐車はご遠慮下さい。入門は西門(職員室側)からお願いします。

園庭・子育て支援室開放(対象：未就園のお子さんと保護者)

おおひらふじ幼稚園の広い園庭や子育て支援室に遊びに来ませんか?  
未就園の方も遊具やお部屋で自由に遊んでいただけます。気軽に遊びに来て下さい。

**開催日** 月~金曜日(祝日を除く)

園行事などの都合でお休みの場合もありますので、HP(随時更新予定)を参照して下さい。  
人数制限を行うこともありますので、ご了承下さい。

**催し時間**

午前9時~午後14時(午前12時~13時はクローズ)

**費用/持ち物**

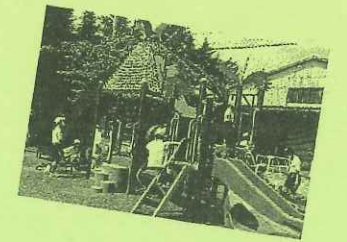
無料です。必要により、帽子や水筒を持参下さい。

**駐車場**

園裏手駐車場を利用下さい。園東側(バス側)駐車場は送迎で使用する為、駐車はご遠慮下さい。  
入門は西門(職員室側)からお願いします。

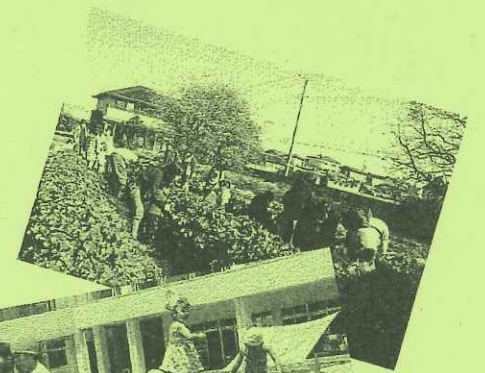
**お申込み方法**

事前にお電話にてお名前と来園日時を教えてください(TEL0282-43-3665)。  
来園時は必ず職員室にて申し出て下さい。毎回申し込み用紙に記入を頂き、名札を付けて頂きます(お帰りの際は名札を返却下さい)。



問い合わせ先：認定こども園 おおひらふじ幼稚園

栃木市大平町富田4012-8 TEL:0282-43-3665



活動例：「運動会」「大根掘り」「じゃがいも掘り」「水遊び」など

令和6年度

ひまわりクラブ 年間スケジュール



※内容は予告なく変更となる場合がありますので、ご了承下さい。

4月	23	火	はじまりの会	10月	22	火	運動会
	30	火	製作「こいのぼり」		29	火	ハロウィン★ぜひ衣装をして来園下さい。
5月	14	火	シールあそび	11月	12	火	食育講座(要予約)
	21	火	身体測定/誕生会(4・5月)		26	火	身体測定/誕生会(10・11月) 大根掘り【ふじファーム集合】
	28	火	お散歩	12月	17	火	発表会見学
6月	4	火	季節の製作		24	火	クリスマス会
	11	火	運動あそび	1月	21	火	身体測定/誕生会(12・1月)
	18	火	じゃがいも掘り 【ふじファーム集合】		28	火	製作「鬼のお面」
	25	火	おやつ試食会(要予約)	2月	4	火	お店屋さんごっこ
7月	2	火	製作「七夕」		18	火	身体測定/誕生会(2・3月)
	9	火	身体測定/誕生会(6・7月)	3月	4	火	おわりの会
	23	火	お楽しみ会		みずあそびには「水着」や「タオル」等を持参下さい。		
	30	火	みずあそび		予約制のイベントは1つ前の回で予約を受け付けます。		
8月	6	火	みずあそび	外遊びをする際には適宜帽子や水筒を持参下さい。			
	27	火	みずあそび	クレヨン等の教材は園で用意しますので、不要です。			
9月	3	火	季節の製作				
	10	火	身体測定/誕生会(8・9月)				
	17	火	運動あそび				
	24	火	お散歩				

