

回覧

雨天決行

いわふね軽トラ市 出店者募集

今年も、軽トラックの荷台や簡易テントなどを利用した、とれたて野菜や工芸品、手作り品や飲食物などを販売する軽トラ市を開催します。

この機会に、ご自慢の品で出店してみませんか？（昨年 33店舗）

開催日

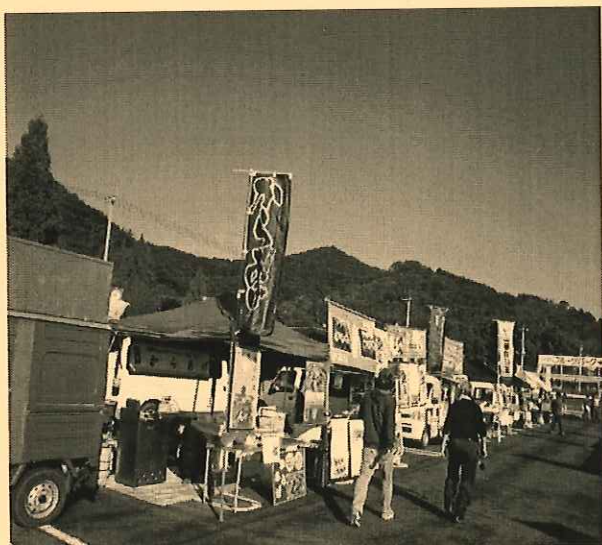
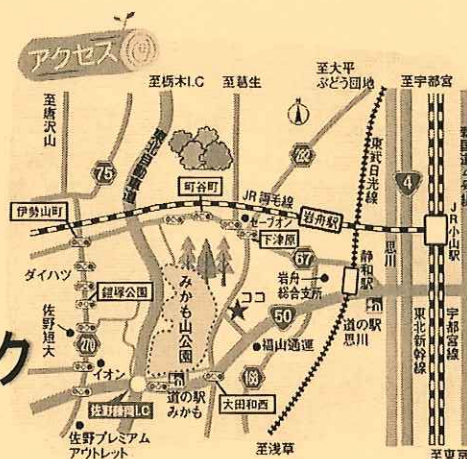
11月4日(日)

開催時間

9:00~14:00

会場

いわふねフルーツパーク
第2駐車場



主催

いわふね軽トラ市実行委員会

●出店条件

基本は軽トラックでの出店ですが、軽乗用車や簡易テントなどで出店が可能です。(1区画6m×3m)

●出店料

1台、1区画 1,000円

(ただし、飲食関連の方は別途保険料として700円)

●申込期限・申込方法

9月14日(金)までに岩舟産業振興課に「出店料」「出店申込書」「出店誓約書」「取扱食品概要書(飲食関連の方のみ)」をご持参ください。

(書類は、市のホームページでダウンロードできます。)

●お問い合わせ先

栃木市役所産業振興部 岩舟産業振興課

Tel.0282-55-7790