

活動の手順

会員登録後・・・

1. 援助を依頼したい日と時間が決まったら、センターに連絡をします。(電話でOK!)



2. センターは、援助のできる提供会員を探して、紹介します。



3. 依頼会員から提供会員に直接連絡を入れ、「事前打合せ」の場所と日時を決めます。



4. 「事前打合せ」をします。(時間は10～15分程度で、料金はかかりません。)
依頼の内容確認と合わせて、お子さんの好きな遊びやアレルギーなど必要なことをお伝えください。



5. 提供会員が、お預かりや送迎などの援助活動を行います。
※ お子さんを預けた時間の料金が必要となります。“報酬の基準(手引き)”を参照し、お釣りのないようご用意ください。
※ 食事・飲み物・おやつ・おむつなどは、原則として依頼会員が用意します。
※ 提供会員が保育園・学校等に迎えに行く場合には、依頼会員から迎え先にその旨を伝えておいてください。



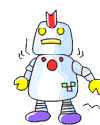
6. 預かりの場合は、依頼会員が約束の時間に、提供会員のお宅へお子さんを迎えに行きます。
送迎の場合は目的地まで送り届け、大人に引き渡します。
(提供会員が、依頼会員宅へ送り届けることもできます。別途、送迎代(200円/日)がかかります。)



7. 提供会員は、活動の様子を「活動報告書」に記入します。
依頼・提供会員双方が「活動報告書」の内容を確認し、依頼会員は報酬をすみやかに支払い、サインをします。



8. 提供会員は、「活動報告書」を、翌月の7日までにセンターへ提出します。
～ 提出は、各エリアの子育て支援センター(公立のみ)でも可能です!! ～

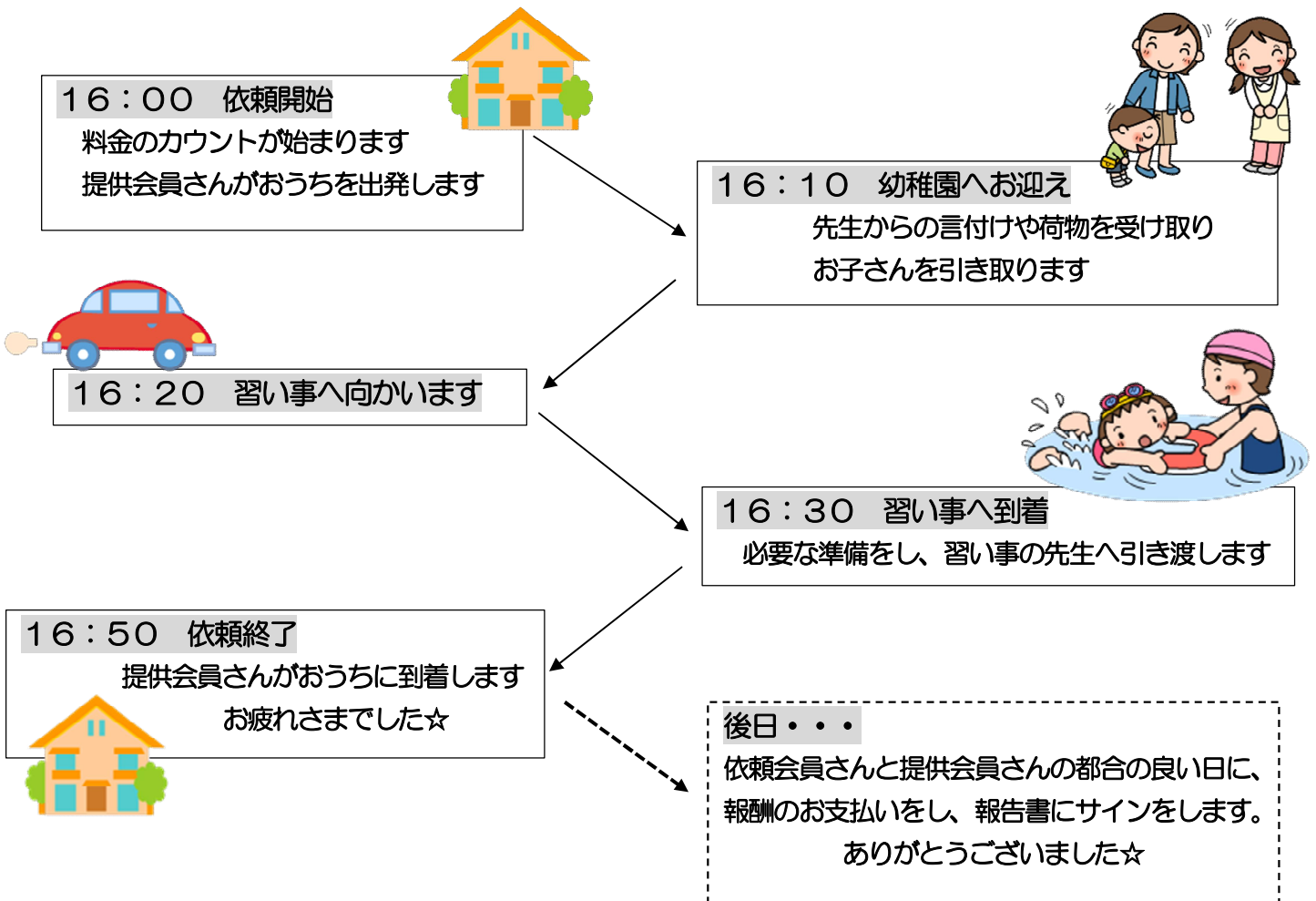


送迎依頼の一例をご紹介します！

～ 事前に、紹介・打ち合わせを行い、依頼当日を迎えます ～

送迎時のチェック！

チャイルドシート・ジュニアシートの装着、チャイルドロックの確認をお願いします！
子どもの体格に合うものを座席に確実に固定し、後部座席で使用しましょう！！



<この依頼の場合の 報酬の計算>

700円×1時間 = 700円

車代 = 200円

合計 900円

※ 自宅を出てから活動をし、自宅へ戻るまでが活動時間になります ※

※ 最初の1時間は満たない場合でも、1時間とみなします ※