

地域で学び・地域で考える

# ひきこもりって なんだろう？

定員50名(事前申込)

申込締切

10月18日

入場無料

近年、ひきこもり期間の長期化や本人や両親の高齢化が大きな社会問題となっています。ひきこもり状態にある人やその家族は自ら支援者につながりにくく、問題を抱え込んでいる現状があります。ひきこもりについて知ってもらい、本人・家族が安心してつながり続けられるよう、地域で何ができるか一緒に考えていきましょう。

日時 令和6年10月29日(火)

13:30~15:30(開場13:00)

場所 栃木市役所 正庁 AB(3階)

## テーマ

ひきこもりを知り  
8050問題について考える  
~誰もが社会につながる地域を目指して~

## 講師

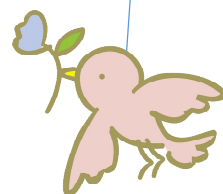
特定非営利活動法人 KHJとちぎベリー会 理事長  
栃木県子ども若者・ひきこもり総合相談センター  
ポラリス☆とちぎ 副センター長

齋藤 三枝子氏

## 8050(はちまる・ごうまる)問題とは...

「80」代の高齢の親が「50」代のひきこもりの子どもの生活を支える社会問題。今後もさらに深刻化するとされています。こうした親子が社会的に孤立し、生活が立ち行かなくなることもあります。

市内のひきこもりでお悩みのご本人・ご家族、  
民生委員・児童委員、福祉関係者等の支援者の方  
ひきこもりに関心がある方、ぜひご参加ください！



## 申し込み・問い合わせ先

栃木市保健福祉部障がい福祉課  
障がい児者相談支援センター係

TEL 0282(21)2219

FAX 0282(21)2682



栃木市マスコットキャラクター  
とち介

※キリトリ線※

## 講演会 参加申込書

|     |  |      |  |
|-----|--|------|--|
| お名前 |  | 生年月日 |  |
| ご住所 |  | ご連絡先 |  |