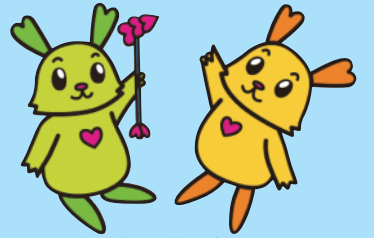




# ふくぴーだより



栃木市社会福祉協議会広報大使  
ふつくん・ぴーちゃん

編集・発行 社会福祉法人 栃木市社会福祉協議会 ホームページ <http://www.tochigishi-shakyo.or.jp/> メールアドレス: [somu-tochigi@tochigishi-shakyo.or.jp](mailto:somu-tochigi@tochigishi-shakyo.or.jp)  
〒328-0027 栃木市今泉町2-1-40(栃木保健福祉センター内) ☎0282-22-4457 FAX 0282-22-4467

## サマーボランティアスクール 開催します!

夏休み期間を利用し、さまざまな体験をとおして、福祉やボランティアに対する理解と関心を高めることを目的に各地域でボランティアスクールを開催します!  
今年の共通テーマは“高齢者”。介護用ロボット等の展示施設見学や、市内のお年寄りとの交流などを行います。  
お友だちと一緒に、夏休みの思い出作りの1つとして参加してみませんか?

### 【共通項目】

参加費	500円	対象	市内在住小学4年生～6年生
持ち物	筆記用具、飲み物、タオル、帽子	定員	各地域30人(先着順)
申込日	現在受付中		
内容	2日目はサイバーサイン(介護用ロボット等を取り扱っている施設)を見学		



### 栃木

日 ち 7月27日(木)、28日(金)  
時 間 9時30分～16時30分予定  
集 合 場 所 栃木保健福祉センター  
内 容 お年寄りとの交流



### 大平

日 ち 8月3日(木)、4日(金)  
時 間 9時30分～16時30分予定  
集 合 場 所 ふるさとふれあい館  
内 容 点字、朗読、手話  
お年寄りとの交流

### 藤岡&岩舟

日 ち 8月9日(水)、10日(木)  
時 間 9時30分～16時30分予定  
集 合 場 所 【藤岡】藤岡公民館  
(午前9時集合、会場まで送迎します)  
【岩舟】健康福祉センター遊楽々館  
内 容 手話、点字、お年寄りとの交流



### 都賀&西方

日 ち 8月2日(水)、3日(木)  
時 間 9時30分～16時30分予定  
集 合 場 所 【都賀】栃木市社会福祉協議会 都賀支所  
【西方】栃木市社会福祉協議会 西方支所  
(午前9時集合、会場まで送迎します)  
内 容 高齢者サロンでの体験活動





明るい笑顔の応援団！

**点訳奉仕員養成講座**

く点字を楽しくじゅっくり  
学びませんか？

日時 8月23日～12月20日  
毎週水曜日(全18回)  
午前10時～正午

場所 栃木保健福祉センター内  
ボランティアルーム

対象 市内在住で点字に興味があり  
学びたい方、点訳ボランティア活動をしたい方等

参加費 無料(教材は自己負担)

定員 20人(先着順)

問合せ/申込み 7月31日(月)～受付開始  
地域福祉係 ☎22-4457

**ボランティアアラルカルト講座**

くはじめての朗読く



日時 各地域2回  
① 8月22日(火)  
8月29日(火)  
② 8月24日(木)  
8月31日(木)

場所 ① 岩舟健康福祉センター  
「遊楽々館」  
② 西方公民館

対象 市内在住で朗読に興味のある方

内容 2回講座で基本的な朗読の  
体験や発声方法について学  
びます。

参加費 無料  
定員 各地域20人(先着順)

問合せ/申込み

7月31日(月)～受付開始  
① 岩舟支所 ☎55-2438  
② 西方支所 ☎92-8080

**心身障がい児者  
日帰り研修事業**

くきらめく夢の世界へ  
東京デイズニールランドへの旅く

日時 9月2日(土)

行先 東京デイズニールランド

対象 市内在住の障害者手帳をお  
持ちの方とその家族

集合場所 栃木保健福祉センター  
岩舟健康福祉センター

負担金 大人 7,400円(18歳以上)  
中人 6,400円  
小人 4,800円  
(12歳から17歳)

3歳以下 1,000円  
※入園料・バス代・保険代  
含む

定員 35人(先着順)

問合せ/申込み 8月1日(火)～受付開始  
岩舟支所 ☎55-2438

**ベビーサイン教室**

く育児のヒキダシ  
増やしませんか？

日時 ① 9月12日(火)  
② 9月26日(火)

場所 ① 西方保健センター  
② ふるさとふれあい館

対象 市内在住の未就園児(0歳  
～3歳以下)とその保護者

内容 まだ言葉を話せない赤ちゃん  
等と、簡単なジェスチャー  
を使いながら会話する育  
児方法を学びます。また、  
参加者同士で交流します。

講師 たがちめぐみ氏(日本ベビ  
ーサイン協会認定講師)

参加費 100円

定員 15組(先着順)

問合せ/申込み

7月31日(月)～受付開始  
① 西方支所 ☎92-8080  
② 大平支所 ☎43-0294



**夏休み親子ふれあい教室**

「いわふねチャレンジ工房」参加者募集!!

親子で  
芸術の夏を  
楽しもう!



～天体観測教室～

オリジナル材料で望遠鏡作りにチャレンジ!  
日時 8月2日(水) 午後7時30分～9時  
講師 川野辺重俊氏  
材料費 1人200円  
持物 特になし  
会場 岩舟健康福祉センター「遊楽々館」



～陶芸教室～

土の感触を体験しながら、マイ器作りにチャレンジ!  
日時 8月5日(土) 午前10時～正午  
講師 武田聖氏、由希子氏  
材料費 1人500円  
持物 古タオル  
会場 小野寺地区公民館



～キャンドル作り教室～

夏の必需品! 虫除けアロマキャンドル作りにチャレンジ!  
日時 8月6日(日) 午前10時～正午  
講師 Candle Works As One  
福澤翔太氏  
材料費 1人500円  
持物 特になし  
会場 岩舟公民館



～押花教室～

押花を使ったオリジナルのウッドプレート作りにチャレンジ!  
日時 8月19日(土) 午前10時～正午  
講師 柏瀬由子氏、渋井しゅう子氏、  
茂呂圭子氏  
材料費 1人500円  
持物 タオル、はさみ  
会場 岩舟公民館



【対象】 市内在住の幼児、小学生、中学生、高校生とその保護者(幼児、小学生は保護者同伴でご参加ください。)  
【定員】 各教室とも20人 ※先着順  
【申込み方法】 ☎・FAX・E-mailで①住所 ②参加者全員の氏名 ③学年・年齢 ④電話番号 ⑤参加希望教室名を連絡してください。  
7月20日(木)～受付開始  
【申込み/問合せ】 栃木市社会福祉協議会岩舟支所 ☎55-2438 FAX 55-5590 mail: chiki-iwafune@tochigishi-shakyo.or.jp  
栃木市教育委員会 生涯学習部公民館課岩舟公民館係 ☎55-2500 FAX 55-5065 mail: iwafune-k@city.tochigi.lg.jp



親子ふれあいサロン開催

くりトミックで

音楽を楽しもう♪

毎月1回、自宅では体験できない遊びや交流をとおして、子育てを支援することを目的に開催しています。

日時 9月13日(水)

午前10時～正午

場所 岩舟健康福祉センター  
「遊楽々館」

対象 市内在住の未就園児(0歳から3歳以下)とその保護者

内容 リトミック

講師 池田沙由里先生

参加費 無料(年間参加費を払っていない世帯は500円)

定員 50組(先着順)

おやつ アイスクリーム

持ち物 飲み物

問合せ/申込み

7月20日(木)受付開始  
岩舟支所 ☎55-2438



傾聴ボランティア養成講座(入門編)

日時 9月28日(木)、10月5日(木)、19日(木)

午前10時～午後3時

場所 栃木保健福祉センター内  
大会議室

対象 市内在住で、傾聴ボランティアに関心のある方

内容 相手の話(気持ち)に耳を傾け、共感し、受け止める

参加費 無料

定員 30人(先着順)

問合せ/申込み

8月21日(月)受付開始  
地域福祉係 ☎22-4457

障がい者余暇活動支援事業

くボウリングを楽しもう!!



ボウリング場で本格的なボウリングを楽しみませんか。汗を流した後には、美味しいイモフライと焼きそばを食べに行きます♪

日時 平成29年9月30日(土)

午前11時～午後3時

場所 ラウンドワン栃木・樋ノ口店  
ちよっ蔵すぎのこ(栃木市大平町横堀672)

対象 市内在住の障害者手帳をお持ちのおおむね18歳以上の方とその親族

内容 ボウリングと食事交流会

参加費 500円(昼食、ボウリング代込み)

定員 25人(先着順)  
集場所 ラウンドワン栃木・樋ノ口店  
(栃木市樋ノ口55-1)

問合せ/申込み

8月1日(火)受付開始  
岩舟支所 ☎55-2438

ひとり親家庭のためのパソコン研修

日時

9月2日～12月9日  
午前9時30分～正午  
毎週土曜日(全12回)

※9月23日、10月7日、11月4日を除く

場所 (株)日本クリエイト

対象 栃木市平柳町1丁目26-8  
栃木県在住(宇都宮市を除く)母子家庭の母、父子家庭の父、寡婦

内容 ○講座終了後、認定試験を受験できる方

受講料 エクセル資格取得講座

無料(但し、教材費の一部と認定試験受験料実費負担)

託児 あり(予約制・無料)

受付 飲み物、おやつは各自持参

8月18日(金)必着

※所定の申込用紙にひとり親家庭とわかる証明書を添付して、栃木県ひとり親家庭福祉連合会に郵送

又はFAXにてお申し込みください。

問合せ/申込み

栃木県ひとり親家庭福祉連合会

☎028-665-7801

7806

FAX 028-665-7802

栃木市社会福祉協議会 平成28年度決算報告

(平成28年4月1日～平成29年3月31日)

平成28年度は、前年度に引き続き本会発展強化計画の策定に取り組み、今後の事務事業を見直すとともに、本会が目指すべき、推進していくべき事業についての計画化を図りました。

新規事業としては、認知症の高齢者や障がい者等判断能力が十分でない方への支援を目的とした「栃木市成年後見サポートセンター」を開設。また、高齢男性の自立支援や社会参加のきっかけづくりを

目的とした料理教室を開催するなど、市民に対する生活支援の幅を拡げました。

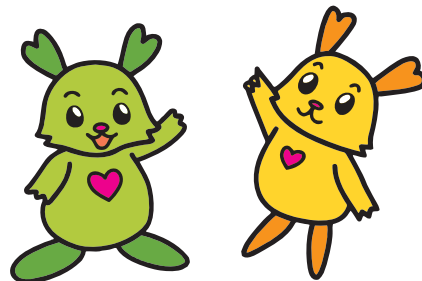
また、介護保険事業においては、効率かつ効果的な運営を図るため、平成29年度に向けて事業所を統廃合させるとともに、組織運営においては、社会福祉法改正に関連した定款及び諸規程の整備を図るなど、新たな体制作りにも努めました。

資金収支計算書

(単位：円)

勘定科目		決算額		
事業活動による収支	収入	会費収入	25,478,660	
		寄附金収入	2,476,243	
		経常経費補助金収入	146,282,360	
		受託金収入	97,597,772	
		貸付事業収入	8,958,070	
		事業収入	3,848,793	
		負担金収入	1,314,420	
		介護保険事業収入	385,331,487	
		老人福祉事業収入	109,786,258	
		児童福祉事業収入	25,165,748	
		就労支援事業収入	2,219,321	
		障害福祉サービス等事業収入	124,047,491	
		受取利息配当金収入	2,992,041	
		その他の収入	9,110,102	
		事業活動収入計(1)	944,608,766	
		支出	人件費支出	762,974,258
			事業費支出	87,550,226
			事務費支出	75,718,759
			就労支援事業支出	2,219,321
利用者負担軽減額	100,790			
貸付事業支出	9,053,000			
共同募金配分金事業費	10,433,756			
助成金支出	21,431,461			
負担金支出	24,000			
その他の支出	165,929			
事業活動支出計(2)	969,671,500			
事業活動資金収支差額(3)=(1)-(2)	-25,062,734			

勘定科目		決算額			
施設整備等による収支	収入	施設整備等補助金収入	1,000,000		
		施設整備等寄附金収入	50,000		
		施設整備等収入計(4)	1,050,000		
		固定資産取得支出	8,868,084		
施設整備等による収支	支出	施設整備等支出計(5)	8,868,084		
		施設整備等資金収支差額(6)=(4)-(5)	-7,818,084		
		その他の活動による収支	収入	基金積立資産取崩収入	26,218,028
				積立資産取崩収入	42,975,189
その他の活動による収入	19,079,820				
その他の活動による収支	支出	その他の活動収入計(7)	88,273,037		
		基金積立資産支出	22,281,243		
		積立資産支出	85,990,093		
		その他の活動による支出	22,983,760		
その他の活動による収支	その他の活動支出計(8)	その他の活動支出計(8)	131,255,096		
		その他の活動資金収支差額(9)=(7)-(8)	-42,982,059		
		予備費支出(10)	0		
		当期資金収支差額合計(11)=(3)+(6)+(9)-(10)	-75,862,877		
前期末支払資金残高(12)		874,265,731			
当期末支払資金残高(11)+(12)		798,402,854			





**ふれあい健康福祉まつり**

5月28日(日)、ふるさとふれあい館とゆうゆうプラザで、第24回ふれあい健康福祉まつりを開催しました。

オープニングセレモニーを飾ったのは、大平中学校吹奏楽部の皆さんです。多世代が楽しめる5曲を選んで、力強い演奏を披露してくれました。

今年は、恒例の陶芸絵付けに加えて切り絵や茶道を企画し、新しい体験を楽しんで頂くことができました。また、メインイベントの盲導犬ふれあい体験に参加した皆さんからは、盲導犬がより身近に感じられ、盲導犬育成に対する理解が深まったとの声が聞かれ、大盛況のうちに終了しました。



**みんなでなかよく  
スポーツでリフレッシュ**

6月7日(水)、就労継続支援センターいちごの郷・都賀地域活動支援センター合同で、スポーツレクリエーションを行いました。

輪投げや缶つみ競争では、みんなで大きな声で応援したり、風船バレーでは、力を合わせて頑張りました。

それぞれの利用者が心地よい汗を流し、リフレッシュすることができました。



**利用者  
を募集  
しています**

○就労継続支援センターいちごの郷  
心身に障がいをお持ちであり雇用されることの困難な方が、生産活動やその他の活動の機会を通じて、その知識及び能力の向上のために必要な訓練を行っています。

【作業内容】  
折り紙の加工・梱包、プラスチック製品の組立、アクリルたわし、リサイクル販売等

**○都賀地域活動支援センター**

地域で障がいをお持ちの方が、施設に通所し創作活動やレクリエーション等を行い自立生活と社会参加を目的として日中活動を行っています。

**問合せ/申込み**

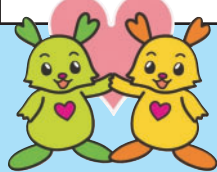
都賀支所 ☎28-0254

**ありがとう あたたかい善意**

(平成29年4月～平成29年5月に本会へ寄付のあったものです)  
(敬称略)

**社会福祉協議会へ**

木製パズル30枚 棒差3個	川島孝雄
タオル725本	栃木県退職公務員連盟栃木支部
車椅子2台	KARAOKEフレンドリー会
鉛筆2101本 他 文具多数	近藤幸夫



**福祉基金へ**

20,000円	(株)ユサワ自動車(第211回、212回)
6,000円	(有)つがや(第262回、263回)
21,422円	(株)沙羅英慕
22,290円	野州カラオケ愛好会 代表 大塚一夫
6,200円	栃商45会
10,270円	楽しい会10周年記念
18,080円	都賀中学校第一回卒業生「西地区」同級会一同
1,925円	都賀中花見の会代表宮崎
2,000円	手話サークル かかし
5,000円	大平若柳会

**★ 法律相談事業のご案内 (要予約) ★**

開設場所	開設日	開設時間
大平地域福祉センター (ふるさとふれあい館)	毎月 第1, 3火曜日	9:00 ～12:00

○利用料金：無料  
○問合せ：大平支所 ☎43-0294

**司法書士専門相談が8月からはじまります**

相続、遺言、多重債務などの法律問題について、司法書士が相談に応じ、問題解決に向けてのアドバイスをいたします。

# 司法書士 専門相談

相続、遺言、成年後見などで悩んでいませんか？  
**司法書士にご相談ください**

相続

遺言

成年  
後見

多重  
債務

消費者  
被害

借金

**毎月第2火曜日開催 (相談無料 予約制)**  
**午前9時30分～午前11時30分**  
 〒328-0027  
 栃木市今泉町2-1-40  
 栃木市栃木保健福祉センター内  
**栃木市成年後見サポートセンター**  
 (栃木市社会福祉協議会)  
**予約受付 ☎0282-22-4501**