

～文化会館からのお知らせ～

詳細は各文化会館へ問い合わせください

栃木文化会館 ☎23-5678

ロビーふれあいコンサート

日時 9月25日(土) 正午開演
会場 栃木文化会館1階ロビー
料金 無料(観客席有り)
出演 蔵の街クロマチックハーモニカクラブ



※栃木文化会館自主事業応援団 募集中
(ボランティアスタッフ)

活動内容 会場案内、会場整理、受付、舞台裏方
参加対象 高校生以上の方

(未成年の方は保護者の承認が必要)

※詳しくは、ホームページ、又は栃木文化会館へ
問い合わせください。

大平文化会館 ☎43-5231

花と音楽のファンタジー

日時 11月18日(木) 午後6時30分
会場 大平文化会館メインホール
内容 1部 音楽家の青島広志氏
2部 華道家の假屋崎省吾氏
3部 二人によるコラボレーション

前売料金 3,000円(指定席) 未就学児入場不可
前売開始 9月4日(土)～

プレイガイド

- ・市内各文化会館
- ・プラッツおおひら
- ・ゆうゆうプラザ
- ・福田屋百貨店栃木店



藤岡文化会館 ☎62-4321

財津和夫 LIVE&TALK 2010



10月24日(日)
午後6時開演
藤岡文化会館
全席指定 5,500円

「サボテンの花」
「青春の影」
「心の旅」…

数々の名曲と
おしゃべりを
お楽しみください

前売券は下記プレイガイドで発売中

- ・市内各文化会館
- ・J A しもつけ藤岡支店
- ・小山市立文化センター
- ・とりせん藤岡店
- ・オング楽器ハーモニープラザ
- ・福田屋百貨店栃木店

※未就学児の入場はご遠慮ください。

都賀文化会館 ☎27-8855

南こうせつコンサートツアー2010

『おいちゃんはまだ歌う』

日時 11月14日(日) 午後6時開演
会場 都賀文化会館(ハートホール)
料金 全席指定
A席 5,000円(当日 5,500円)
B席 4,500円(当日 5,000円)

前売開始 8月29日(日)～

プレイガイド

- ・市内各文化会館
- ・ジャスコ栃木店
- ・福田屋百貨店栃木店
- ・八百林商店

※未就園児の入場は
ご遠慮ください。



栃木市図書館

お知らせ



栃木図書館

☎(22)3542

★おはなしひろば

・9月11日(土) パネルシアター

「大きな古時計」

・9月25日(土) よみきかせ

「おばあちゃんのえんがわ」

★講座「古典に学び遊ぶ」

日時 10月2日(土)午後2時～

場所 栃木図書館2階会議室

講師 小林祥次郎氏

(元小山工業専門学校教授)

費用 無料

その他 参加自由

藤岡図書館

☎(62)4889

★おはなし会

日時 毎週土曜日

午後2時～3時

内容 絵本の読み聞かせなど

都賀図書館

☎(28)0806

★新着CD

・「スイッチ」オムニバス

・「オールタイム・ベスト」

エンヤ

・「かわいいえいごのうた」

・「Best LIFE」

・「Best LOVE」

横原敬之

・「ディズニー・オン・クラシッ

ク魔法の夜の音楽会・マジカ

ルナイト2009」

・「みんなアニメがすきだった

青盤」

・「クライマックス

80's GREEN」

・「想い出グラス」オムニバス

◎臨時休館のお知らせ

システム統合のため、左記の

期間各館臨時休館します。

栃木図書館10月12日(火)～18日(月)

大平図書館10月12日(火)～22日(金)

藤岡図書館・都賀図書館
10月1日(金)～18日(月)

大平図書館

☎(43)5234

★マリオネット人形劇団

日時 9月20日(月・祝)

公演 午後2時～2時40分

内容 「キウイくんの(あ)いさつ」

・「舌太の曲芸」

・「カルシウムダンス」ほか

定員 80人(先着順)

※8月20日(金)入場整理券(無

料)配布。

※当日、おこづかいの中から少

す。し、「おひねり」をお願いしま

昆虫の詩人-ファーブル展

《会期》 8月3日(火)～9月26日(日)

『昆虫記』で知られるジャン＝アンリ・ファーブル(1823-1915)は、フンコロガシ、ゾウムシといった地味ながら奇妙な習性をもつ昆虫を独自の方法で観察し、それらの行動の謎を解き明かしました。その謎解きの過程と叙述の面白さによって、昆虫記は今日でも研究者にとどまらない、幅広い層に読み継がれています。本展では、ファーブルの自筆原稿や、昆虫記の図版に用いられたファーブルの息子ポール＝アンリ・ファーブルの写真など約80点を展示します。

◎学芸員によるギャラリートーク

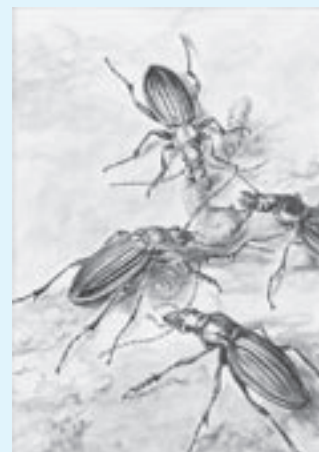
日時 9月18日(土) 午後2時～
場所 とちぎ蔵の街美術館 ※観覧券が必要です。

●開館時間 午前9時～午後5時(入館は午後4時30分まで)

●休館日 毎週月曜日(祝日の場合は開館し、翌日休館)

●観覧料
・毎週土曜日市内の小・中学生無料
・毎月第3日曜日「家庭の日」小・中学生無料
・団体は20人以上

区分	個人	団体
一般(高校生以上)	500円	300円
小・中学生	200円	100円
未就学児等	無	料



▲作者不明

《ミミズに集まるキンイロオサムシ》
©Delagrave Edition, Paris

◆監視ボランティアを募集しています。ご興味のある方は、ぜひ当館へ問い合わせください。

とちぎ蔵の街美術館 (万町3-23/☎20-8228)

※駐車場は蔵の街観光館南、大通り沿いの蔵の街駐車場をご利用ください。当館で駐車場の無料券をお渡します。