

売却区分番号	栃木7-7-1		
見積価額	4,050,000 円	公売保証金	410,000 円
財産の表示			
所在地番地目地積	栃木県栃木市大平町西野田字南台 2009番28 山林 238㎡		
以上登記簿による表示			
物件の位置	東武日光線「新大平下駅」南東方約2.2km(直線距離)		
公法上の規制	都市計画法:市街化区域 用途地域:第一種低層住居専用地域(基準建蔽率60%、基準容積率80%) 高さ制限10m 居住誘導区域内		
接道状況	南側幅員約6mの舗装市道(建築基準法第42条第1項第1号)及び西側幅員約6mの舗装市道(建築基準法第42条第1項第1号)に面している。		
地盤・地勢	路面よりやや高い、概ね平坦、ほぼ長方形。		
使用状況等	雑草が繁茂しており樹木もある。 賃貸借契約等の有無は不明。		
管理状況等	—		
特記事項	上水道 :引込可 公共下水道 :引込可 都市ガス :なし 危険・嫌悪施設:特になし 栃木市地理情報システムの防災ハザードマップによると、土砂災害警戒区域等の指定はないが、土地の一部は洪水浸水想定区域に指定されている可能性があり、想定最大規模の降雨による想定浸水深は0.5m未満である。 栃木市教育委員会文化課へ聴取したところ、対象地は周知の埋蔵文化財包蔵地に該当する。 県遺跡番号:8441 遺跡名:新屋敷遺跡 立地:台地 種別:散布地 時代:奈良、平安		
最寄駅等	東武日光線「新大平下駅」約2.9km(道路距離)		
その他事項	公売財産の売却決定は、最高価申込者に係る入札価額をもって行います。 公売は予告なく中止になる場合があります。		
留意事項	公売は現況有姿により行うものであるため、次の一般的事項を十分ご理解の上、公売へご参加ください。 1 公売財産の面積等は公簿上によるものです。あらかじめその現況及び関係公簿等を確認してください。 2 公売財産の種類又は品質に関する不適合があっても、栃木市は、担保責任等を負いません。 3 栃木市は、公売財産の引渡し義務を負わないため、使用者又は占有者に対して明渡しを求める場合や不動産内にある動産の処理などはすべて買受人の責任において行うことになります。 4 土地の境界については隣接地所有者と、接面道路(私道)の利用については道路所有者とそれぞれ協議してください。 5 土壌汚染やアスベストなどに関する専門的な調査は行っていません。 6 賃貸借契約等の有無は不明です。 7 落札された場合であっても、権利移転に伴う費用を代金納付日までに納付いただけない場合、公売を中止させていただくことがあります。		

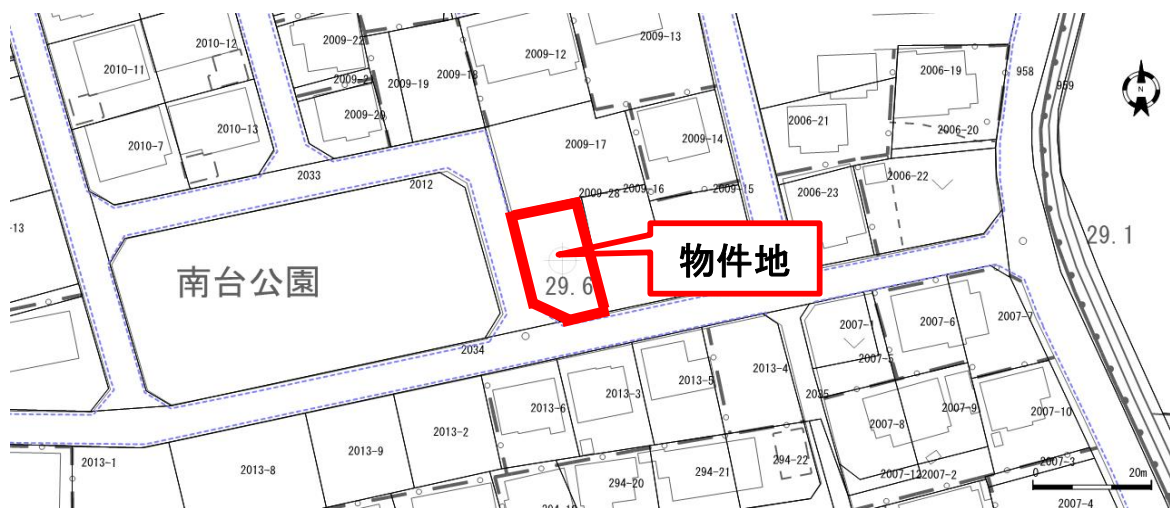
売却区分番号

栃木7-7-1

所在図



見取図



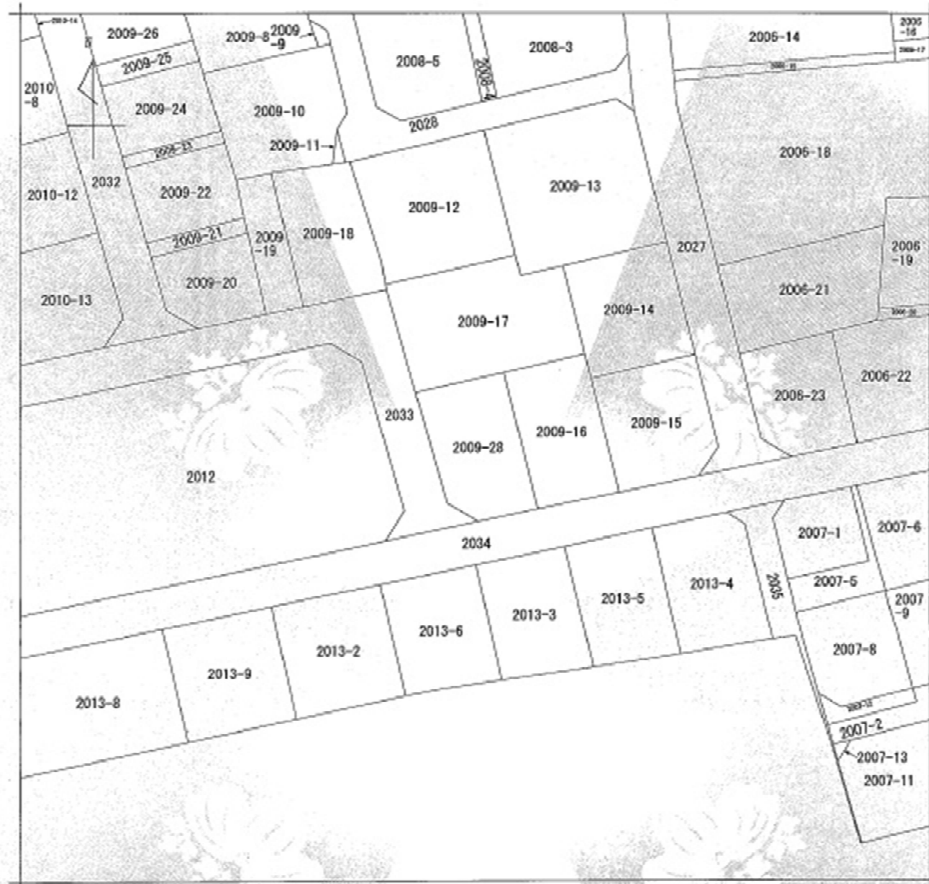
※概況を示したもので、土地の形質等を担保するものではない。

売却区分番号

栃木7-7-1



公図写し



地籍簿
大平町西野田
庄

請求 区分	所在 栃木市大平町西野田字南台			地番	2009番28			
出 尺	1/500	精度 区分	甲二	広票 番号 支号 は記号	分類	地籍(法第14条第1項)	種類	土地区画整理所在図
作成 年月日	平成7年2月11日			備付 年月日 (原図)			補 記 項	

これは地籍簿に記載されている内容を証明した書面である。

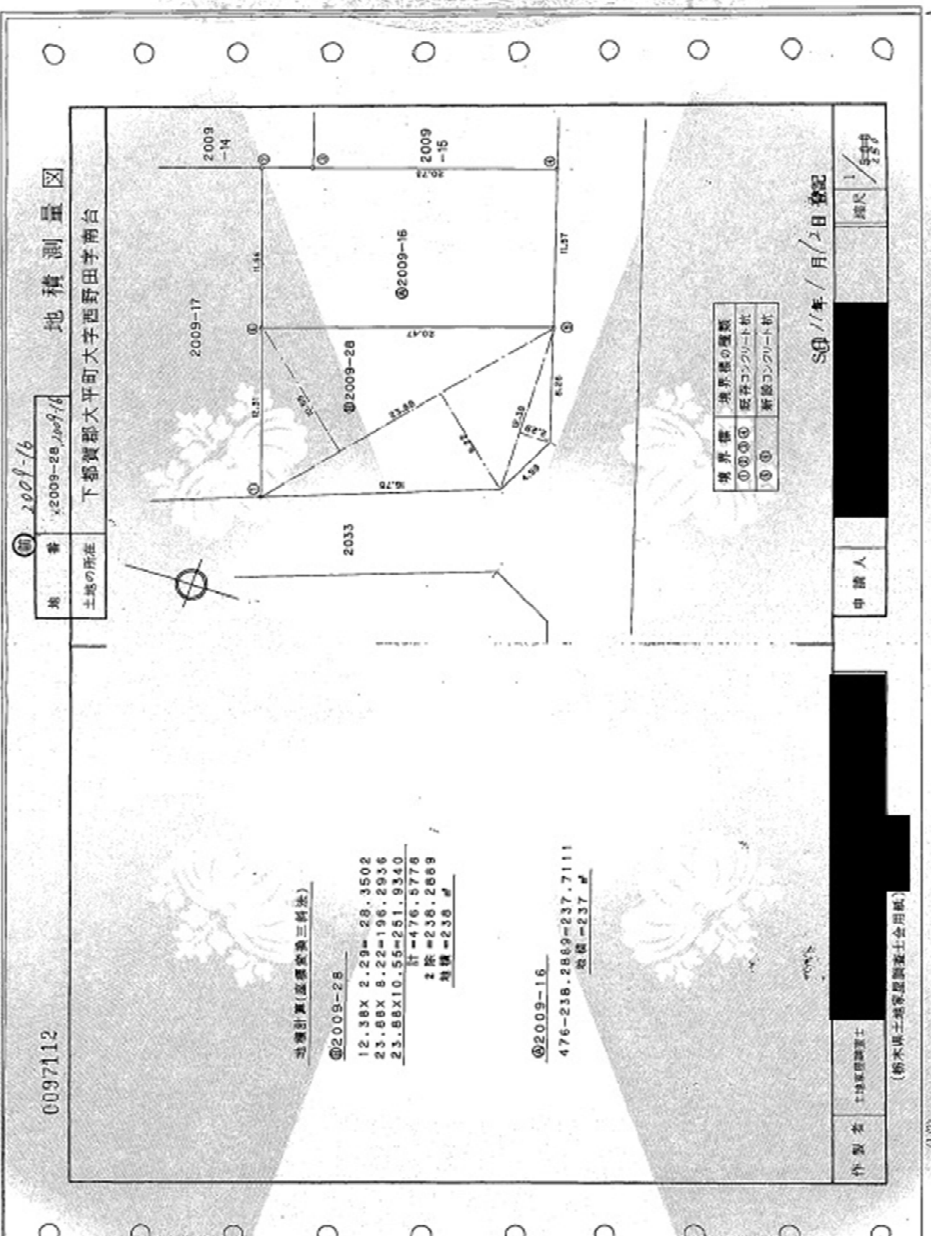
令和7年9月11日
宇都宮地方法律事務所
登記官

請求番号：3-1
(1/1)

公用

地積測量図写し

次に示す測量に際する要項内容を示す。



公印

この測量図は測量士及び測量士会が作成した測量図である。
令和一年三月三日 土積測量士会 代表理事 長 田城

測量士

測量番号: 3-2