

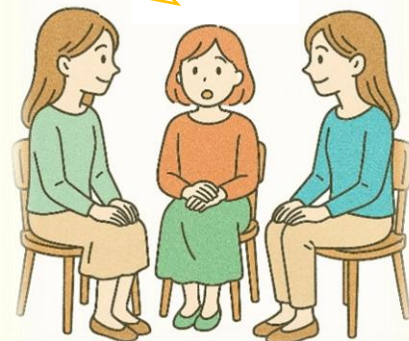
今まで学校を長く休んでいた息子に変化が。学校以外で息子が活動できる場所は？



夏休み明けから登校できなくて……。しかし、今は、短時間ですが、学校に行ける日も。



家での口数も減ってきて、学校に行けず、一人で部屋にこもってしまっている。



不登校を一緒に考える 保護者の集い



日時 令和8年1月29日（木）

第一部 13:00～14:50

第二部 15:00～16:50

- ・第一部、第二部は同様の内容で実施。どちらか一方、または両方、参加することも可（申込は、次のページのURL または二次元コードから）
- ・出入り自由。氏名、学校名は不問。途中参加、途中退席もOK

場所 栃木市国府公民館

〒328-0002 栃木市惣社町 228-1

内容

- (1) 保護者の方、不登校を支援する民間団体の方、市の子育て・福祉に携わる職員が参加する懇談会です。（詳細は、次のページをご覧ください。）
- (2) 日頃、抱えている悩みや不安をお互いに話したり聞きあったりする時間です。「まずは、聞くだけでも」大丈夫です。

懇談会では、どのような話がでるの？

- ・毎朝、「行きたくない」と言って大変。おなかが痛いなど、体の不調も出てきて、欠席も増えていて心配……。
- ・登校しているけれど、日中の保健室利用が増え、教室に行ける回数が減ってきてしまっている。大丈夫かな。
- ・「学校」という言葉が苦手なわが子を、今は自宅で見守っているけれど、ゲームに依存する毎日。このままで？
- ・担任と相談して、週3回放課後登校をしながら、子どものペースで進めている。周りの家庭はどうなんだろう。
- ・登校せず、自宅で過ごす子どものことを相談したい。でも、なかなか相談窓口を探す勇気が出なくて。

令和8年1月29日（木）「不登校を一緒に考える保護者の集い」

【時程及び内容】※受付後に、小学校グループ、中学校グループに分かれて入室し、懇談会を行います。

<第一部 13:00～14:50>

13:00～ 受付（当日の資料の配付のみ）

13:15～ 本日の説明（事務局より）

13:25～ 「聞いてみよう！不登校のある暮らし、実際どうしてるの？」

～不登校の子どもや親とのかかわりから～

13:45～ 懇談会①（グループ懇談）

14:25～ 懇談会②および『にじいろたいむ』

14:50 終了

13:25～ 15:25～
不登校を支援する民間団体の
の方々が、「学校に行く？行か
ない？」の毎朝のドラマから
「先輩パパ・ママのリアルな
声」まで、普段聞きたくても
聞けないお話をお届けしま
す。

<第二部 15:00～16:50>

15:00～ 受付（当日の資料の配布のみ）

15:15～ 本日の説明（事務局より）

15:25～ 「聞いてみよう！不登校のある暮らし、実際どうしてるの？」

～不登校の子どもや親とのかかわりから～

15:45～ 懇談会①（グループ懇談）

16:25～ 懇談会②および『にじいろたいむ』

16:50 終了

「上の子の子育てには幼少期から悩んで
いて・・・」「発達に課題があるのかし
ら？」「放課後等デイサービスについて
聞きたい」「どんな支援があるの？」

『にじいろたいむ』とは？

- ・気になる情報に触れたり、多くの方々とつながったりできる時間です。
- ・不登校を支援する民間団体の方々から「親の会」「学び場」「居場所」「フリースクール」のことを詳しく聞いたり、個別に相談できたりします。
- ・また、「子どもの発達や思春期のころと体」については、市のこども家庭センター職員に、「放課後等デイサービスや義務教育後のこと」については、市の障がい福祉課職員に相談できます。
- ・「学校に通いながらも、学校でない居場所も利用し、心のエネルギーをためたい」「学校には行きたいけれど、今は、学校ではない別の居場所で生活のリズムを整えたい」等について市教育支援センター担当に相談できます。



当日、参加するのは誰ですか？

- ・本市の小、中学校に在籍している児童生徒の保護者の方が対象となっています。
- ・不登校を支援する民間団体の方々（別添 PDF：栃木県多様な学び場居場所MAPに掲載されている方々から10名程度）です。
- ・本市では、学校教育課（事務局）、生涯学習課、障がい福祉課、こども家庭センター、その他には、栃木県教育委員会、足利市教育委員会等が参加します。

申し込みはこちらから➡

申し込みについて

- ・右にある二次元コードまたは下のURLよりお申し込みください。
<https://forms.office.com/r/RAtSe3FWfF>
- ・当日、急遽、参加される場合または欠席される場合は、連絡は不要です。
- ・本事業の急な変更や中止等の連絡については、さくら連絡網にてお知らせします。

令和7年度「不登校を一緒に考える保護者の集い」参加申込フォーム

