

戸長屋敷のひな祭り



戸長屋敷では、3月3日の上巳（桃）の節句にちなんで、「ひな祭り」を開催します。昭和初期から50年代に作られた3組のおひな様とするし飾りをどうぞご覧ください。

日時 1月31日（土）～3月8日（日）9時～16時30分（入館受付16時まで）※3月1日（日）からは9時～17時（入館受付16時30分まで）

場所 おおひら歴史民俗資料館（大平町西山田）

費用 一般100円 小中学生50円

図 おおひら歴史民俗資料館

水とみどりのふれあい体験活動

木工教室、なめこ栽培教室、ホタルの幼虫放流等、森が育む木や生き物に触れることで森林について楽しく学びましょう。

日時 2月7日（土）
①9時30分～ ②13時30分～

場所 出流ふれあいの森（出流町）

対象 小学生までのお子さんとその保護者

定員 各5組程度（抽選制）

費用 無料

申込 2月2日（月）までに問合先へメール、または電話にて

図 農林整備課

自然の色でストールを染める「草木染体験教室」

日時 2月25日（水）13時30分～15時

場所 厚生センター（栃木第四地区コミュニティセンター／旭町）

対象 市内在住・在勤の方

定員 15人（先着順）

費用 1,800円（ストール代として 当日集金）

内容 ヤマモモの樹皮から抽出した液を使った草木染体験。ストールは黄色がかったオリーブ

応急手当講習会
救命入門コース（45分）

AEDの使い方、心肺蘇生法を学びます

日時 2月16日（月）13時15分～14時

場所 勤労者総合福祉センター（今泉町1丁目）

対象 市内在住、在勤の方

定員 15人

持ち物 動きやすい服装で

費用 無料

図 勤労者総合福祉センター

スポーツ

栃木市ソフトボール協会栃木支部総会・登録のお知らせ

総会 3月1日（日）9時30分受付、10時開始

場所 勤労者総合福祉センター（今泉町1丁目）

令和8年度チーム登録（未登録では大会等に出場できません）

費用 登録料1万円（総会時納入）

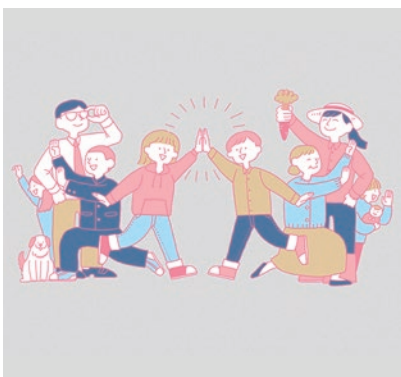
申込 登録用紙（令和7年度登録チームには郵送します。様式は栃木市スポーツ協会ホームページ（お知らせ）からダウンロードできます。

色に染まります。

申込 2月9日（月）～13日（金）に問合先まで電話で申込み

図 人権・男女共同参画課（厚生センター）

くらふエスタ2026



きららの杜とちぎ蔵の街楽習館全館に約40団体が大集合！市民活動団体、社会教育、生涯学習団体、行政等が、日頃の活動を市民の皆様にも広く知ってもらうための展示・体験・発表・販売を行います。今年の実行委員会企画は「こども達集まれ！楽しいブースが盛りだくさん♪」や利用者協議会による「障がいや様々な困難を抱える方の作品展」展示「アート対談」多様な表現に触れる「企画にもご注目！どなたでもお気軽にお越しください」。

日時 3月8日（日）10時～15時

時30分

場所 きららの杜とちぎ蔵の街楽習館（栃木市市民交流センター／入舟町）

入場料 無料

申込 不要

図 とちぎ市民活動推進センター（くらら）

♪レッツエンジョイ！
勤総フェスティバル♪

日時 3月8日（日）9時30～13時

場所 勤労者総合福祉センター（今泉町1丁目）全館開放

対象 どなたでも

内容 自主講座発表、無料体験

講座

令和7年度こころの健康サポーター養成研修

こころの健康サポーター（ゲートキーパー）は、身近な人の悩みに気づき、声をかけ、必要な支援につなげ、見守る人のことをいいます。特別な資格は必要なく、誰でもなることができます。

ご自身やご家族、周りの方の

和7年度登録チームには送付します。様式は栃木市軟式野球連盟ホームページからダウンロードできます。に費用を添えて提出してください。

図 栃木市軟式野球連盟

図 tochigi-bbf@cc9.ne.jp
市スポーツ協会事務局（スポーツ課）

令和8年度学校開放施設利用団体登録のお知らせ

市内小中学校の体育施設利用団体の登録を受け付けます。登録は毎年度必要ですので、現在登録中の団体も忘れずに登録してください。

条件 市内在住・在勤・在学の方で、スポーツ・レクリエーション活動で利用する10人以上の団体（必ず責任者を置くこと）

登録方法 団体登録申請書をスポーツ課または各地域づくり推進課公民館係に提出。（今年度登録団体には1月中旬に登録申請書を送付します。新規登録を希望される団体はホームページからダウンロードしてください）

受付期間 随時

図 スポーツ課

おおひら日帰リスキー&スノボ

日時 2月28日（土）

場所 会津高原だいくらスキー場（福島県南会津郡南会津町）

対象 市内在住・在勤の小学生以上の方（小学生は保護者同伴）

内容 希望者には講習会のなかで基礎スキー技能検定会を実施します。

定員 20人（抽選制）

参加費

中学生以上 5,000円
小学生 4,000円

※交通費、傷害保険料を含む

リフト券

中学生以上 3,000円
小学生 2,200円

レンタル（希望者のみ）

スキーセット 2,400円
ボードセット 2,400円
ウェア 2,200円
ヘルメット 500円
ゴーグル・手袋・帽子各300円

昼食（希望者のみ）

カレーライス汁物付1,000円

申込

2月6日（金）までに問合先へ

図 大平地区スポーツ協会事務局（大平公民館）

440766

いたくら会計
板倉聡公認会計士・税理士事務所

（関東信越 税理士会所属）
板倉公認会計士事務所
公認会計士・税理士 板倉 聡

税理士 板倉 優	公認会計士 日向野 司
行政書士 松嶋 央行	税理士 大島 康

〒328-0125 栃木市吹上町691-1 TEL:0282(31)3682 FAX:0282(31)3683 E-mail:itakuras@ita-trust.jp

新築住宅
介護改修

リフォーム
外壁塗装

あたたかい住まいで
お住いの事なら何でもご相談下さい！
まずはお電話下さい！**見積り無料!!** いつまでも健康に。

アフティ
住所: 栃木市城内町2-48-4
電話: 0282-22-7207
FAX: 0282-22-7209
https://afty-tochigi.jp