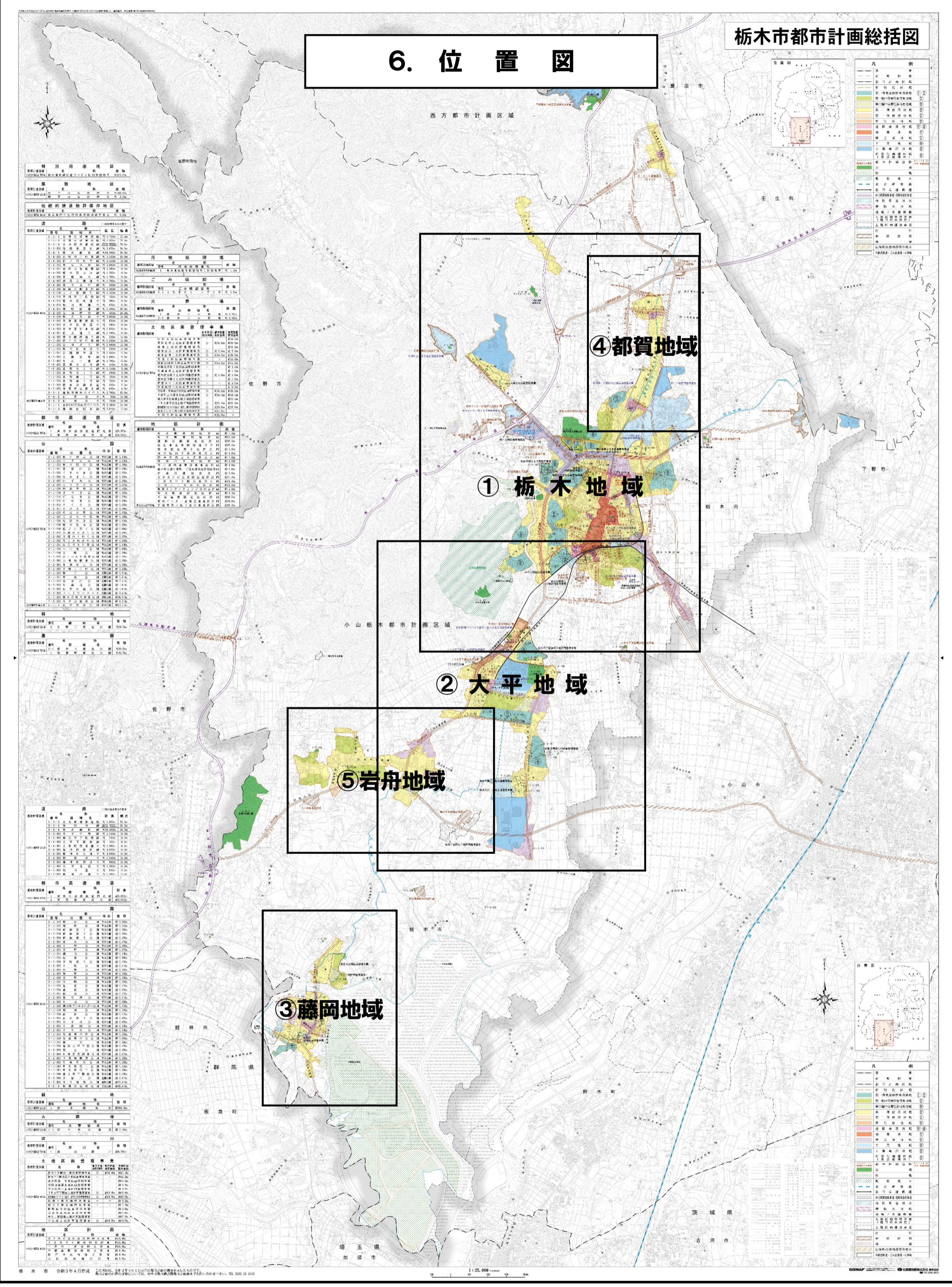


6. 位置図



特別用途地区

地区名	種別	面積
特別用途地区	公園	1,234.56
特別用途地区	緑地	2,345.67
特別用途地区	その他	3,456.78

伝統的建造物保存地区

地区名	種別	面積
伝統的建造物保存地区	保存地区	4,567.89
伝統的建造物保存地区	その他	5,678.90

公園

公園名	種別	面積
公園	公園	6,789.01
公園	公園	7,890.12
公園	公園	8,901.23

都市高速鉄道

路線名	種別	面積
都市高速鉄道	都市高速鉄道	9,012.34
都市高速鉄道	都市高速鉄道	10,123.45

緑地

緑地名	種別	面積
緑地	緑地	11,234.56
緑地	緑地	12,345.67

都市高速鉄道

路線名	種別	面積
都市高速鉄道	都市高速鉄道	13,456.78
都市高速鉄道	都市高速鉄道	14,567.89

公園

公園名	種別	面積
公園	公園	15,678.90
公園	公園	16,789.01

都市高速鉄道

路線名	種別	面積
都市高速鉄道	都市高速鉄道	17,890.12
都市高速鉄道	都市高速鉄道	18,901.23

公園

公園名	種別	面積
公園	公園	19,012.34
公園	公園	20,123.45

都市高速鉄道

路線名	種別	面積
都市高速鉄道	都市高速鉄道	21,234.56
都市高速鉄道	都市高速鉄道	22,345.67

公園

公園名	種別	面積
公園	公園	23,456.78
公園	公園	24,567.89

都市高速鉄道

路線名	種別	面積
都市高速鉄道	都市高速鉄道	25,678.90
都市高速鉄道	都市高速鉄道	26,789.01

公園

公園名	種別	面積
公園	公園	27,890.12
公園	公園	28,901.23

都市高速鉄道

路線名	種別	面積
都市高速鉄道	都市高速鉄道	29,012.34
都市高速鉄道	都市高速鉄道	30,123.45

① 栃木地域

【千塚町上川原】
面積：36.7ha
事業期間：平成26年度～平成29年度

【大森】
面積：24.6ha
事業期間：平成5年度～平成13年度

【栃木インター西】
面積：23.1ha
事業期間：令和3年度～令和10年度

【新井】
面積：21.3ha
事業期間：昭和62年度～平成3年度

【運動公園前】
面積：34.5ha
事業期間：平成5年度～平成15年度

【箱森西部】
面積：8.3ha
事業期間：平成20年度～平成27年度

【箱森東部】
面積：4.2ha
事業期間：平成10年度～平成13年度

【箱森小平】
面積：3.1ha
事業期間：平成16年度～平成19年度

【栃木駅前第2】
面積：5.6ha
事業期間：平成11年度～平成18年度

【栃木駅前】
面積：7.3ha
事業期間：平成元年度～平成19年度

【片柳】
面積：20.2ha
事業期間：昭和58年度～昭和62年度

【栃木駅南第2】
面積：4.2ha
事業期間：平成13年度～平成16年度

【栃木駅南】
面積：10.5ha
事業期間：平成2年度～平成15年度

【平柳北部第2】
面積：2.7ha
事業期間：平成6年度～平成10年度

【平柳北部】
面積：18.8ha
事業期間：昭和60年度～平成4年度

完了

② 大平地域

【栃木藤岡バイパス下皆川・富田】
面積：29.8ha
事業期間：平成19年度～令和3年度

栃木都市計画区域

【JR大平下駅前】
面積：12.4ha
事業期間：平成17年度～平成25年度

【新大平下駅前第2】
面積：5.3ha
事業期間：平成27年度～令和8年度

【新大平下駅前】
面積：16.0ha
事業期間：昭和39年度～昭和43年度

【新大平下駅東部】
面積：52.5ha
事業期間：昭和46年度～昭和55年度

【西野田南部】
面積：8.3ha
事業期間：平成2年度～平成7年度

【西水代第二】
面積：4.0ha
事業期間：平成13年度～平成17年度

【西水代第一】
面積：10.3ha
事業期間：昭和61年度～平成5年度

完了

③ 藤岡地域

【荒立北】
面積：10.9ha
事業期間：平成8年度～平成27年度

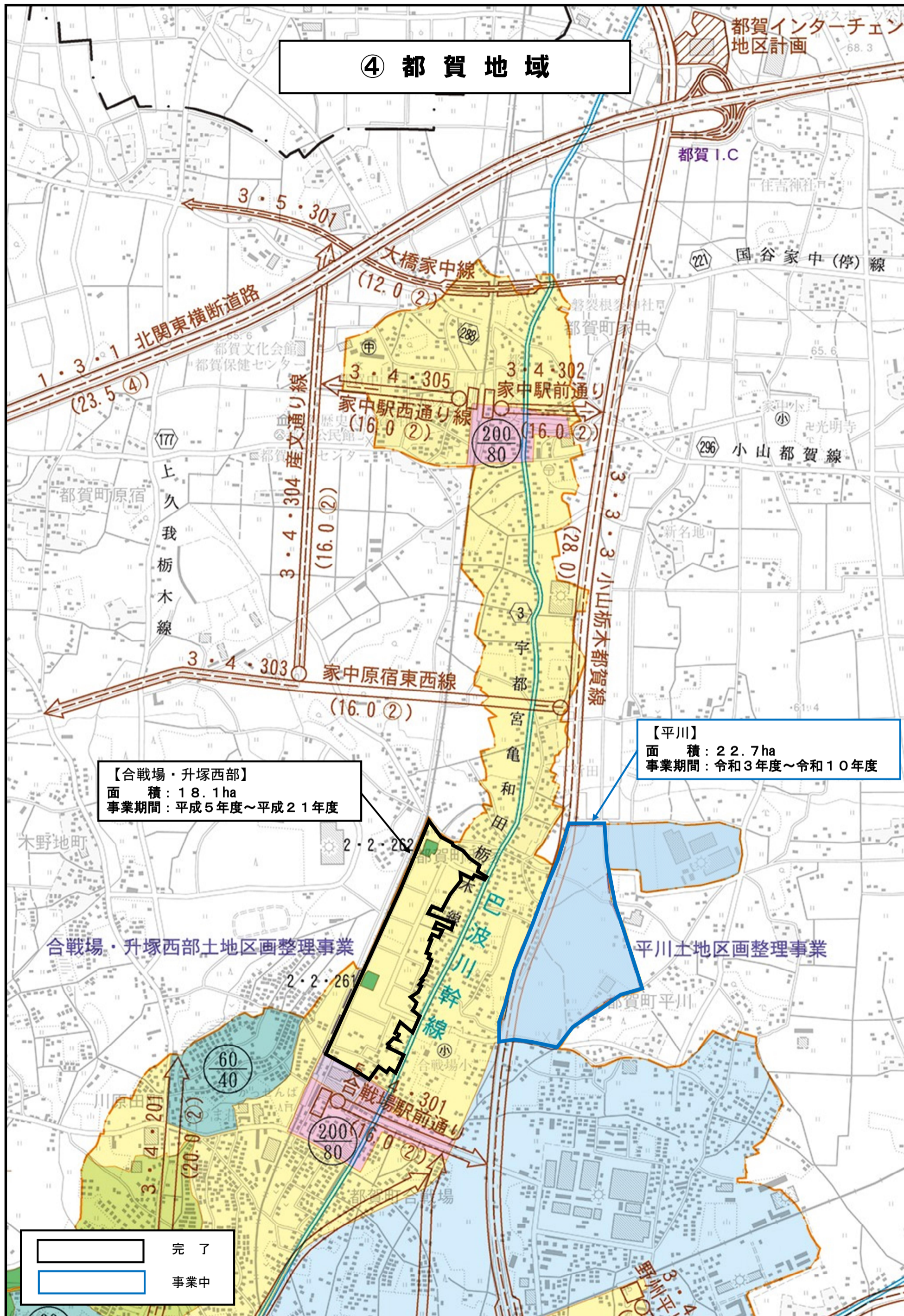
【荒立】
面積：7.7ha
事業期間：昭和58年度～昭和61年度

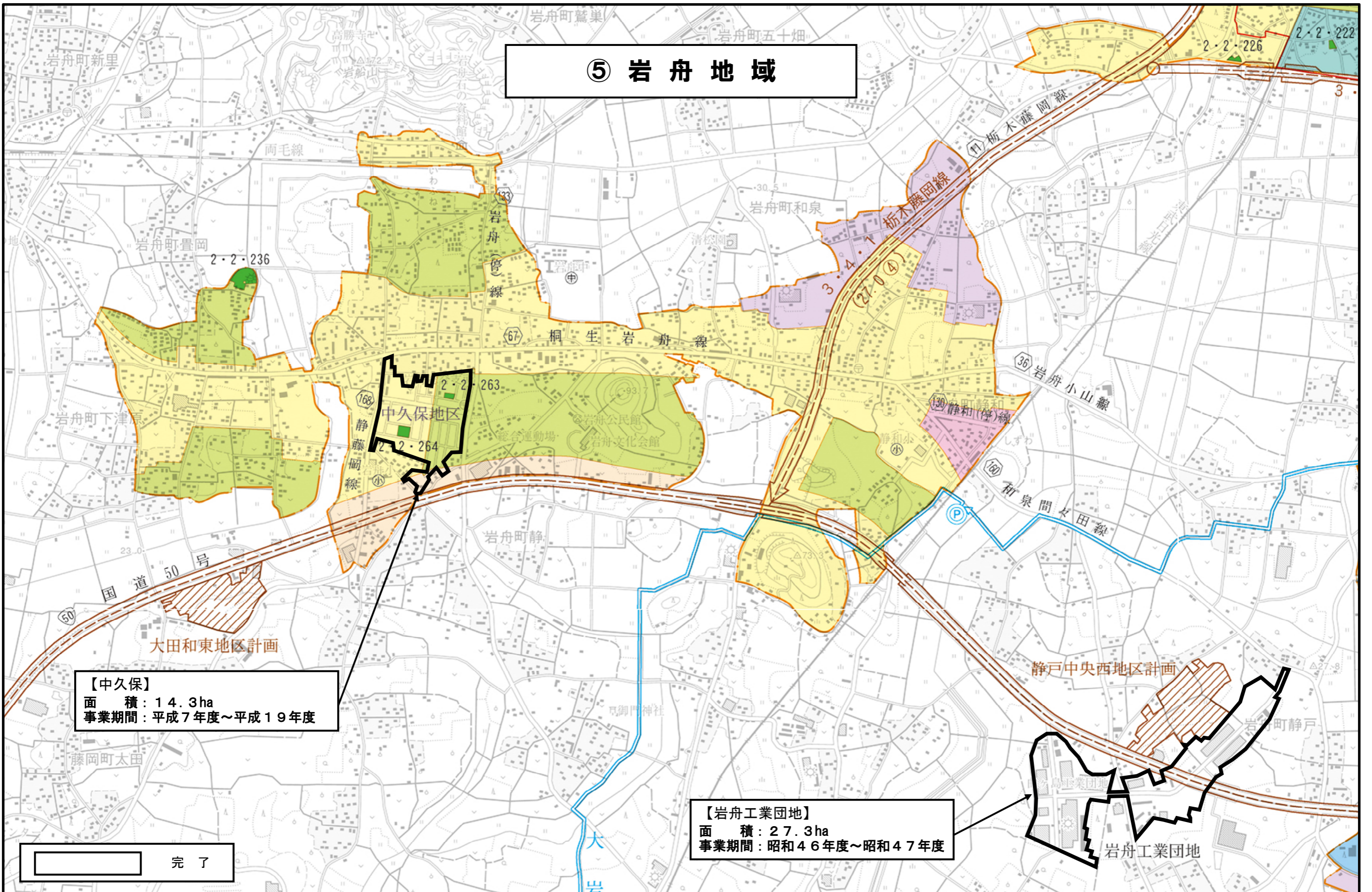
【松葉】
面積：9.5ha
事業期間：昭和49年度～昭和53年度

【新町西】
面積：3.8ha
事業期間：昭和62年度～平成3年度

2号渡良瀬緑地

完了





⑤ 岩舟地域

【中久保】
 面積：14.3ha
 事業期間：平成7年度～平成19年度

【岩舟工業団地】
 面積：27.3ha
 事業期間：昭和46年度～昭和47年度

完了