

# 業務委託契約書(案)

業務委託名 とちぎコミュニティプラザ清掃等業務委託

委託箇所 とちぎコミュニティプラザ  
(栃木市箱森町地内)

委託期間 令和8年6月1日から令和11年5月31日まで

発注者 栃木市

受注者

## とちぎコミュニティプラザ清掃等業務委託契約書

栃木市（以下「発注者」という。）と〇〇〇〇〇〇〇（以下「受注者」という。）とは、発注者の所有に属する、栃木市とちぎコミュニティプラザの清掃等について、次の条項により業務委託契約を締結する。

### （委託業務）

第1条 発注者は、栃木市とちぎコミュニティプラザ清掃等業務委託（以下「委託業務」という。）の実施を受注者に委託し、受注者はこれを受託するものとする。

### （委託履行期間）

第2条 この契約による委託履行期間は、令和8年6月1日から令和11年5月31日までとする。

（地方自治法第234条の3に基づく長期継続契約）

### （契約金額）

第3条 契約金額は 円とし、別途取引に係る消費税及び地方消費税額を加算する。

|    |         |    |         |
|----|---------|----|---------|
| 内訳 | 令和8年度：  | 円（ | 円×10か月） |
|    | 令和9年度：  | 円（ | 円×12か月） |
|    | 令和10年度： | 円（ | 円×12か月） |
|    | 令和11年度： | 円（ | 円×2か月）  |

2 受注者は、四半期毎に委託料請求書を発注者に提出するものとする。

|    |         |                               |
|----|---------|-------------------------------|
| 内訳 | 令和8年度：  | 6月分・7月～9月分・10月～12月分・1月～3月分    |
|    | 令和9年度：  | 4月～6月分・7月～9月分・10月～12月分・1月～3月分 |
|    | 令和10年度： | 4月～6月分・7月～9月分・10月～12月分・1月～3月分 |
|    | 令和11年度： | 4月～5月分                        |

3 発注者は、前項の委託料請求書が正当であると認めたときは、当該書類を受領した日から30日以内に受注者に対し委託料を支払うものとする。

### （委託業務の処理方法）

第4条 受注者は、別添仕様書により、委託の本旨に従い善良な管理者の注意をもって委託業務を処理するものとする。

2 受注者は、毎月5日までに前月に処理した委託業務に関する実績報告書を、発注者に提出するものとする。

### （従事者）

第5条 受注者は、委託業務を行うに当たり、委託業務に直接従事させる者（以下「従事者」という。）の名簿を発注者に提出しなければならない。提出後異動があったときも同様とする。

2 発注者は、従事者のうち、委託業務に従事させることが不適当と認める者については、その理由を明示して従事者の交代を受注者に求めることができる。

3 受注者は、従事者が都合により勤務することができなくなったときは、前日までにその旨及び交代者の氏名を発注者に届け出なければならない。

### （責任者の選任）

第6条 受注者は従事者を指揮監督するため、責任者をおかななければならない。

### （作業用機材の負担区分）

第7条 委託業務の実施に要する機械、器具及び材料は、すべて受注者の負担とする。

(光熱水費の負担区分)

第8条 受注者が委託業務を実施するために使用する電気、水道等の費用は、発注者の負担とする。但し、受注者は、電気、水道の使用にあたっては、その効率と節約に充分留意するものとする。

(臨機の処置)

第9条 発注者は、委託業務実施上、緊急の処置を要すると認めるときは、受注者に対し所要の処置を求めることができる。

2 受注者は、発注者の求めに応じ必要な処置をとったときは、その結果について遅滞なく発注者に報告しなければならない。

(調査等)

第10条 発注者は、受注者の委託業務の処理状況について、随時に調査し、若しくは必要な報告を受注者に求め、又は委託業務の処理に関して必要な指示を受注者に与えることができるものとする。

(再委託の禁止)

第11条 受注者は委託業務の処理を自ら行うものとし、他の者にその処理を再委託することができない。

(解除等)

第12条 発注者は、次の各号のいずれかの事情が生じたときは、催告なしにこの契約を解除することができる。

- (1) 受注者がこの契約に違反したとき。
- (2) 受注者の委託業務の処理が不相当と委託者が認めたとき。
- (3) 受注者がこの契約を履行することができないと甲が認めたとき。

2 前項第2号及び第3号の規定によりこの契約が解除されたときは、受注者は、発注者にその損失の補償を請求することができないものとする。

(損害賠償)

第13条 受注者の従事者が委託業務の実施に際して発注者に損害を与えた時は、受注者はその損害を賠償する責めを負うものとする。委託業務の実施により第三者に損害を与えたときも、同様とする。

(契約の費用)

第14条 この契約の締結に要する費用は、受注者の負担とする。

(予算削減に係る契約の解除等)

第15条 発注者は、翌年度以降の委託者の歳入歳出予算において、受注者に支払うべき委託料について減額又は削減があったときは、契約を変更又は解除することができる。

2 前項の規定により発注者がこの契約を解除した場合において、受注者に損害を与えたときは、受注者は、その損害の賠償を発注者に対して請求することができる。この場合の賠償額は発注者と受注者が協議して定めるものとする。

(信義則)

第16条 発注者及び受注者は、信義を重んじ、誠実にこの契約を履行しなければならない。

(疑義等の決定)

第17条 上記の契約に定めのない事項及びこの契約に関し疑義が生じたときは、発注者と受注者が協議して定めるものとする。

この契約の締結を証するため、この契約書2通作成し、発注者及び受注者両者記名押印のうえ、各自1通を保有するものとする。

令和8年 5月 日

発注者 栃木市万町9番25号  
栃 木 市  
市長

受注者

令和8年6月～令和11年5月

とちぎコミュニティプラザ  
清掃等委託業務仕様書

栃木市 こども未来部 子育て総務課

## とちぎコミュニティプラザ清掃等業務委託仕様書

1. 業務委託場所 とちぎコミュニティプラザ（栃木市箱森町36番31号）
2. 業務委託期間 令和8年6月1日～令和11年5月31日  
（地方自治法第234条の3に基づく長期継続契約）
3. 清掃区域及び午睡準備・片付作業場所
  - 1) 毎日清掃区域及び午睡準備・片付作業場所
    - ア 清掃場所（内訳書のとおり）
      - ・栃木市はこのもり保育園  
玄関、廊下、トイレ、沐浴室、保育室、ホール、遊戯室、テラス
      - ・栃木市地域子育て支援センター  
相談室、ふれあいルーム、プレイルーム、トイレ、通用口
      - ・栃木市はこのもり児童センター  
廊下、サロン、図書室、保育室、工作室、ブロックの部屋、トイレ、スタジオ、運動ホール
      - ・栃木第五地区コミュニティセンター  
（2階）EVホール、廊下、湯沸室、トイレ
      - ・共用部  
風除室、エントランスホール、階段、トイレ、エレベーター
    - イ 午睡準備及び片付作業場所
      - ・栃木市はこのもり保育園遊戯室
  - 2) 定期清掃区域（別紙資料のとおり）
    - ・床面清掃
      - 床面清掃（剥離洗浄及びワックス掛 年1回）

|       |        |                |
|-------|--------|----------------|
| 実施予定日 | 令和8年度  | 令和8年7月19日・20日  |
|       | 令和9年度  | 令和9年7月18日・19日  |
|       | 令和10年度 | 令和10年7月16日・17日 |
      - 床面清掃（洗浄及びワックス掛 年1回）

|       |        |                |
|-------|--------|----------------|
| 実施予定日 | 令和8年度  | 令和9年2月21日・23日  |
|       | 令和9年度  | 令和10年2月11日・13日 |
|       | 令和10年度 | 令和11年2月11日・12日 |
    - ・ガラス清掃
      - 窓ガラス清掃（年1回）

|       |        |                |
|-------|--------|----------------|
| 実施予定日 | 令和8年度  | 令和9年2月21日・23日  |
|       | 令和9年度  | 令和10年2月11日・13日 |
|       | 令和10年度 | 令和11年2月11日・12日 |

#### 4. 清掃作業及び午睡準備・片付作業方法は、次のとおりとする。

##### 1) 清掃作業方法

- ・床面の清掃は、箒、モップ、水モップ等を使用して清掃し、磁器床タイル部分は適宜水洗いをする。(タイル部分の汚れがひどいときは、洗剤等を使用して行う。)
- ・洗面器、便器等の衛生器具は、洗剤を使用して洗浄し、常に清潔に保つこと。
- ・トイレットペーパーは、常に切らさないように注意すること。

##### 2) 午睡準備・片付作業方法

- ・栃木市はこのもり保育園の遊戯室において行う午睡準備・片付作業は、保育園の開設日のうち、午睡準備・片付作業を必要とする日において、市の指示により行うこと。
- ・作業内容
  - 準備…敷布団、毛布、カーペットを所定の場所に敷く。
  - 片付け…敷布団、毛布、カーペットを所定の場所へ戻す。
- ・所要時間・人員
  - 準備作業 30分(2人)
  - 片付作業 30分(2人)

#### 5. 経費負担

- 1) 清掃に使用する機械器具、機材、消耗品等は、すべて受注者の負担とする。
- 2) トイレットペーパー等の消耗品は、すべて受注者の負担とする。

#### 6. その他の事項

- 1) 清掃作業時間は、次のとおりとする。
  - ・毎日清掃(午睡準備・片付作業を含む。)
  - 平日(月曜日～金曜日(休日を除く)) 午前8時00分～午後4時45分
  - 清掃等作業人員 2人
- 2) 清掃に要する機材等は、必ず市の指定する場所へ格納しておく。
- 3) 清掃作業に出向する従業員の住所、氏名、年令等を書面により市に届け、できるだけ同一人を出向させる。
- 4) 清掃作業に従事する従業員のうちから責任者を定め、書面により市に届けるものとする。
- 5) 従業員の休憩室は、市の定めた部屋を使用する。
- 6) 従業員の通勤手段は原則徒歩か自転車とし、従業員が自家用車で通勤する場合は市の定めた駐車場に駐車する。駐車場代として月額3,500円を毎月20日までに担当者に収めるものとする。
- 7) はこのもり児童センターが水曜日休館で清掃不要のため、その代りとして栃木第五地区コミュニティセンタートイレの水洗い床清掃(毎週)と、調理室の床清掃(調理室を使用した週)を水曜日に行う。

以 上

栃木市とちぎコミュニティプラザ

清掃区域内訳書

# とちぎコミュニティプラザ 清掃等業務委託内訳書

◎清掃場所（網かけ部分は各施設職員が清掃するため除く）

## 1階 栃木市はこのもり保育園

| 番号 | 部 屋 名           | 数 量   | 単 位            | 単 価 | 金 額 | 備 考                           |
|----|-----------------|-------|----------------|-----|-----|-------------------------------|
| 5  | 職員用便所 毎日清掃（平日）  | 2.8   | m <sup>2</sup> |     |     | 長尺塩ビシート張り                     |
| 7  | 沐浴室 毎日清掃（平日）    | 7.8   | m <sup>2</sup> |     |     | 長尺塩ビシート張り                     |
| 8  | 調乳室             | 7.8   | m <sup>2</sup> |     |     | フローリングボード張り ラワン               |
| 9  | 保育室（1）毎日清掃（平日）  | 64.4  | m <sup>2</sup> |     |     | フローリングボード張り 畳敷き               |
| 10 | ＃（2）毎日清掃（平日）    | 54.2  | m <sup>2</sup> |     |     | フローリングボード張り 畳敷き               |
| 11 | ＃（3）毎日清掃（平日）    | 54.2  | m <sup>2</sup> |     |     | フローリングボード張り 畳敷き               |
| 12 | 幼児用便所 毎日清掃（平日）  | 15.3  | m <sup>2</sup> |     |     | フローリングボード張り ラワン               |
| 17 | 玄関・廊下 毎日清掃（平日）  | 49.9  | m <sup>2</sup> |     |     | 磁器床タイル・フローリングボード              |
| 18 | 事務室             | 59.7  | m <sup>2</sup> |     |     | フローリングボード張り ラワン               |
| 19 | 給湯室             | 4.2   | m <sup>2</sup> |     |     | 長尺塩ビシート張り                     |
| 23 | ＃（4）毎日清掃（平日）    | 74.9  | m <sup>2</sup> |     |     | フローリングボード張り ラワン               |
| 27 | ＃（5）毎日清掃（平日）    | 63.9  | m <sup>2</sup> |     |     | フローリングボード張り 銘木練付              |
| 28 | ＃（6）毎日清掃（平日）    | 66.0  | m <sup>2</sup> |     |     | フローリングボード張り 銘木練付              |
| 31 | 屋外便所 毎日清掃（平日）   | 3.4   | m <sup>2</sup> |     |     | 磁器床モザイクタイル貼り                  |
| 32 | ホール・廊下 毎日清掃（平日） | 160.4 | m <sup>2</sup> |     |     | フローリングボード張り                   |
| 33 | 洗濯室             | 10.5  | m <sup>2</sup> |     |     | 樹脂塗床（ノンスリップ系）                 |
| 34 | 児童用便所 毎日清掃（平日）  | 26.8  | m <sup>2</sup> |     |     | 磁器床モザイクタイル貼り                  |
| 36 | 遊戯室 毎日清掃（平日）    | 227.5 | m <sup>2</sup> |     |     | 鋼製床組フローリング                    |
| 46 | 休憩室             | 7.8   | m <sup>2</sup> |     |     | 畳 敷 き                         |
| 47 | ロッカー室           | 12.0  | m <sup>2</sup> |     |     | フローリングボード張り                   |
|    | テラス 毎日清掃（平日）    | 114.2 | m <sup>2</sup> |     |     | フローリング 内4 m <sup>2</sup> はマット |
|    | 計               | 985.7 | m <sup>2</sup> |     |     |                               |

## 1階 栃木市地域子育て支援センター

|    | 部 屋 名            | 数 量   | 単 位            | 単 価 | 金 額 | 備 考             |
|----|------------------|-------|----------------|-----|-----|-----------------|
| 48 | ふれあいルーム 毎日清掃（平日） | 53.1  | m <sup>2</sup> |     |     | フローリングボード張り 畳敷き |
| 51 | 便所 毎日清掃（平日）      | 9.6   | m <sup>2</sup> |     |     | 長尺塩ビシート張り       |
| 52 | プレイルーム 毎日清掃（平日）  | 38.8  | m <sup>2</sup> |     |     | フローリングボード張り ラワン |
| 53 | 談話室 毎日清掃（平日）     | 23.4  | m <sup>2</sup> |     |     | フローリングボード張り     |
| 54 | 通用口 毎日清掃（平日）     | 27.5  | m <sup>2</sup> |     |     | 磁器床タイル貼り        |
| 58 | 相談室              | 8.0   | m <sup>2</sup> |     |     | 長尺塩ビシート張り       |
| 60 | 事務室              | 16.7  | m <sup>2</sup> |     |     | 長尺塩ビシート張り ソフト巾木 |
|    | 計                | 152.4 | m <sup>2</sup> |     |     |                 |

1階 共用部分 (1)

|    | 部 屋 名            | 数 量   | 単 位            | 単 価 | 金 額 | 備 考          |
|----|------------------|-------|----------------|-----|-----|--------------|
| 1  | 風除室 毎日清掃 (平日)    | 14.7  | m <sup>2</sup> |     |     | 磁器床タイル貼り     |
| 2  | エントランス 毎日清掃 (平日) |       |                |     |     | 磁器床タイル貼り及び   |
|    | ホール階段            | 135.0 | m <sup>2</sup> |     |     | フローリングボード張り  |
| 3  | 掲示スペース           | 2.5   | m <sup>2</sup> |     |     | 長尺塩ビシート張り    |
| 55 | 便所 (女) 毎日清掃 (平日) | 7.1   | m <sup>2</sup> |     |     | 磁器床モザイクタイル貼り |
| 57 | 便所 (男) 毎日清掃 (平日) | 10.0  | m <sup>2</sup> |     |     | 磁器床モザイクタイル貼り |
| 56 | 多目的トイレ 毎日清掃 (平日) | 4.0   | m <sup>2</sup> |     |     | 長尺塩ビシート張り    |
| 59 | エレベーター 毎日清掃 (平日) | 4.2   | m <sup>2</sup> |     |     |              |
|    | 計                | 175.0 | m <sup>2</sup> |     |     |              |

2階 栃木第五地区コミュニティセンター

|    | 部 屋 名                       | 数 量   | 単 位            | 単 価 | 金 額 | 備 考          |
|----|-----------------------------|-------|----------------|-----|-----|--------------|
| 1  | E Vホール廊下 毎日清掃 (平日)          | 145.1 | m <sup>2</sup> |     |     | 長尺塩ビシート張り    |
| 2  | AVルーム                       | 17.0  | m <sup>2</sup> |     |     | 長尺塩ビシート張り    |
| 3  | 湯沸室 毎日清掃 (平日)               | 6.1   | m <sup>2</sup> |     |     | 長尺塩ビシート張り    |
| 5  | 会議室 1                       | 68.1  | m <sup>2</sup> |     |     | 長尺塩ビシート張り    |
| 10 | 和室 1                        | 29.1  | m <sup>2</sup> |     |     | 畳敷き          |
| 11 | 和室 2                        | 30.0  | m <sup>2</sup> |     |     | 畳敷き          |
| 12 | 水屋                          | 4.0   | m <sup>2</sup> |     |     | 縁甲板張り        |
| 15 | 便所 (女) 毎日清掃 (平日) 水洗い床清掃 (水) | 11.2  | m <sup>2</sup> |     |     | 磁器床モザイクタイル貼り |
| 16 | 便所 (男) 毎日清掃 (平日) 水洗い床清掃 (水) | 11.9  | m <sup>2</sup> |     |     | 磁器床モザイクタイル貼り |
| 18 | 調理室 月 2 回床清掃 (水)            | 64.8  | m <sup>2</sup> |     |     | 長尺塩ビシート張り    |
| 19 | 会議室 2                       | 62.1  | m <sup>2</sup> |     |     | 長尺塩ビシート張り    |
| 21 | 多目的トイレ 毎日清掃 (平日)            | 5.9   | m <sup>2</sup> |     |     | 長尺塩ビシート張り    |
| 22 | 受付事務所                       | 15.8  | m <sup>2</sup> |     |     | 長尺塩ビシート張り    |
| 24 | 大会議室                        | 143.4 | m <sup>2</sup> |     |     | 長尺塩ビシート張り    |
|    | 計                           | 245.0 | m <sup>2</sup> |     |     |              |

2階 栃木市はこのもり児童センター

|    | 部 屋 名         | 数 量  | 単 位            | 単 価 | 金 額 | 備 考             |
|----|---------------|------|----------------|-----|-----|-----------------|
| 13 | サロン 毎日清掃 (平日) | 49.6 | m <sup>2</sup> |     |     | 長尺塩ビシート張り       |
| 25 | 事務室           | 21.6 | m <sup>2</sup> |     |     | 長尺塩ビシート張り       |
| 26 | 静養室           | 8.1  | m <sup>2</sup> |     |     | 長尺塩ビシート張り       |
| 28 | 図書室 毎日清掃 (平日) | 77.5 | m <sup>2</sup> |     |     | フローリングボード張り 畳敷き |
| 32 | 更衣室 (保育室の中)   | 1.6  | m <sup>2</sup> |     |     | 長尺塩ビシート張り ソフト巾木 |

|    |          |          |       |                |  |  |                              |
|----|----------|----------|-------|----------------|--|--|------------------------------|
| 35 | 保育室      | 毎日清掃（平日） | 81.1  | m <sup>2</sup> |  |  | 長尺塩ビシート張り 畳敷き<br>フローリングボード張り |
| 36 | ブロックのおへや | 毎日清掃（平日） | 27.0  | m <sup>2</sup> |  |  | 長尺塩ビシート張り                    |
| 37 | 工作室      | 毎日清掃（平日） | 40.0  | m <sup>2</sup> |  |  | 長尺塩ビシート張り                    |
| 38 | 便所（男）    | 毎日清掃（平日） | 10.0  | m <sup>2</sup> |  |  | 磁器床モザイクタイル貼り                 |
| 39 | 便所（女）    | 毎日清掃（平日） | 12.7  | m <sup>2</sup> |  |  | 磁器床モザイクタイル貼り                 |
| 40 | スタジオ     | 毎日清掃（平日） | 16.0  | m <sup>2</sup> |  |  | タイルカーペット貼り                   |
| 42 | 運動ホール    | 毎日清掃（平日） | 174.4 | m <sup>2</sup> |  |  | 鋼製床組フローリング                   |
| 43 | 廊下       | 毎日清掃（平日） | 114.1 | m <sup>2</sup> |  |  | 長尺塩ビシート張り                    |
| 44 | 廊下       | 毎日清掃（平日） | 30.8  | m <sup>2</sup> |  |  | 長尺塩ビシート張り                    |
|    | 計        |          | 633.2 | m <sup>2</sup> |  |  |                              |

共用部分 (2)

|   | 部 屋 名                      | 数 量   | 単 位            | 単 価 | 金 額 | 備 考                       |
|---|----------------------------|-------|----------------|-----|-----|---------------------------|
| ア | バルコニー                      | 85.6  | m <sup>2</sup> |     |     | コンクリート床 2階                |
| カ | 屋外階段A                      | 15.3  | m <sup>2</sup> |     |     | コンクリート床                   |
| キ | 屋外階段B                      | 12.3  | m <sup>2</sup> |     |     | コンクリート床                   |
|   | 工作テラス                      | 41.4  | m <sup>2</sup> |     |     | コンクリート床                   |
|   | 運動ホールバルコニー、<br>駐車場等建物周囲の清掃 | 1 式   |                |     |     | コンクリート床 レンガ敷き<br>アスファルト舗装 |
|   | 中庭                         | 150.3 | m <sup>2</sup> |     |     | レンガ敷き                     |
|   | 計                          |       |                |     |     |                           |

|     |         |                |
|-----|---------|----------------|
| 合 計 | 2,191.3 | m <sup>2</sup> |
|-----|---------|----------------|

◎午睡準備・片付業務

|  | 作業人数 | 単 価 | 日数  | 金 額 | 備 考           |
|--|------|-----|-----|-----|---------------|
|  | 2 人  |     | 240 |     | 敷布団、毛布、カーペット等 |

# とちぎコミュニティプラザ 床面洗浄及びワックス掛け内訳書

## 一階 栃木市はこのもり保育園

| 番号 | 部屋名     | 数量    | 単位             | 洗浄部分      | 備考    |
|----|---------|-------|----------------|-----------|-------|
| 5  | 職員用便所   | 2.8   | m <sup>2</sup> | 長尺塩ビシート   |       |
| 7  | 沐浴室     | 7.8   | m <sup>2</sup> | 長尺塩ビシート   |       |
| 8  | 調乳室     | 7.8   | m <sup>2</sup> | フローリングボード |       |
| 9  | 保育室(1)  | 51.6  | m <sup>2</sup> | フローリングボード |       |
| 10 | 保育室(2)  | 36.0  | m <sup>2</sup> | フローリングボード |       |
| 11 | 保育室(3)  | 36.0  | m <sup>2</sup> | フローリングボード |       |
| 12 | 幼児用トイレ  | 15.3  | m <sup>2</sup> | フローリングボード |       |
| 17 | 玄関・廊下   | 47.4  | m <sup>2</sup> | フローリングボード |       |
|    |         | 2.5   | m <sup>2</sup> | 磁器床タイル    | 床洗浄のみ |
| 18 | 事務室     | 59.7  | m <sup>2</sup> | フローリングボード |       |
| 19 | 給湯室     | 4.2   | m <sup>2</sup> | 長尺塩ビシート   |       |
| 23 | 保育室(一時) | 74.9  | m <sup>2</sup> | フローリングボード |       |
| 27 | 保育室(4)  | 63.9  | m <sup>2</sup> | フローリングボード |       |
| 28 | 保育室(5)  | 66.0  | m <sup>2</sup> | フローリングボード |       |
| 32 | ホール・廊下  | 160.4 | m <sup>2</sup> | フローリングボード |       |
| 36 | 遊戯室     | 227.5 | m <sup>2</sup> | フローリングボード |       |
| 42 | 前室      | 6.5   | m <sup>2</sup> | 樹脂塗床      | 床洗浄のみ |
| 43 | 配膳室     | 16.1  | m <sup>2</sup> | 樹脂塗床      | 床洗浄のみ |
| 44 | 下処理室    | 5.4   | m <sup>2</sup> | 樹脂塗床      | 床洗浄のみ |
| 45 | 調理室     | 55.6  | m <sup>2</sup> | 樹脂塗床      | 床洗浄のみ |
| 47 | ロッカー室   | 12.0  | m <sup>2</sup> | フローリングボード |       |
|    | 小計      | 959.4 | m <sup>2</sup> |           |       |

## 一階 栃木市地域子育て支援センター

| 番号 | 部屋名     | 数量    | 単位             | 洗浄部分        | 備考    |
|----|---------|-------|----------------|-------------|-------|
| 48 | ふれあいルーム | 37.9  | m <sup>2</sup> | フローリングボード   |       |
| 51 | トイレ     | 9.6   | m <sup>2</sup> | 長尺塩ビシート     |       |
| 52 | プレイルーム  | 38.8  | m <sup>2</sup> | フローリングボード   |       |
| 53 | 談話室     | 23.4  | m <sup>2</sup> | フローリングボード   |       |
| 54 | 通用口     | 20.6  | m <sup>2</sup> | フローリングボード貼り |       |
|    |         | 6.9   | m <sup>2</sup> | 磁器床タイル貼り    | 床洗浄のみ |
| 58 | 相談室     | 8.0   | m <sup>2</sup> | 長尺塩ビシート     |       |
| 60 | 事務室     | 16.7  | m <sup>2</sup> | 長尺塩ビシート     |       |
|    | 小計      | 161.9 | m <sup>2</sup> |             |       |

## 一階 共用部分

| 番号 | 部屋名        | 数量    | 単位             | 洗浄部分      | 備考    |
|----|------------|-------|----------------|-----------|-------|
| 1  | 風除室        | 14.7  | m <sup>2</sup> | 磁器床タイル    | 床洗浄のみ |
| 2  | エントランス・ホール | 32.0  | m <sup>2</sup> | フローリングボード |       |
|    |            | 104.0 | m <sup>2</sup> | 磁器床タイル    | 床洗浄のみ |
| 56 | 多目的トイレ     | 4.0   | m <sup>2</sup> | 長尺塩ビシート   |       |
|    | 小計         | 154.7 | m <sup>2</sup> |           |       |

二階 栃木第五地区コミュニティセンター

| 番号 | 部屋名     | 数量    | 単位             | 洗浄部分    | 備考 |
|----|---------|-------|----------------|---------|----|
| 1  | EVホール廊下 | 145.1 | m <sup>2</sup> | 長尺塩ビシート |    |
| 2  | AVルーム   | 17.0  | m <sup>2</sup> | 長尺塩ビシート |    |
| 3  | 湯沸室     | 6.1   | m <sup>2</sup> | 長尺塩ビシート |    |
| 5  | 会議室1    | 68.1  | m <sup>2</sup> | 長尺塩ビシート |    |
| 18 | 調理室     | 64.8  | m <sup>2</sup> | 長尺塩ビシート |    |
| 19 | 会議室     | 62.1  | m <sup>2</sup> | 長尺塩ビシート |    |
| 21 | 多目的トイレ  | 5.9   | m <sup>2</sup> | 長尺塩ビシート |    |
| 22 | 受付事務所   | 15.8  | m <sup>2</sup> | 長尺塩ビシート |    |
| 24 | 大会議室    | 143.4 | m <sup>2</sup> | 長尺塩ビシート |    |
| 44 | 廊下      | 30.8  | m <sup>2</sup> | 長尺塩ビシート |    |
|    | 小計      | 559.1 | m <sup>2</sup> |         |    |

二階 栃木市はこのもり児童センター

| 番号 | 部屋名       | 数量    | 単位             | 洗浄部分       | 備考       |
|----|-----------|-------|----------------|------------|----------|
| 13 | サロン       | 49.6  | m <sup>2</sup> | 長尺塩ビシート    |          |
| 25 | 事務室       | 21.6  | m <sup>2</sup> | 長尺塩ビシート    |          |
| 28 | 図書室       | 54.5  | m <sup>2</sup> | フローリングボード  |          |
| 35 | 保育室       | 58.5  | m <sup>2</sup> | 長尺・フローリング  |          |
| 36 | ブロックのおへや  | 27.0  | m <sup>2</sup> | 長尺塩ビシート    |          |
| 37 | 工作室       | 40.0  | m <sup>2</sup> | 長尺塩ビシート    |          |
| 40 | スタジオ(年1回) | 16.0  | m <sup>2</sup> | タイルカーペット貼り | カーペット水洗浄 |
| 42 | 運動ホール     | 174.4 | m <sup>2</sup> | フローリング     |          |
| 43 | 廊下        | 114.1 | m <sup>2</sup> | 長尺塩ビシート    |          |
|    | 小計        | 555.7 | m <sup>2</sup> |            |          |

|                     |                      |       |
|---------------------|----------------------|-------|
| 一階 栃木市はこのもり保育園      | 959.4m <sup>2</sup>  |       |
| 一階 栃木市地域子育て支援センター   | 161.9m <sup>2</sup>  |       |
| 一階 共用部分             | 154.7m <sup>2</sup>  |       |
| 二階 栃木第五地区コミュニティセンター | 559.1m <sup>2</sup>  |       |
| 二階 栃木市はこのもり児童センター   | 555.7m <sup>2</sup>  |       |
| 合計                  | 2390.8m <sup>2</sup> |       |
| (うち床面洗浄のみ)          | 211.7m <sup>2</sup>  | 網掛け部分 |
| (うちカーペット水洗浄)        | 16.0m <sup>2</sup>   | 網掛け部分 |

# とちぎコミュニティプラザ ガラスクリーニング内訳書

## 一階部分

| 記号     | 数量      | 単位             | 個数 | 使用場所    |
|--------|---------|----------------|----|---------|
| AW-1   | 12.66   | m <sup>2</sup> | 1  | 保育室5    |
| AW-2   | 12.95   | m <sup>2</sup> | 1  | 保育室3    |
| AW-3   | 16.9    | m <sup>2</sup> | 1  | 保育室2    |
| AW-4   | 13.56   | m <sup>2</sup> | 1  | 保育室1    |
| AW-4a  | 4.4     | m <sup>2</sup> | 1  | 保育室1    |
| AW-5   | 11.56   | m <sup>2</sup> | 1  | 保育室3    |
| AW-6   | 11.39   | m <sup>2</sup> | 1  | 保育室2    |
| AW-7   | 11.32   | m <sup>2</sup> | 1  | 保育室1    |
| AW-8   | 4.56    | m <sup>2</sup> | 2  | 保育室1    |
| AW-9   | 8.71    | m <sup>2</sup> | 6  | 調乳室等    |
| AW-9a  | 4.164   | m <sup>2</sup> | 3  | 食品庫等    |
| AW-10  | 16.55   | m <sup>2</sup> | 1  | 談話室     |
| AW-11  | 16.8    | m <sup>2</sup> | 2  | プレイルーム  |
| AW-12  | 5.41    | m <sup>2</sup> | 1  | ふれあいルーム |
| AW-13  | 2.79    | m <sup>2</sup> | 1  | 休憩室     |
| AW-14  | 6.21    | m <sup>2</sup> | 1  | 調理室1    |
| AW-15  | 1.735   | m <sup>2</sup> | 1  | 下処理室    |
| AW-16  | 4.24    | m <sup>2</sup> | 4  | 食品庫等    |
| AW-16a | 1.602   | m <sup>2</sup> | 2  | 調理室用便所  |
| AW-17  | 6.5     | m <sup>2</sup> | 1  | 遊戯室     |
| AW-18  | 5.01    | m <sup>2</sup> | 1  | 遊戯室     |
| AW-19  | 6.91    | m <sup>2</sup> | 1  | 遊戯室     |
| AW-20  | 5.62    | m <sup>2</sup> | 1  | 遊戯室     |
| AW-21  | 1.6     | m <sup>2</sup> | 1  | 保育室5    |
| 小計     | 193.151 |                |    |         |

## 一階部分玄関

| 記号    | 数量     | 単位             | 個数 | 使用場所 |
|-------|--------|----------------|----|------|
| SSD-1 | 55.3   | m <sup>2</sup> | 1  | 風除室  |
| SSD-2 | 4.296  | m <sup>2</sup> | 1  | 通用口  |
| SSD-3 | 3.816  | m <sup>2</sup> | 1  | 西出口  |
| 小計    | 63.412 |                |    |      |

| 記号   | 数量    | 単位             | 個数 | 使用場所       |
|------|-------|----------------|----|------------|
| CW-1 | 44.8  | m <sup>2</sup> | 1  | 玄関上部       |
| CW-2 | 250   | m <sup>2</sup> | 1  | 中庭         |
| CW-3 | 71    | m <sup>2</sup> | 1  | ホール上部      |
|      | 31    | m <sup>2</sup> | 1  | ホール前ガラス    |
|      | 24    | m <sup>2</sup> | 1  | 1、2階手すりガラス |
| 小計   | 420.8 |                |    |            |

## 二階部分

| 記号    | 数量      | 単位             | 個数 | 使用場所   |
|-------|---------|----------------|----|--------|
| AW-22 | 9.468   | m <sup>2</sup> | 2  | 工作室等   |
| AW-23 | 11.33   | m <sup>2</sup> | 1  | 工作室等   |
| AW-24 | 15.73   | m <sup>2</sup> | 1  | 保育室    |
| AW-25 | 10.95   | m <sup>2</sup> | 1  | 図書室    |
| AW-26 | 1.029   | m <sup>2</sup> | 1  | 静養室    |
| AW-27 | 7.767   | m <sup>2</sup> | 1  | サロン    |
| AW-28 | 11.37   | m <sup>2</sup> | 1  | 和室等    |
| AW-29 | 10.48   | m <sup>2</sup> | 1  | 会議室    |
| AW-30 | 3.992   | m <sup>2</sup> | 4  | AVルーム等 |
| AW-31 | 9.03    | m <sup>2</sup> | 1  | 調理室2   |
| AW-32 | 5.74    | m <sup>2</sup> | 1  | 大会議室等  |
| AW-33 | 9.64    | m <sup>2</sup> | 1  | 大会議室   |
| AW-34 | 9.45    | m <sup>2</sup> | 1  | 大会議室   |
| AW-35 | 4.96    | m <sup>2</sup> | 1  | 廊下2F   |
| AW-36 | 9.861   | m <sup>2</sup> | 1  | 運動ホール  |
| AW-37 | 16.7    | m <sup>2</sup> | 2  | 運動ホール  |
| AW-38 | 17.46   | m <sup>2</sup> | 2  | 運動ホール  |
| AW-39 | 1.799   | m <sup>2</sup> | 2  | スタジオ   |
| AW-40 | 2.625   | m <sup>2</sup> | 3  | 廊下等    |
| AW-41 | 9.469   | m <sup>2</sup> | 1  | 工作室    |
| AW-42 | 4.296   | m <sup>2</sup> | 1  | 廊下2F   |
| AW-43 | 3.325   | m <sup>2</sup> | 1  | スタジオ   |
| AW-44 | 1.3     | m <sup>2</sup> | 1  | 事務室1   |
| AW-45 | 5.18    | m <sup>2</sup> | 12 | 吹き抜け   |
| AW-46 | 0.9     | m <sup>2</sup> | 1  | 受付事務室  |
| 小計    | 193.851 |                |    |        |

## 一階部分

| 記号    | 数量     | 単位             | 個数 | 使用場所      |
|-------|--------|----------------|----|-----------|
| WD-1  | 3.765  | m <sup>2</sup> | 1  | 保育室5      |
| WD-2  | 3.9    | m <sup>2</sup> | 1  | 保育室4      |
| WD-4  | 4.8    | m <sup>2</sup> | 1  | 保育室一時     |
| WD-5  | 0.78   | m <sup>2</sup> | 1  | 事務室2      |
| WD-7  | 1.56   | m <sup>2</sup> | 1  | 保育室3      |
| WD-8  | 3.2    | m <sup>2</sup> | 2  | 幼児用便所     |
| WD-9  | 1.56   | m <sup>2</sup> | 1  | 保育室2      |
| WD-11 | 3.13   | m <sup>2</sup> | 1  | 保育室1      |
| WD-15 | 4.42   | m <sup>2</sup> | 1  | 保育室2      |
| WD-28 | 3.132  | m <sup>2</sup> | 1  | 遊戯室       |
| WD-33 | 4.29   | m <sup>2</sup> | 1  | プレイルーム    |
| WD-34 | 2.48   | m <sup>2</sup> | 1  | エントランスホール |
| WD-53 | 1.44   | m <sup>2</sup> | 1  | 事務室2      |
| 小計    | 38.457 |                |    |           |

二階部分

| 記号    | 数量    | 単位             | 個数 | 使用場所  |
|-------|-------|----------------|----|-------|
| WD-37 | 1.22  | m <sup>2</sup> | 2  | AVルーム |
| WD-39 | 6.09  | m <sup>2</sup> | 1  | 図書室   |
| WD-43 | 2.52  | m <sup>2</sup> | 1  | 事務室3  |
| WD-44 | 2.88  | m <sup>2</sup> | 1  | 事務室3  |
| 小計    | 12.71 |                |    |       |

|             |                       |
|-------------|-----------------------|
| AW(一階部分)    | 193.151m <sup>2</sup> |
| SSD(一階部分玄関) | 63.412m <sup>2</sup>  |
| CW          | 420.8m <sup>2</sup>   |
| AW(二階部分)    | 193.851m <sup>2</sup> |
| WD(一階部分)    | 38.457m <sup>2</sup>  |
| WD(二階部分)    | 12.71m <sup>2</sup>   |
| 合計          | 922.381m <sup>2</sup> |

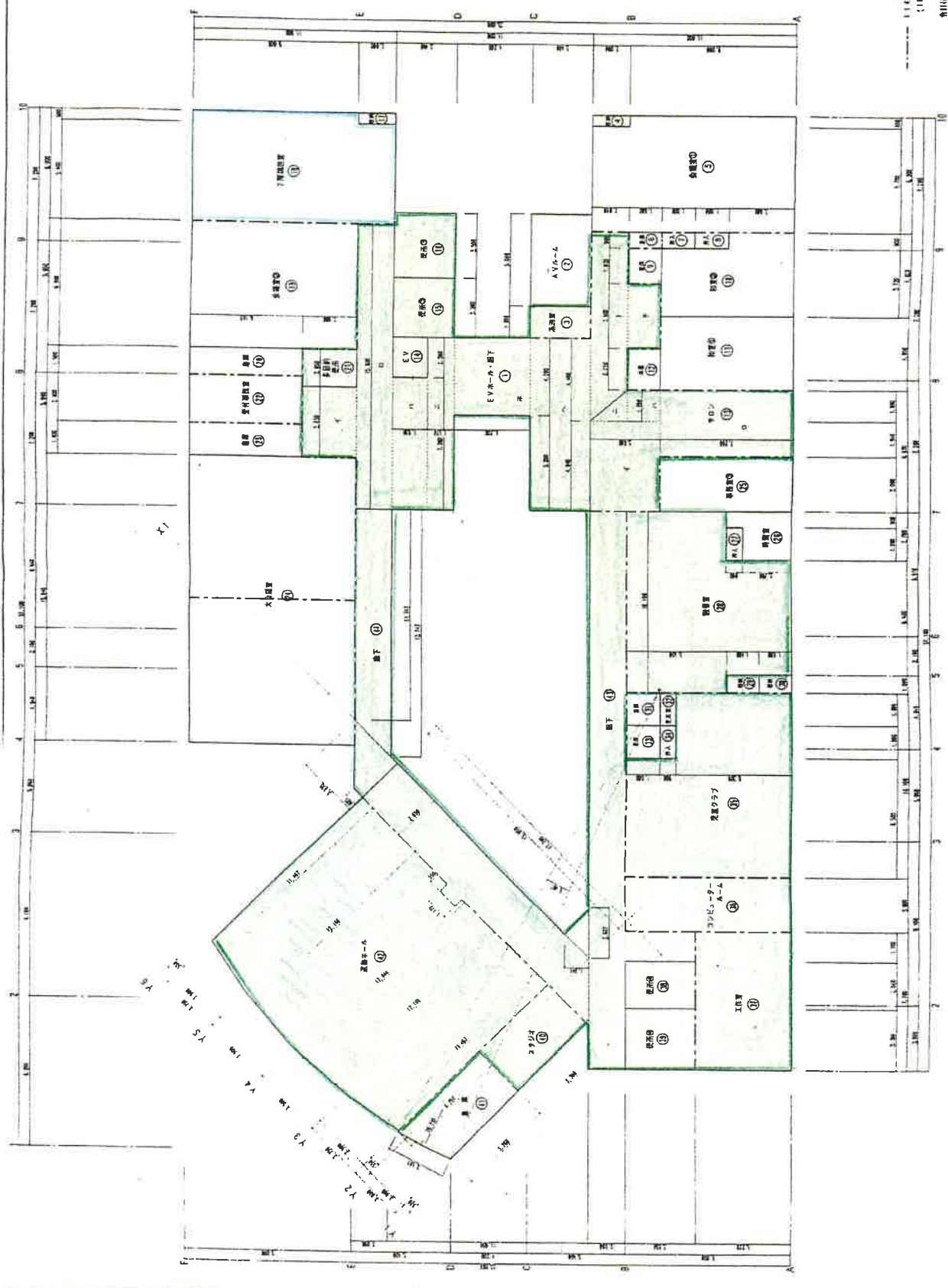




毎日清掃区域(2階)



月2回(水)清掃区域(2階)



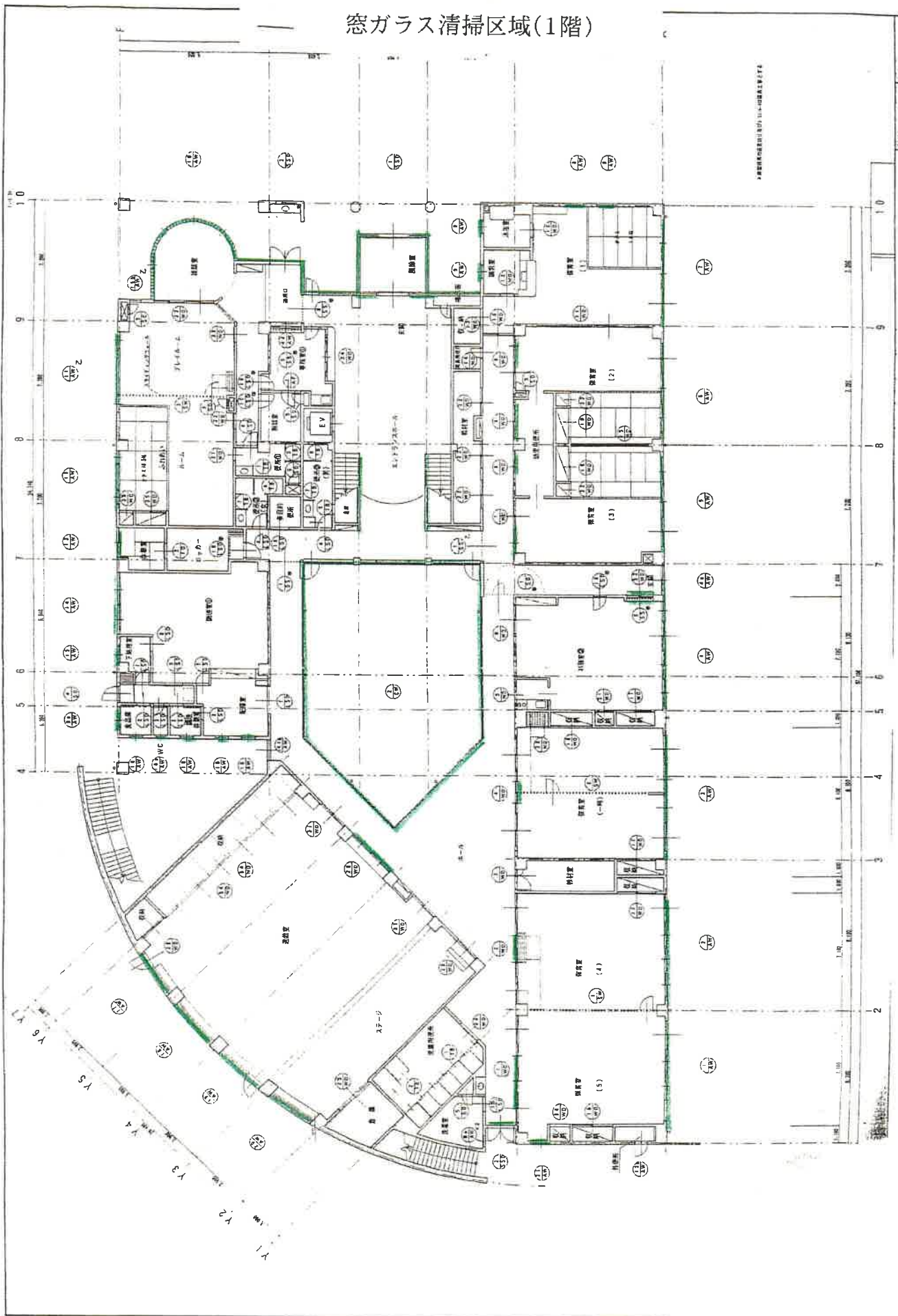
1. 本図面、補修図面、異状用図面等  
 : (印刷用紙、電化製品等) A-105 (105)  
 全社共通 (印刷用紙等)  
 履歴管理 (印刷用紙等)  
 異状用図面 (印刷用紙等)

|      |                       |
|------|-----------------------|
| 図面番号 | A-10                  |
| 図面名称 | (名称) 25Eコミュニティプラザ2階図面 |
| 作成者  | 2階清掃部                 |
| 承認者  |                       |
| 作成日  |                       |
| 承認日  |                       |

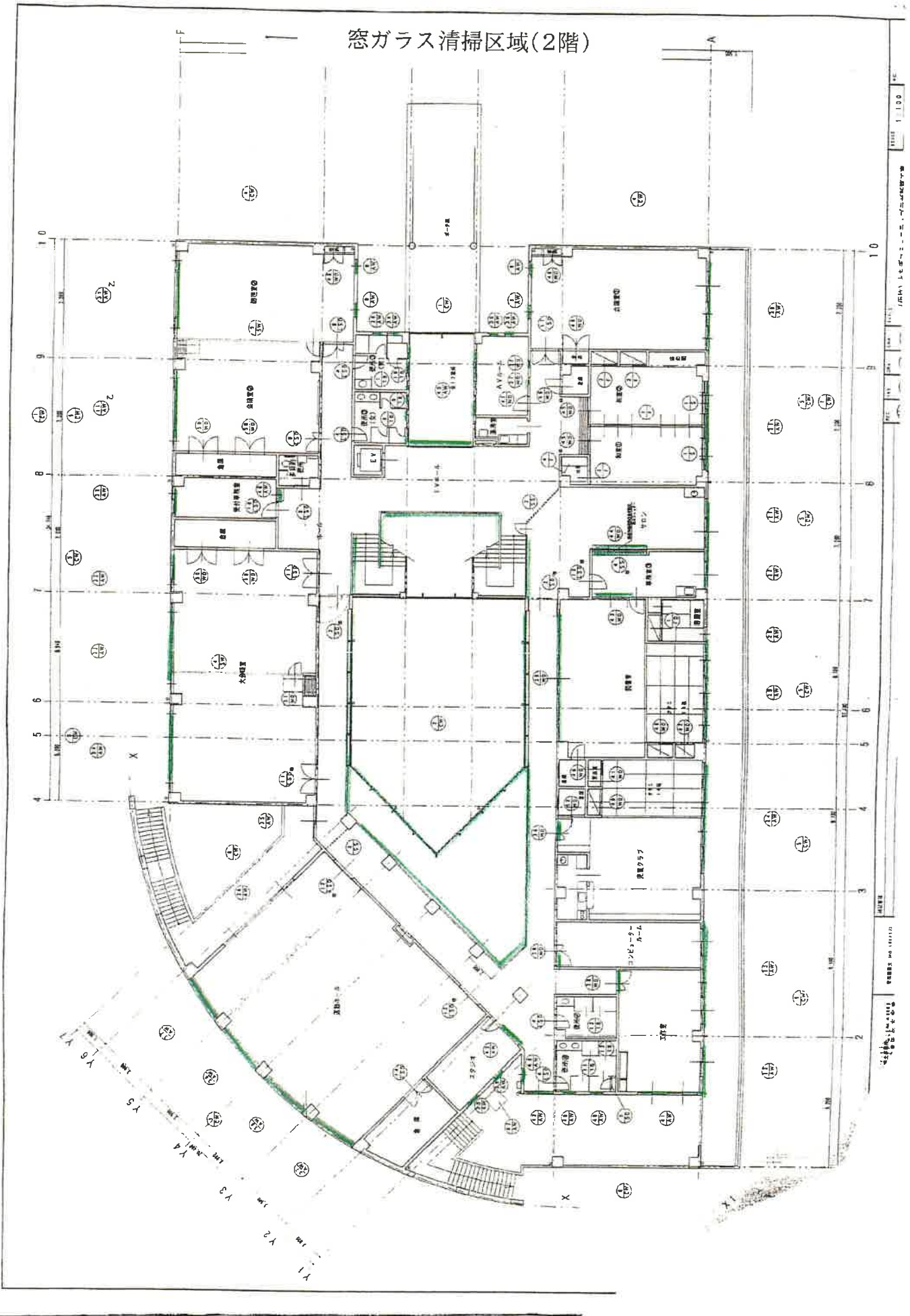




# 窓ガラス清掃区域(1階)



# 窓ガラス清掃区域(2階)



1/100

1/100

1/100

1/100

1/100

1/100

1/100

1/100

1/100