

令和8年6月～令和11年5月

とちぎコミュニティプラザ  
清掃等委託業務仕様書

栃木市 こども未来部 子育て総務課

# とちぎコミュニティプラザ清掃等業務委託仕様書

1. 業務委託場所 とちぎコミュニティプラザ（栃木市箱森町36番31号）

2. 業務委託期間 令和8年6月1日～令和11年5月31日

（地方自治法第234条の3、地方自治法施行令第167条17、  
栃木市長期継続契約条例及び同条例施行規則に基づく長期継続契約）

※ 栃木市は翌年度以降の栃木市の歳入歳出予算において、受注者に支払うべき委託料について減額又は削除があったときは、契約を変更又は解除することができるものとする。この規定により受注者に損害を与えたときは、受注者は、その損害の賠償を栃木市に対して請求することができる。この場合の賠償額は、栃木市と受注者が協議して定めるものとする。

3. 委託料

- 1) 受注者は、四半期毎に委託料請求書を発注者に提出するものとする。
- 2) 栃木市は適法なる請求があった日から30日以内に受注者に対し委託料を支払うものとする。
- 3) 税法の改正により消費税等の税率が変動した場合には、改正以降における消費税等相当額は変動後の税率により計算するものとし、契約料金に1円未満の端数が生じた場合は、その端数は切り捨てるものとする。

4. 清掃区域及び午睡準備・片付作業場所

1) 毎日清掃区域及び午睡準備・片付作業場所

ア 清掃場所（内訳書のとおり）

- ・栃木市はこのもり保育園  
玄関、廊下、トイレ、沐浴室、保育室、ホール、遊戯室、テラス
- ・栃木市地域子育て支援センター  
相談室、ふれあいルーム、プレイルーム、トイレ、通用口
- ・栃木市はこのもり児童センター  
廊下、サロン、図書室、保育室、工作室、ブロックの部屋、トイレ、スタジオ、運動ホール
- ・栃木第五地区コミュニティセンター  
（2階）EVホール、廊下、湯沸室、トイレ
- ・共用部  
風除室、エントランスホール、階段、トイレ、エレベーター

イ 午睡準備及び片付作業場所

- ・栃木市はこのもり保育園遊戯室

## 2) 定期清掃区域（別紙資料のとおり）

### ・床面清掃

床面清掃（剥離洗浄及びワックス掛 年1回）

実施予定日 令和8年度 令和8年7月19日・20日

令和9年度 令和9年7月18日・19日

令和10年度 令和10年7月16日・17日

床面清掃（洗浄及びワックス掛 年1回）

実施予定日 令和8年度 令和9年2月21日・23日

令和9年度 令和10年2月11日・13日

令和10年度 令和11年2月11日・12日

### ・ガラス清掃

窓ガラス清掃（年1回）

実施予定日 令和8年度 令和9年2月21日・23日

令和9年度 令和10年2月11日・13日

令和10年度 令和11年2月11日・12日

## 5. 清掃作業及び午睡準備・片付作業方法は、次のとおりとする。

### 1) 清掃作業方法

- ・床面の清掃は、箒、モップ、水モップ等を使用して清掃し、磁器床タイル部分は適宜水洗いをする。（タイル部分の汚れがひどいときは、洗剤等を使用して行う。）
- ・洗面器、便器等の衛生器具は、洗剤を使用して洗浄し、常に清潔に保つこと。
- ・トイレトーパーは、常に切らさないように注意すること。
- ・栃木市はこのもり児童センター工作室における水道の清掃の際は水を流すこと。
- ・清掃箇所で発生したごみは収集搬出すること。

### 2) 午睡準備・片付作業方法

- ・栃木市はこのもり保育園の遊戯室において行う午睡準備・片付作業は、保育園の開設日のうち、午睡準備・片付作業を必要とする日において、市の指示により行うこと。
- ・作業内容
  - 準備…敷布団、毛布、カーペットを所定の場所に敷く。
  - 片付け…敷布団、毛布、カーペットを所定の場所へ戻す。
- ・所要時間・人員
  - 準備作業 30分（2人）
  - 片付作業 30分（2人）

## 6. 経費負担

- 1) 清掃に使用する機械器具、機材、消耗品等は、すべて受託者の負担とする。
- 2) トイレトーパー等の消耗品は、すべて受託者の負担とする。

## 7. その他の事項

- 1) 清掃作業時間は、次のとおりとする。
  - ・毎日清掃（午睡準備・片付作業を含む。）
  - 平日（月曜日～金曜日（休日を除く））午前8時00分～午後4時45分
  - 清掃等作業人員 2人
- 2) 清掃に要する機材等は、必ず市の指定する場所へ格納しておく。
- 3) 清掃作業に出向する従業員の住所、氏名、年令等を書面により市に届け、できるだけ同一人を出向させる。
- 4) 清掃作業に従事する従業員のうちから責任者を定め、書面により市に届けるものとする。
- 5) 従業員の休憩室は、市の定めた部屋を使用する。
- 6) はこのもり児童センターが水曜日休館で清掃不要のため、その代りとして栃木第五地区コミュニティセンタートイレの水洗い床清掃（毎週）と、調理室の床清掃（調理室を使用した週）を水曜日に行う。
- 7) この仕様書の定めのないものについては、発注者と受注者が協議して定めるものとする。

以 上

とちぎコミュニティプラザ

清掃区域内訳書

# とちぎコミュニティプラザ 毎日清掃等業務箇所内訳書

◎清掃場所（網かけ部分は各施設職員が清掃するため除く）

## 1階 栃木市はこのもり保育園

番号	部 屋 名	数 量	単 位	備 考
5	職員用便所 毎日清掃（平日）	2.8	㎡	長尺塩ビシート張り
7	沐浴室 毎日清掃（平日）	7.8	㎡	長尺塩ビシート張り
8	調乳室	7.8	㎡	フローリングボード張り ラワン
9	保育室（1）毎日清掃（平日）	64.4	㎡	フローリングボード張り 畳敷き
10	〃（2）毎日清掃（平日）	54.2	㎡	フローリングボード張り 畳敷き
11	〃（3）毎日清掃（平日）	54.2	㎡	フローリングボード張り 畳敷き
12	幼児用便所 毎日清掃（平日）	15.3	㎡	フローリングボード張り ラワン
17	玄関・廊下 毎日清掃（平日）	49.9	㎡	磁器床タイル・フローリングボード
18	事務室	59.7	㎡	フローリングボード張り ラワン
19	給湯室	4.2	㎡	長尺塩ビシート張り
23	〃（4）毎日清掃（平日）	74.9	㎡	フローリングボード張り ラワン
27	〃（5）毎日清掃（平日）	63.9	㎡	フローリングボード張り 銘木練付
28	〃（6）毎日清掃（平日）	66.0	㎡	フローリングボード張り 銘木練付
31	屋外便所 毎日清掃（平日）	3.4	㎡	磁器床モザイクタイル貼り
32	ホール・廊下 毎日清掃（平日）	160.4	㎡	フローリングボード張り
33	洗濯室	10.5	㎡	樹脂塗床（ノンスリップ系）
34	児童用便所 毎日清掃（平日）	26.8	㎡	磁器床モザイクタイル貼り
36	遊戯室 毎日清掃（平日）	227.5	㎡	鋼製床組フローリング
46	休憩室	7.8	㎡	畳 敷 き
47	ロッカー室	12.0	㎡	フローリングボード張り
	テラス 毎日清掃（平日）	114.2	㎡	フローリング 内4㎡はマット
	計	985.7	㎡	

## 1階 栃木市地域子育て支援センター

	部 屋 名	数 量	単 位	備 考
48	ふれあいルーム 毎日清掃（平日）	53.1	㎡	フローリングボード張り 畳敷き
51	便所 毎日清掃（平日）	9.6	㎡	長尺塩ビシート張り
52	プレイルーム 毎日清掃（平日）	38.8	㎡	フローリングボード張り ラワン
53	談話室 毎日清掃（平日）	23.4	㎡	フローリングボード張り
54	通用口 毎日清掃（平日）	27.5	㎡	磁器床タイル貼り
58	相談室	8.0	㎡	長尺塩ビシート張り
60	事務室	16.7	㎡	長尺塩ビシート張り ソフト巾木
	計	152.4	㎡	

1階 共用部分 (1)

	部 屋 名	数 量	単 位	備 考
1	風除室 毎日清掃 (平日)	14.7	㎡	磁器床タイル貼り
2	エントランス ホール階段 毎日清掃 (平日)	135.0	㎡	磁器床タイル貼り及び フローリングボード張り
3	掲示スペース	2.5	㎡	長尺塩ビシート張り
55	便所 (女) 毎日清掃 (平日)	7.1	㎡	磁器床モザイクタイル貼り
57	便所 (男) 毎日清掃 (平日)	10.0	㎡	磁器床モザイクタイル貼り
56	多目的トイレ 毎日清掃 (平日)	4.0	㎡	長尺塩ビシート張り
59	エレベーター 毎日清掃 (平日)	4.2	㎡	
	計	175.0	㎡	

2階 栃木第五地区コミュニティセンター

	部 屋 名	数 量	単 位	備 考
1	E Vホール廊下 毎日清掃 (平日)	145.1	㎡	長尺塩ビシート張り
2	AVルーム	17.0	㎡	長尺塩ビシート張り
3	湯沸室 毎日清掃 (平日)	6.1	㎡	長尺塩ビシート張り
5	会議室 1	68.1	㎡	長尺塩ビシート張り
10	和室 1	29.1	㎡	畳敷き
11	和室 2	30.0	㎡	畳敷き
12	水屋	4.0	㎡	縁甲板張り
15	便所 (女) 毎日清掃 (平日) 水洗い床清掃 (水)	11.2	㎡	磁器床モザイクタイル貼り
16	便所 (男) 毎日清掃 (平日) 水洗い床清掃 (水)	11.9	㎡	磁器床モザイクタイル貼り
18	調理室 月 2 回床清掃 (水)	64.8	㎡	長尺塩ビシート張り
19	会議室 2	62.1	㎡	長尺塩ビシート張り
21	多目的トイレ 毎日清掃 (平日)	5.9	㎡	長尺塩ビシート張り
22	受付事務所	15.8	㎡	長尺塩ビシート張り
24	大会議室	143.4	㎡	長尺塩ビシート張り
	計	245.0	㎡	

2階 栃木市はこのもり児童センター

	部 屋 名	数 量	単 位	備 考
13	サロン 毎日清掃 (平日)	49.6	㎡	長尺塩ビシート張り
25	事務室	21.6	㎡	長尺塩ビシート張り
26	静養室	8.1	㎡	長尺塩ビシート張り
28	図書室 毎日清掃 (平日)	77.5	㎡	フローリングボード張り 畳敷き
32	更衣室 (保育室の中)	1.6	㎡	長尺塩ビシート張り ソフト巾木

35	保育室	毎日清掃（平日）	81.1	m <sup>2</sup>	長尺塩ビシート張り 畳敷き フローリングボード張り
36	ブロックのおへや	毎日清掃（平日）	27.0	m <sup>2</sup>	長尺塩ビシート張り
37	工作室	毎日清掃（平日）	40.0	m <sup>2</sup>	長尺塩ビシート張り
38	便所（男）	毎日清掃（平日）	10.0	m <sup>2</sup>	磁器床モザイクタイル貼り
39	便所（女）	毎日清掃（平日）	12.7	m <sup>2</sup>	磁器床モザイクタイル貼り
40	スタジオ	毎日清掃（平日）	16.0	m <sup>2</sup>	タイルカーペット貼り
42	運動ホール	毎日清掃（平日）	174.4	m <sup>2</sup>	鋼製床組フローリング
43	廊下	毎日清掃（平日）	114.1	m <sup>2</sup>	長尺塩ビシート張り
44	廊下	毎日清掃（平日）	30.8	m <sup>2</sup>	長尺塩ビシート張り
	計		633.2	m <sup>2</sup>	

共用部分 (2)

	部 屋 名	数 量	単 位	備 考
ア	バルコニー	85.6	m <sup>2</sup>	コンクリート床 2階
カ	屋外階段A	15.3	m <sup>2</sup>	コンクリート床
キ	屋外階段B	12.3	m <sup>2</sup>	コンクリート床
	工作テラス	41.4	m <sup>2</sup>	コンクリート床
	運動ホールバルコニー、 駐車場等建物周囲の清掃	1 式		コンクリート床 レンガ敷き アスファルト舗装
	中庭	150.3	m <sup>2</sup>	レンガ敷き
	計			

合 計	2,191.3	m <sup>2</sup>
-----	---------	----------------

◎午睡準備・片付業務

	作業人数	単 価	日数	備 考
	2 人		240	敷布団、毛布、カーペット等

# とちぎコミュニティプラザ 床面洗浄及びワックス掛け内訳書

## 一階 栃木市はこのもり保育園

番号	部屋名	数量	単位	洗浄部分	備考
5	職員用便所	2.8	m <sup>2</sup>	長尺塩ビシート	
7	沐浴室	7.8	m <sup>2</sup>	長尺塩ビシート	
8	調乳室	7.8	m <sup>2</sup>	フローリングボード	
9	保育室(1)	51.6	m <sup>2</sup>	フローリングボード	
10	保育室(2)	36.0	m <sup>2</sup>	フローリングボード	
11	保育室(3)	36.0	m <sup>2</sup>	フローリングボード	
12	幼児用トイレ	15.3	m <sup>2</sup>	フローリングボード	
17	玄関・廊下	47.4	m <sup>2</sup>	フローリングボード	
		2.5	m <sup>2</sup>	磁器床タイル	床洗浄のみ
18	事務室	59.7	m <sup>2</sup>	フローリングボード	
19	給湯室	4.2	m <sup>2</sup>	長尺塩ビシート	
23	保育室(一時)	74.9	m <sup>2</sup>	フローリングボード	
27	保育室(4)	63.9	m <sup>2</sup>	フローリングボード	
28	保育室(5)	66.0	m <sup>2</sup>	フローリングボード	
32	ホール・廊下	160.4	m <sup>2</sup>	フローリングボード	
36	遊戯室	227.5	m <sup>2</sup>	フローリングボード	
42	前室	6.5	m <sup>2</sup>	樹脂塗床	床洗浄のみ
43	配膳室	16.1	m <sup>2</sup>	樹脂塗床	床洗浄のみ
44	下処理室	5.4	m <sup>2</sup>	樹脂塗床	床洗浄のみ
45	調理室	55.6	m <sup>2</sup>	樹脂塗床	床洗浄のみ
47	ロッカー室	12.0	m <sup>2</sup>	フローリングボード	
	小計	959.4	m <sup>2</sup>		

## 一階 栃木市地域子育て支援センター

番号	部屋名	数量	単位	洗浄部分	備考
48	ふれあいルーム	37.9	m <sup>2</sup>	フローリングボード	
51	トイレ	9.6	m <sup>2</sup>	長尺塩ビシート	
52	プレイルーム	38.8	m <sup>2</sup>	フローリングボード	
53	談話室	23.4	m <sup>2</sup>	フローリングボード	
54	通用口	20.6	m <sup>2</sup>	フローリングボード貼り	
		6.9	m <sup>2</sup>	磁器床タイル貼り	床洗浄のみ
58	相談室	8.0	m <sup>2</sup>	長尺塩ビシート	
60	事務室	16.7	m <sup>2</sup>	長尺塩ビシート	
	小計	161.9	m <sup>2</sup>		

## 一階 共用部分

番号	部屋名	数量	単位	洗浄部分	備考
1	風除室	14.7	m <sup>2</sup>	磁器床タイル	床洗浄のみ
2	エントランス・ホール	32.0	m <sup>2</sup>	フローリングボード	
		104.0	m <sup>2</sup>	磁器床タイル	床洗浄のみ
56	多目的トイレ	4.0	m <sup>2</sup>	長尺塩ビシート	
	小計	154.7	m <sup>2</sup>		

二階 栃木第五地区コミュニティセンター

番号	部屋名	数量	単位	洗浄部分	備考
1	EVホール廊下	145.1	m <sup>2</sup>	長尺塩ビシート	
2	AVルーム	17.0	m <sup>2</sup>	長尺塩ビシート	
3	湯沸室	6.1	m <sup>2</sup>	長尺塩ビシート	
5	会議室1	68.1	m <sup>2</sup>	長尺塩ビシート	
18	調理室	64.8	m <sup>2</sup>	長尺塩ビシート	
19	会議室	62.1	m <sup>2</sup>	長尺塩ビシート	
21	多目的トイレ	5.9	m <sup>2</sup>	長尺塩ビシート	
22	受付事務所	15.8	m <sup>2</sup>	長尺塩ビシート	
24	大会議室	143.4	m <sup>2</sup>	長尺塩ビシート	
44	廊下	30.8	m <sup>2</sup>	長尺塩ビシート	
	小計	559.1	m <sup>2</sup>		

二階 栃木市はこのもり児童センター

番号	部屋名	数量	単位	洗浄部分	備考
13	サロン	49.6	m <sup>2</sup>	長尺塩ビシート	
25	事務室	21.6	m <sup>2</sup>	長尺塩ビシート	
28	図書室	54.5	m <sup>2</sup>	フローリングボード	
35	保育室	58.5	m <sup>2</sup>	長尺・フローリング	
36	ブロックのおへや	27.0	m <sup>2</sup>	長尺塩ビシート	
37	工作室	40.0	m <sup>2</sup>	長尺塩ビシート	
40	スタジオ(年1回)	16.0	m <sup>2</sup>	タイルカーペット貼り	カーペット水洗浄
42	運動ホール	174.4	m <sup>2</sup>	フローリング	
43	廊下	114.1	m <sup>2</sup>	長尺塩ビシート	
	小計	555.7	m <sup>2</sup>		

一階 栃木市はこのもり保育園	959.4m <sup>2</sup>	
一階 栃木市地域子育て支援センター	161.9m <sup>2</sup>	
一階 共用部分	154.7m <sup>2</sup>	
二階 栃木第五地区コミュニティセンター	559.1m <sup>2</sup>	
二階 栃木市はこのもり児童センター	555.7m <sup>2</sup>	
合計	2390.8m <sup>2</sup>	
(うち床面洗浄のみ)	211.7m <sup>2</sup>	網掛け部分
(うちカーペット水洗浄)	16.0m <sup>2</sup>	網掛け部分

の部分(カーペット水洗浄)は2月に行う

# とちぎコミュニティプラザ ガラスクリーニング内訳書

## 一階部分

記号	数量	単位	個数	使用場所
AW-1	12.66	m <sup>2</sup>	1	保育室5
AW-2	12.95	m <sup>2</sup>	1	保育室3
AW-3	16.9	m <sup>2</sup>	1	保育室2
AW-4	13.56	m <sup>2</sup>	1	保育室1
AW-4a	4.4	m <sup>2</sup>	1	保育室1
AW-5	11.56	m <sup>2</sup>	1	保育室3
AW-6	11.39	m <sup>2</sup>	1	保育室2
AW-7	11.32	m <sup>2</sup>	1	保育室1
AW-8	4.56	m <sup>2</sup>	2	保育室1
AW-9	8.71	m <sup>2</sup>	6	調乳室等
AW-9a	4.164	m <sup>2</sup>	3	食品庫等
AW-10	16.55	m <sup>2</sup>	1	談話室
AW-11	16.8	m <sup>2</sup>	2	プレイルーム
AW-12	5.41	m <sup>2</sup>	1	ふれあいルーム
AW-13	2.79	m <sup>2</sup>	1	休憩室
AW-14	6.21	m <sup>2</sup>	1	調理室1
AW-15	1.735	m <sup>2</sup>	1	下処理室
AW-16	4.24	m <sup>2</sup>	4	食品庫等
AW-16a	1.602	m <sup>2</sup>	2	調理室用便所
AW-17	6.5	m <sup>2</sup>	1	遊戯室
AW-18	5.01	m <sup>2</sup>	1	遊戯室
AW-19	6.91	m <sup>2</sup>	1	遊戯室
AW-20	5.62	m <sup>2</sup>	1	遊戯室
AW-21	1.6	m <sup>2</sup>	1	保育室5
小計	193.151			

## 一階部分玄関

記号	数量	単位	個数	使用場所
SSD-1	55.3	m <sup>2</sup>	1	風除室
SSD-2	4.296	m <sup>2</sup>	1	通用口
SSD-3	3.816	m <sup>2</sup>	1	西出口
小計	63.412			

記号	数量	単位	個数	使用場所
CW-1	44.8	m <sup>2</sup>	1	玄関上部
CW-2	250	m <sup>2</sup>	1	中庭
CW-3	71	m <sup>2</sup>	1	ホール上部
	31	m <sup>2</sup>	1	ホール前ガラス
	24	m <sup>2</sup>	1	1、2階手すりガラス
小計	420.8			

二階部分

記号	数量	単位	個数	使用場所
AW-22	9.468	m <sup>2</sup>	2	工作室等
AW-23	11.33	m <sup>2</sup>	1	工作室等
AW-24	15.73	m <sup>2</sup>	1	保育室
AW-25	10.95	m <sup>2</sup>	1	図書室
AW-26	1.029	m <sup>2</sup>	1	静養室
AW-27	7.767	m <sup>2</sup>	1	サロン
AW-28	11.37	m <sup>2</sup>	1	和室等
AW-29	10.48	m <sup>2</sup>	1	会議室
AW-30	3.992	m <sup>2</sup>	4	AVルーム等
AW-31	9.03	m <sup>2</sup>	1	調理室2
AW-32	5.74	m <sup>2</sup>	1	大会議室等
AW-33	9.64	m <sup>2</sup>	1	大会議室
AW-34	9.45	m <sup>2</sup>	1	大会議室
AW-35	4.96	m <sup>2</sup>	1	廊下2F
AW-36	9.861	m <sup>2</sup>	1	運動ホール
AW-37	16.7	m <sup>2</sup>	2	運動ホール
AW-38	17.46	m <sup>2</sup>	2	運動ホール
AW-39	1.799	m <sup>2</sup>	2	スタジオ
AW-40	2.625	m <sup>2</sup>	3	廊下等
AW-41	9.469	m <sup>2</sup>	1	工作室
AW-42	4.296	m <sup>2</sup>	1	廊下2F
AW-43	3.325	m <sup>2</sup>	1	スタジオ
AW-44	1.3	m <sup>2</sup>	1	事務室1
AW-45	5.18	m <sup>2</sup>	12	吹き抜け
AW-46	0.9	m <sup>2</sup>	1	受付事務室
小計	193.851			

一階部分

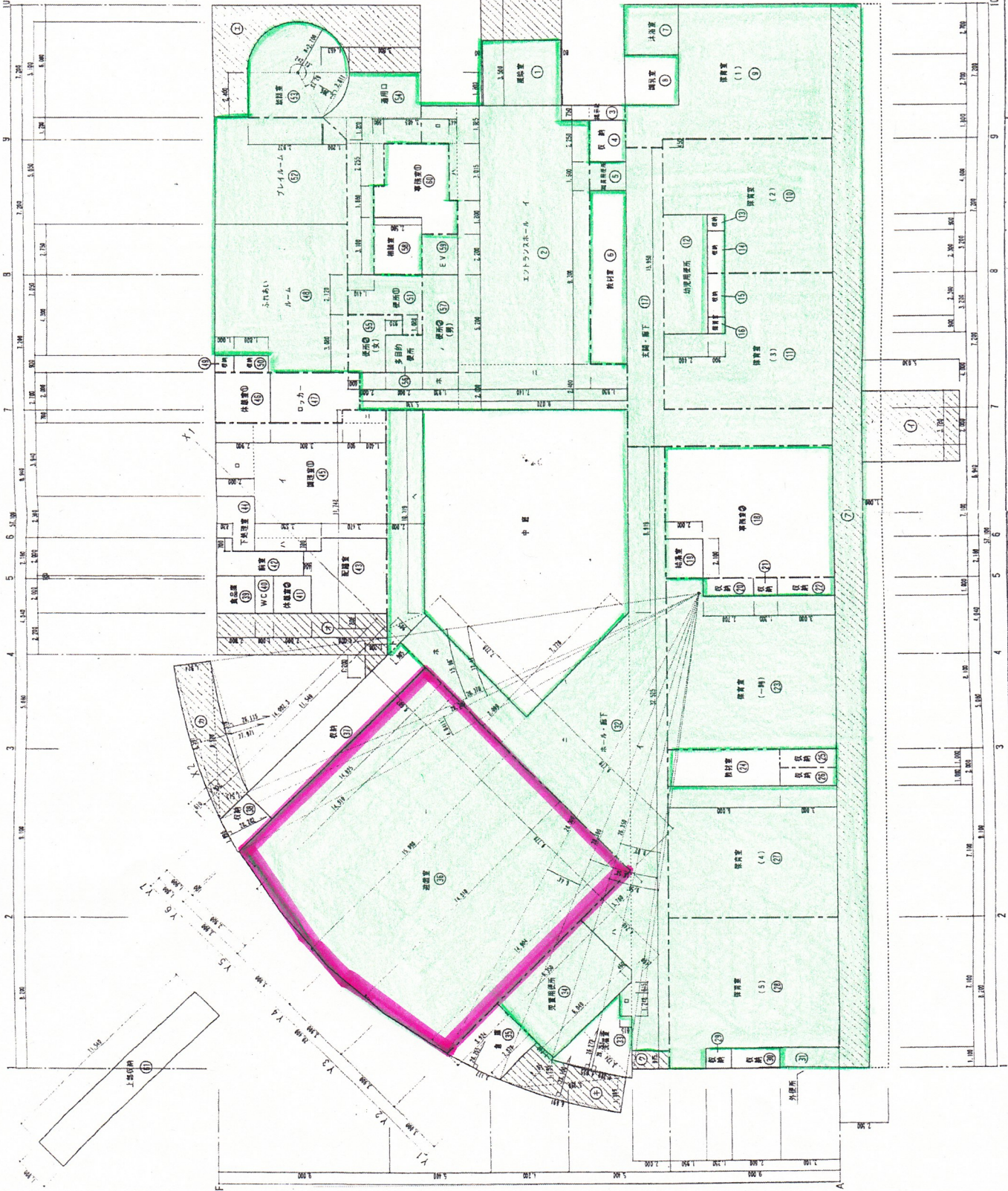
記号	数量	単位	個数	使用場所
WD-1	3.765	m <sup>2</sup>	1	保育室5
WD-2	3.9	m <sup>2</sup>	1	保育室4
WD-4	4.8	m <sup>2</sup>	1	保育室一時
WD-5	0.78	m <sup>2</sup>	1	事務室2
WD-7	1.56	m <sup>2</sup>	1	保育室3
WD-8	3.2	m <sup>2</sup>	2	幼児用便所
WD-9	1.56	m <sup>2</sup>	1	保育室2
WD-11	3.13	m <sup>2</sup>	1	保育室1
WD-15	4.42	m <sup>2</sup>	1	保育室2
WD-28	3.132	m <sup>2</sup>	1	遊戯室
WD-33	4.29	m <sup>2</sup>	1	プレイルーム
WD-34	2.48	m <sup>2</sup>	1	エントランスホール
WD-53	1.44	m <sup>2</sup>	1	事務室2
小計	38.457			

二階部分

記号	数量	単位	個数	使用場所
WD-37	1.22	m <sup>2</sup>	2	AVルーム
WD-39	6.09	m <sup>2</sup>	1	図書室
WD-43	2.52	m <sup>2</sup>	1	事務室3
WD-44	2.88	m <sup>2</sup>	1	事務室3
小計	12.71			

AW(一階部分)	193.151m <sup>2</sup>
SSD(一階部分玄関)	63.412m <sup>2</sup>
CW	420.8m <sup>2</sup>
AW(二階部分)	193.851m <sup>2</sup>
WD(一階部分)	38.457m <sup>2</sup>
WD(二階部分)	12.71m <sup>2</sup>
合計	922.381m <sup>2</sup>

毎日清掃区域(1階)



午睡準備及び片付作業場所

114号区画、南側区画、真保南側区画  
 (1)構内排水、排水口、排水口、排水口  
 15+15W スタッド付: W103)  
 全川本館(1)構内排水口(05)  
 南側区画(1)構内排水口(05)  
 真保南側区画(1)構内排水口(05)

SCALE 1:100  
 DATE  
 JOB NO. 19981033  
 A-9

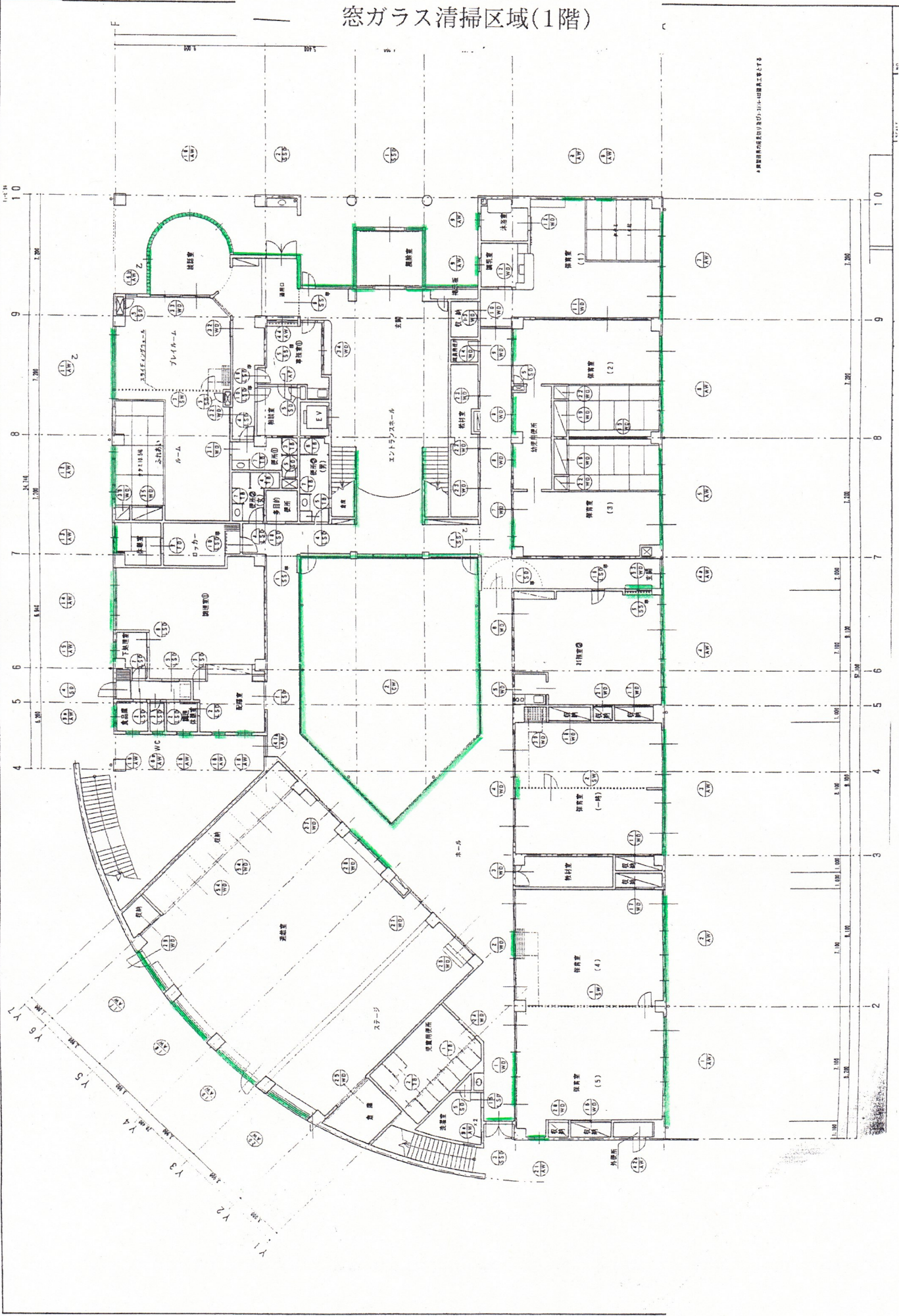
1階 請求図  
 (原簿)とちまきコミュニティプラザ改修工事







# 窓ガラス清掃区域(1階)



※本図は概略図であり、実際の現場状況により変更される場合があります。

