

新年度がスタートしました！新しい気持ちで過ごされている方も多いのではないのでしょうか。  
いつもファミサポの活動にご理解・ご協力いただき本当にありがとうございます。  
今年度も子育てで忙しいご家族をサポートしていきたいと思っておりますので、お気軽にご相談ください♪

## ◎◎◎ メールでのやり取りが可能になりました ◎◎◎

依頼会員さんの依頼、提供会員さんの車の保険書類の提出、依頼のご相談などお受けします。

会員番号とお名前を明記しお送りください。

3日たっても返信のない場合は、電話でご連絡ください。

↓↓↓ 以下の用件は、お電話でお願いします ↓↓↓

- ※ 1週間以内の依頼、依頼のキャンセル、依頼内容の変更
- ※ 1週間以内の講習会のキャンセル
- ※ 退会



## ♡♡♡ 思いやりをもって活動しましょう♡♡♡

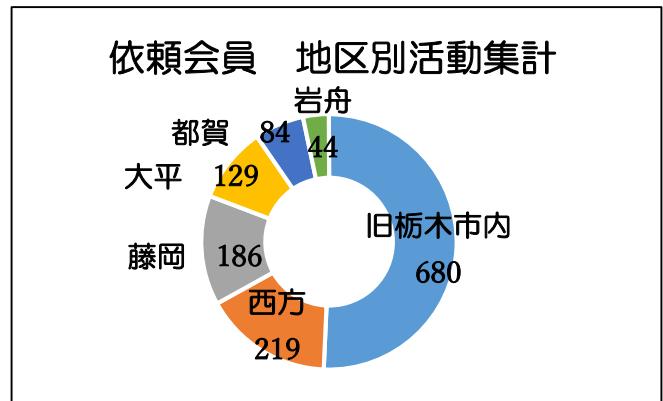
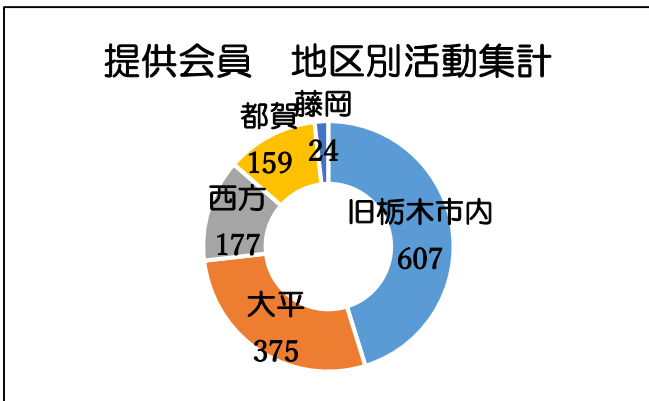
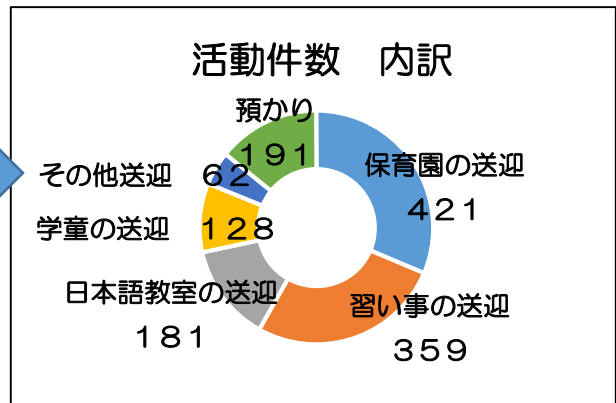
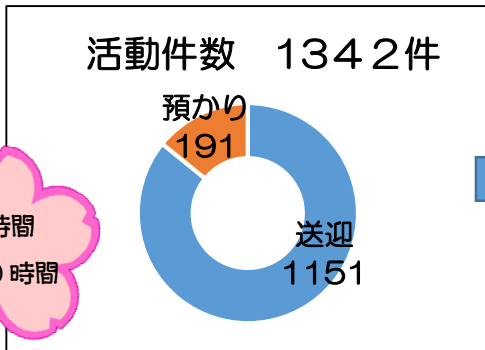
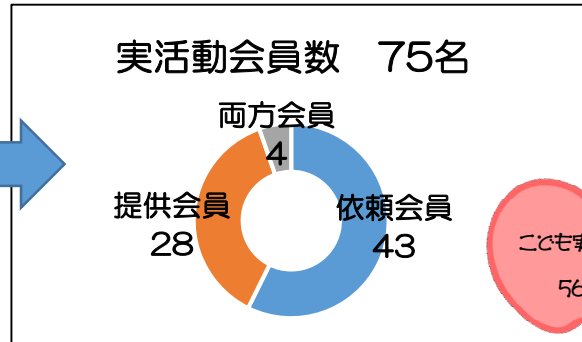
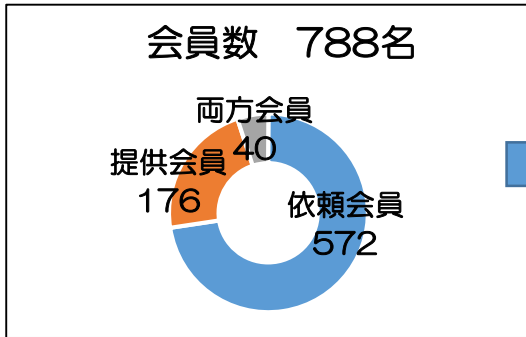
ファミサポは、地域の方が預けたい方のご都合に合わせて対応して下さる、温かい気持ちがあって成り立つ有料のボランティア活動です。提供会員さんは、保護者の方に活動時のお子さまの様子をお伝えしたり、依頼会員さんは、お礼の気持ちを添えて早めにお支払いするなど、お互いに気持ちよく活動ができるようご協力をお願いします。

## ××× 急な依頼は受けることができません×××

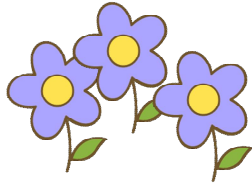
初めて利用される方は事前打ち合わせが必要なので、2週間前までにご依頼ください。  
お子さまの安心・安全のためご協力をお願いいたします。



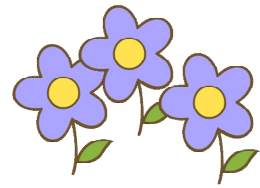
# 令和7年度 活動報告



令和7年度も送迎の依頼が多い1年でした。保育園の送迎と習い事の送迎が主な活動でした。地域別にみても、旧栃木市内の活動が多いですが各地域まんべんなく活動があります。現在、岩舟の提供会員さんが少ないため岩舟地域の依頼を大平の提供会員さんが請け負うなど、地域をこえて補いあっています。1年を通して定期的に利用した依頼会員さんは15名でした。週1~3回、月に5~6回など依頼の仕方は様々です。学年別では、年長さんと小学1年生のお子さんの依頼が多く、時間別では1.5~1.8時が活動の半数を占めています。

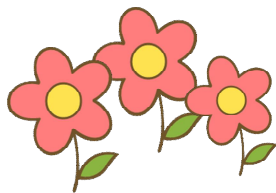


## 令和8年度 講習会



学びの講座やお楽しみの講座をご用意しています！  
託児もありますので、ご興味がありましたらお気軽にご参加ください☆

日時	講師	内容	場所
6月17日(水) 10:00~11:30	健康増進課 職員	クッキング 「美味しく食べよう！健康ごはん」	藤岡保健福祉センター 調理室
7月23日(木) 10:00~11:30	一般社団法人日本ハッピーライフ協会 認定インストラクター 竹内 三枝先生	健康づくり体操	センター2階 大会議室
9月17日(木) 14:00~15:30	柳川小児科医院 柳川 悦子先生	年齢に応じた発達の対応	センター2階 大会議室
11月24日(火) 10:00~11:30	子ども家庭センター職員	・今の子育てってどんななの？ (今と昔の子育ての違い祖父母編) ・児童虐待防止について	センター2階 大会議室
1月21日(木) 10:00~11:30	栃木市消防署 職員	救命講習	センター2階 大会議室



## 令和8年度 検診託児



ママやパパが市の集団検診を受けているあいだ、お子さまを預かる事業です。  
初めての活動する方でも、複数の提供会員で複数のお子さまを預かるので安心です。  
ご協力をよろしくお願いいたします♪

日にち： 9月3日(木)・10月29日(木)・12月4日(金)・1月28日(木)

場所： 栃木保健福祉センター2階(今泉町2丁目1-40)

報酬： 700円/時間

時間： 8時半~12時半の間で2時間程度



Q

小学生の子どもを旗当番を親の代わりにやってもらうことはできますか？

A

ファミサポは依頼会員さんのお子さんの預かりや送迎をお手伝いする事業なので、旗当番はできません。  
旗当番の間、ご兄弟を預かることはできますのでご相談ください。

Q

毎回同じ人をお願いできますか？

A

提供会員さんの指名はできません。  
お子さまの負担を考え可能な限り同じ方で対応したいと思いますが、提供会員さんのご都合もありますので、毎回同じ方をお願いできるとは限りません。依頼が週3~4回など多い場合は提供会員さん2~3人態勢で活動することもあります。



Q

夜7時をまたぐ依頼について、料金を教えてください。

A

初めての1時間が夜7時をまたぐ依頼は、800円(1時間当たり)になります。

(計算例)

- ※ 18:00~19:00の依頼→最初の1時間が19時を過ぎないので・・・700円×1時間=700円
- ※ 18:10~19:10の依頼→最初の1時間が19時を過ぎるので・・・800円×1時間=800円
- ※ 17:10~20:40の依頼→17:10~18:40(1.5時間) 700円×1.5=1050円  
18:40~20:40(2時間) 800円×2=1600円 計2650円

依頼の際に、センターより具体的にご案内させていただきますのでよろしくお願いします。



栃本市ファミリー・サポート・センター  
 栃本市箱森町36-31(とちぎコミュニティプラザ内)  
 TEL/FAX 0282-25-1040  
 開設時間・・・日曜日から金曜日 午前9時から午後5時

