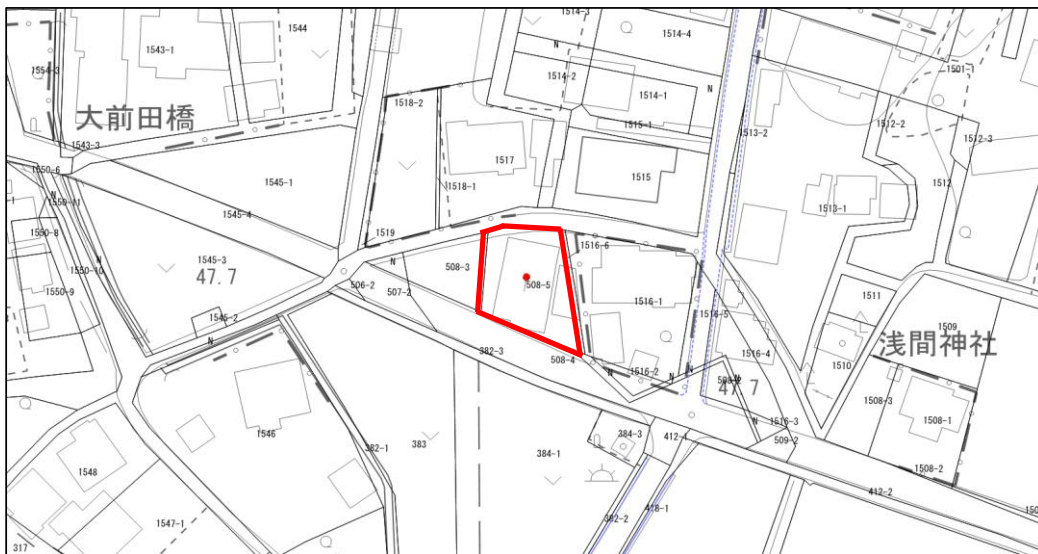


売却区分番号	栃木8-2-1		
見積価額	896,000 円	公売保証金	90,000 円
財産の表示			
1 所在地番地目地積	栃木県栃木市大宮町字八反田 508番5 宅地 363.64㎡		
2 所在地番地目地積	栃木県栃木市大宮町字八反田508番地5 508番5 居宅・倉庫 鉄骨造亜鉛メッキ鋼板葺2階建 床面積 1階 149.58㎡ 2階 145.62㎡		
以上登記簿による表示			
間取り	間取図のとおり	駐車場の有無	有
公法上の規制	都市計画法:市街化調整区域 都市計画法第34条第11号区域 用途地域:無指定(基準建蔽率60%、基準容積率200%)		
接道状況	南西側幅員約8.5m(道路台帳6.5m)の舗装県道(建築基準法第42条第1項第1号)及び北側幅員約4m(道路台帳約3.8m)の舗装市道12177号線(建築基準法第42条第1項第1号)に面している。		
地盤・地勢	路面と概ね等高、ほぼ台形。 南西側県道及び北側市道との境界が判然としない。		
使用状況等	躯体の鉄骨は利用可能であるが、全体的に老朽化が著しく、躯体以外は全面リフォームが必要である。建築資材・廃材等の動産が多量に放置されている。 建物壁面に不動産会社の看板が設置されているが、公売公告時点で賃貸借契約等の関係にはないとのことであった。その他の賃貸借契約等の有無は不明。		
管理状況等	空家の状態で放置されている。シャッター等が開いたままで風雨が吹き込んでしまう状態にあり、維持管理の状態はかなり劣る。		
特記事項	上水道:引込可(南側接面の県道南側に本管あり) 公共下水道:無し 都市ガス:無し 危険・嫌悪施設:特にない 建物と一体となっている下屋及び土地の定着物が存在する。 栃木市都市計画課への聴取によると、昭和55年3月1日に開発許可を得ているが、国県道一宅地(専用住宅)としての許可であるため、現在の状態は違法とのことであった。買受人は現建物を利用する場合、法令に適合する用途で利用する必要がある。 2階が居宅であるが、内壁、天井、床材等は取り壊された状態にある。		
一括換価について	対象物件は、国税徴収法第89条第3項の規定に基づき一括換価の方法により公売を行います。		
住居表示等	—		
最寄駅等	東武日光線「新栃木駅」約2.4km(道路距離)		
その他事項	公売財産の売却決定は、最高価申込者に係る入札価額をもって行います。 公売は予告なく中止になる場合があります。		
留意事項	公売は現況有姿により行うものであるため、次の一般的事項を十分ご理解の上、公売へご参加ください。 1 公売財産の面積等は公簿上によるものです。あらかじめその現況及び関係公簿等を確認してください。 2 公売財産の種類又は品質に関する不適合があっても、栃木市は、担保責任等を負いません。 3 栃木市は、公売財産の引渡し義務を負わないため、使用者又は占有者に対して明渡しを求めるとした場合や不動産内にある動産の処理などはすべて買受人の責任において行うこととなります。 4 土地の境界については隣接地所有者と、接面道路(私道)の利用については道路所有者とそれぞれ協議してください。 5 土壌汚染やアスベストなどに関する専門的な調査は行っていません。 6 賃貸借契約等の有無は不明です。 7 落札された場合であっても、権利移転に伴う費用を代金納付日までに納付いただけない場合、公売を中止させていただくことがあります。		

売却区分番号

栢木8-2-1

所在図



※本図は概要図です。位置等を正確に表すものではありません。

売却区分番号

栃木8-2-1







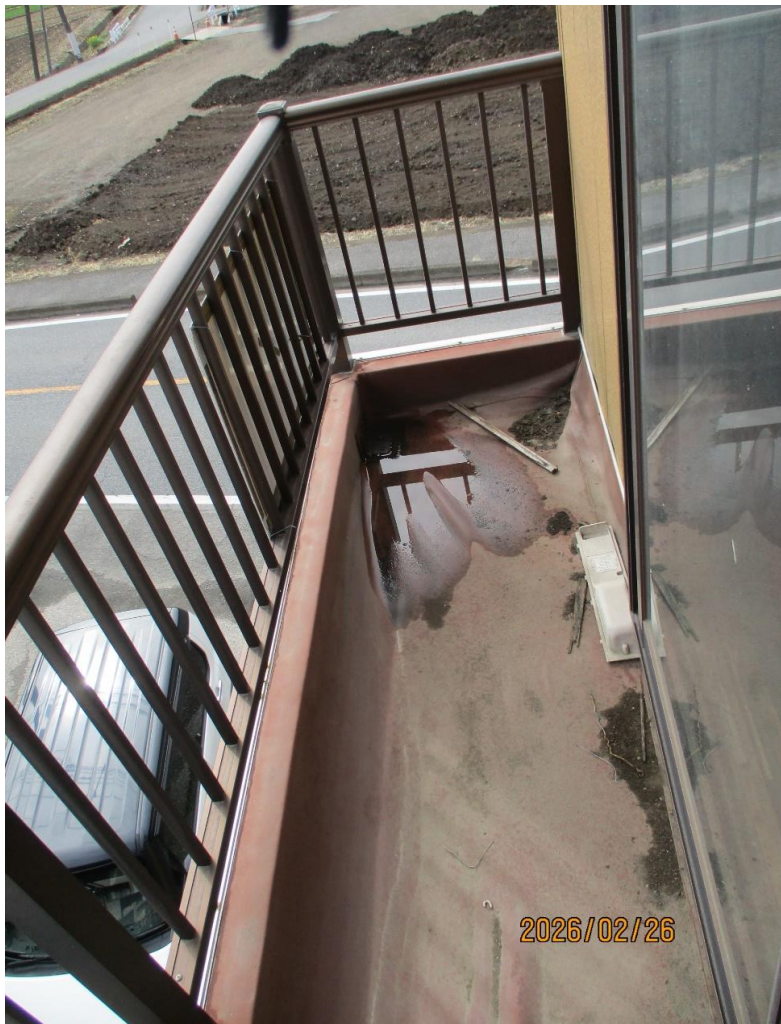






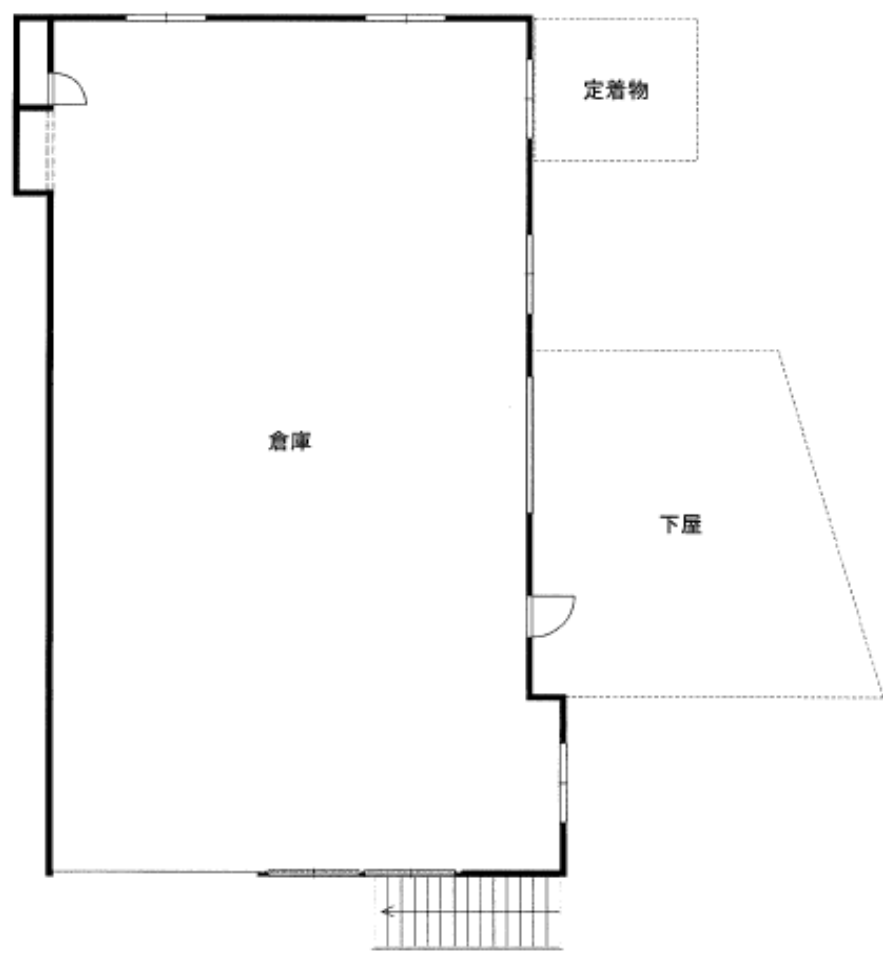






建物間取図

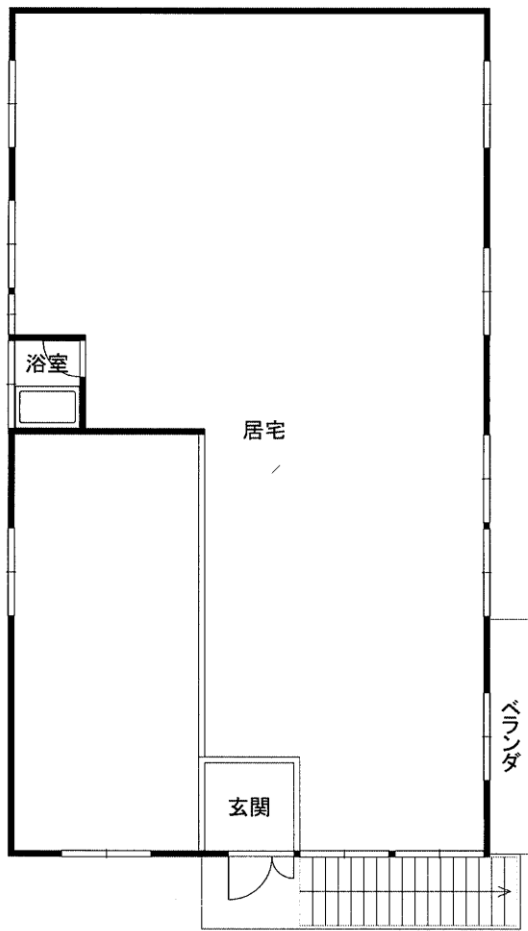
1階



*この間取図は、概略を示すためのものであり、現状と異なる場合があります。

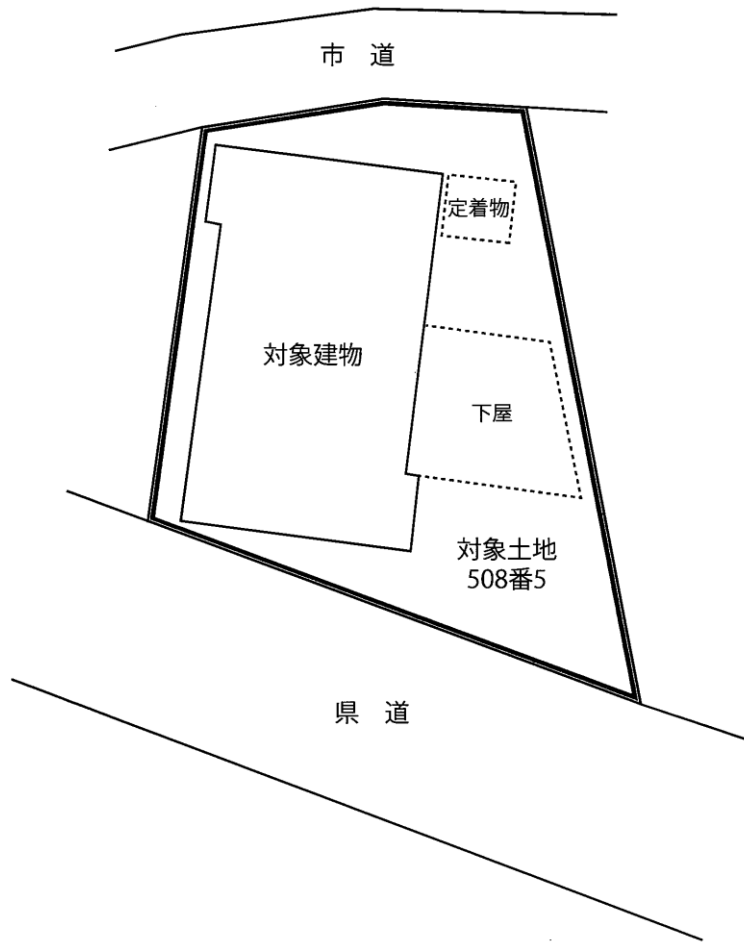
建物間取図

2階



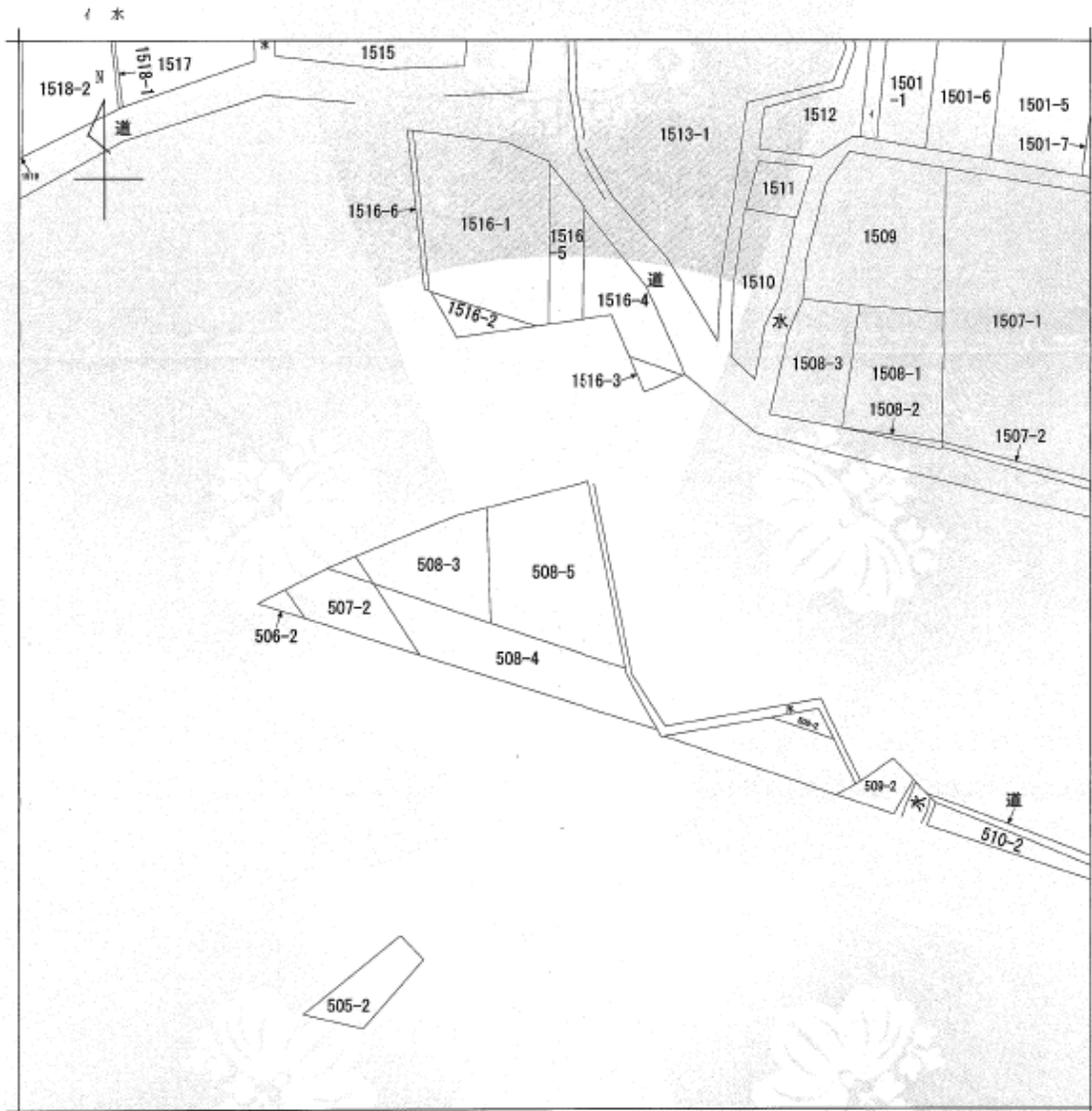
*この間取図は、概略を示すためのものであり、現状と異なる場合があります。

見取図



※土地・建物等はおおよその位置・形状を示している。

公図写し



(注) 地図に準ずる図面は、土地の区画を明確にした不動産登記法所定の地図が備え付けられるまでの間、これに代わるものとして備え付けられている図面です。土地の位置及び形状の概略を記載した図面です。



請求部	所在	栃木市大宮町字八反田			地番	508番5		
出力縮尺	1/600	精度区分	座標系番号又は記号	分類	地図に準ずる図面		種類	旧土地台帳附属地図
作成年月日			備付年月日(原因)			補記事項		

これは地図に準ずる図面に記録されている内容を証明した書面である。

令和8年2月20日
宇都宮地方方法務局栃木支局
登記官

請求番号：12-1
(1/1)

公用

