

平成 28 年度 市有地試掘調査業務 その 1

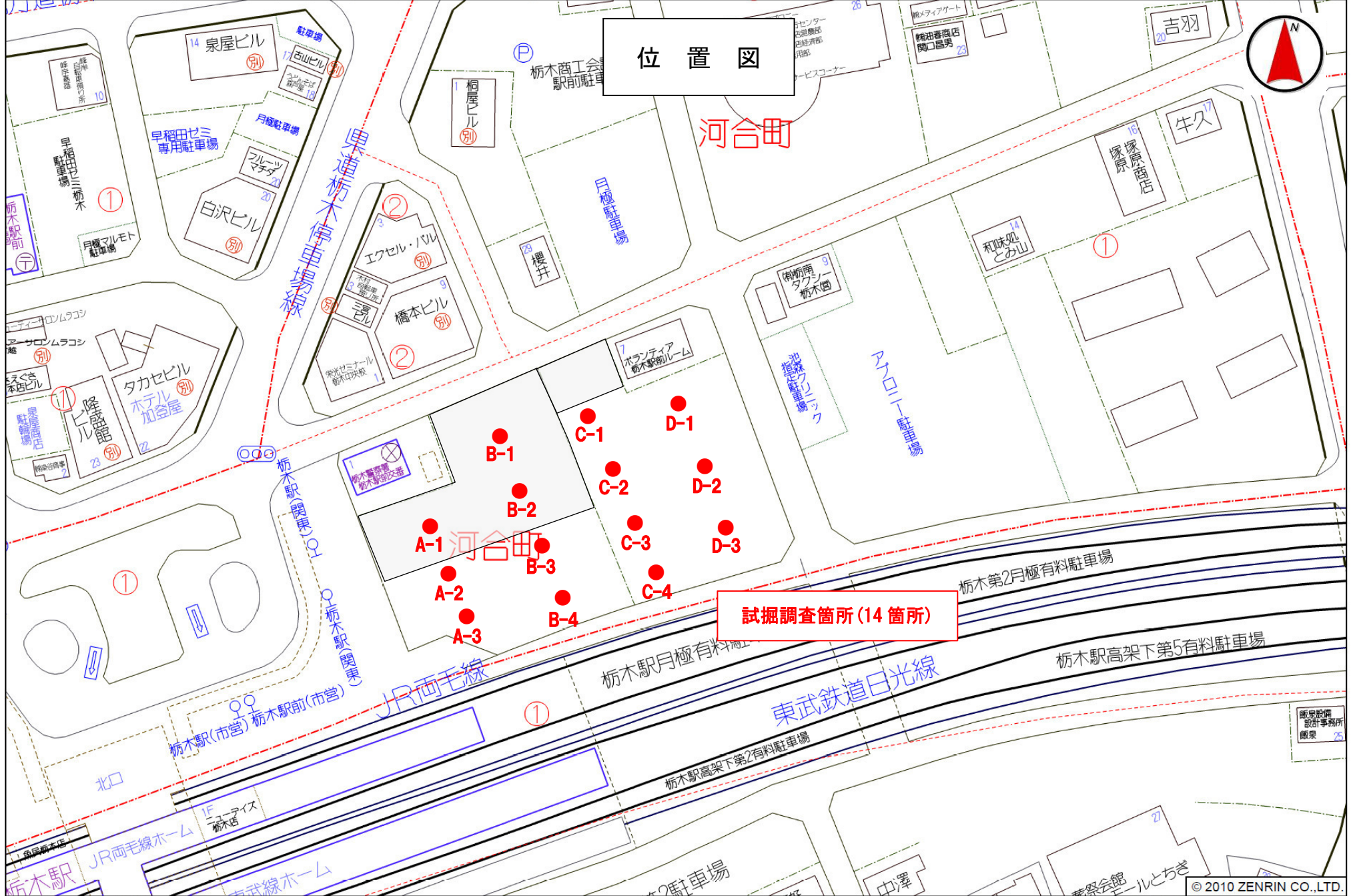
試掘結果調書

調査箇所 栃木市河合町地内

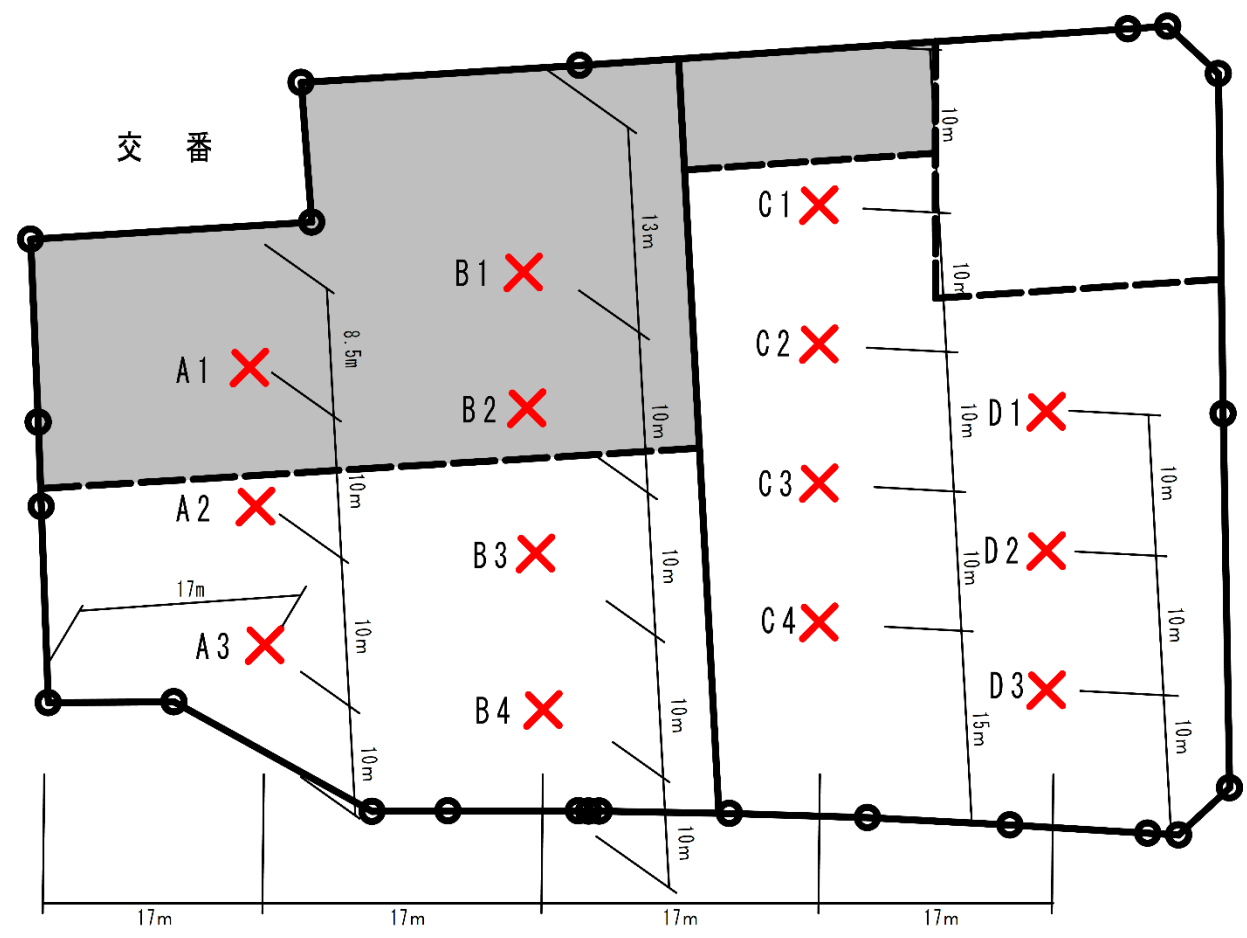
履行期間 平成 28 年 5 月 10 日から

平成 28 年 6 月 17 日まで

財 務 部 管 財 課



# 試掘箇所位置図 S = : 任意



# 市有地試掘調書

栃木市河合町1310番内

調査箇所	A-1
調査日時	平成28年5月25日(水) 13時30分
天気	曇り
使用機械	日立 ZAXIS 55UR 0.2 m <sup>2</sup>
掘削寸法	幅W 1.1 m × 長L 2.1 m × 深D 2.0 m
土質状況 (m)	0-0.03 アスファルト舗装 0.03-0.15 路盤 0.15-0.4 砂質土(黒) 0.4-1.0 砂質土(茶) 1.0-2.0 粘性土
異物混入 状況	なし

調査箇所	A-2
調査日時	平成28年5月25日(水) 14時15分
天気	曇り
使用機械	日立 ZAXIS 55UR 0.2 m <sup>2</sup>
掘削寸法	幅W 1.1 m × 長L 2.1 m × 深D 2.0 m
土質状況 (m)	0-0.15 碎石 0.15-0.8 粘性土(茶) 0.8-2.0 砂まじり粘性土(黒)
異物混入 状況	なし

調査箇所	A-3
調査日時	平成28年5月25日(水) 14時50分
天気	曇り
使用機械	日立 ZAXIS 55UR 0.2 m <sup>2</sup>
掘削寸法	幅W 1.2 m × 長L 2.1 m × 深D 2.0 m
土質状況 (m)	0-0.2 碎石 0.2-0.5 礫まじり砂 0.5-2.0 砂質土
異物混入 状況	なし

# 市有地試掘調書

栃木市河合町1310番内

調査箇所	B-1
調査日時	平成28年5月25日(水) 9時50分
天気	曇り
使用機械	日立 ZAXIS 55UR 0.2 m <sup>2</sup>
掘削寸法	幅W 1.0 m × 長L 2.1 m × 深D 2.0 m
土質状況 (m)	0-0.03 アスファルト舗装 0.03-0.2 路盤 0.2-1.2 粘土(茶) 1.2-2.0 粘土(黒)
異物混入 状況	なし

調査箇所	B-2
調査日時	平成28年5月25日(水) 11時00分
天気	曇り
使用機械	日立 ZAXIS 55UR 0.2 m <sup>2</sup>
掘削寸法	幅W 1.1 m × 長L 2.1 m × 深D 2.0 m
土質状況 (m)	0-0.03 アスファルト舗装 0.03-0.15 路盤 0.15-1.6 粘土 1.6-2.0 砂質土
異物混入 状況	なし

調査箇所	B-3
調査日時	平成28年5月24日(火) 13時00分
天気	晴れ
使用機械	日立 ZAXIS 55UR 0.2 m <sup>2</sup>
掘削寸法	幅W 1.2 m × 長L 2.2 m × 深D 2.0 m
土質状況 (m)	0-0.1 碎石 0.1-1.8 粘性土 1.8-2.0 砂質土
異物混入 状況	なし

調査箇所	B-4
調査日時	平成28年5月24日(火) 13時15分
天気	晴れ
使用機械	日立 ZAXIS 55UR 0.2 m <sup>2</sup>
掘削寸法	幅W 1.2 m × 長L 2.1 m × 深D 2.0 m
土質状況 (m)	0-0.7 砂礫 (大きめの玉石約 20cm) 0.7-1.4 砂まじり粘土 1.4-2.0 砂質土
異物混入 状況	円盤状コンクリート塊 (深さ約 1.5m付近から1個、直径 50cm 10cm 厚) 撤去済

# 市有地試掘調書

栃木市河合町1310番内

調査箇所	C-1
調査日時	平成28年5月24日(火) 9時00分
天気	晴れ
使用機械	日立 ZAXIS 55UR 0.2 m <sup>2</sup>
掘削寸法	幅W 1.3 m × 長L 2.5 m × 深D 2.0 m
土質状況 (m)	0-0.4 砕石 0.4-0.7 礫まじり粘土 0.7-2.0 粘性土
異物混入 状況	丸太杭 深さ約1.2mから、杭長1.8m、末口径150mm、1本 縦に打設 撤去済

調査箇所	C-2
調査日時	平成28年5月24日(火) 9時30分
天気	晴れ
使用機械	日立 ZAXIS 55UR 0.2 m <sup>2</sup>
掘削寸法	幅W 1.2 m × 長L 2.3 m × 深D 2.0 m
土質状況 (m)	0-1.0 砂質土 1.0-2.0 粘性土
異物混入 状況	なし

調査箇所	C-3
調査日時	平成28年5月24日(火) 9時50分
天気	晴れ
使用機械	日立 ZAXIS 55UR 0.2 m <sup>2</sup>
掘削寸法	幅W 1.2 m × 長L 2.4 m × 深D 2.0 m
土質状況 (m)	0-0.2 砕石 0.2-1.0 砂質土(黒) 1.0-2.0 砂質土(茶)
異物混入 状況	なし

調査箇所	C-4
調査日時	平成28年5月24日(火) 10時15分
天気	晴れ
使用機械	日立 ZAXIS 55UR 0.2 m <sup>2</sup>
掘削寸法	幅W 1.2 m × 長L 2.1 m × 深D 2.0 m
土質状況 (m)	0-0.1 碎石 0.1-0.2 炭と思われる土砂 0.2-0.5 砂質土(黒) 0.5-2.0 砂質土(茶)
異物混入 状況	深さ約10cmで炭と思われる層が10cm厚で確認された



# 市有地試掘調書

栃木市河合町1310番内

調査箇所	D-1
調査日時	平成28年5月24日(火) 10時45分
天気	晴れ
使用機械	日立 ZAXIS 55UR 0.2 m <sup>2</sup>
掘削寸法	幅W 1.3 m × 長L 2.2 m × 深D 2.0 m
土質状況 (m)	0-0.5 砂礫 0.5-1.5 砂質土 1.5-2.0 粘性土
異物混入 状況	なし

調査箇所	D-2
調査日時	平成28年5月24日(火) 11時10分
天気	曇り
使用機械	日立 ZAXIS 55UR 0.2 m <sup>2</sup>
掘削寸法	幅W 1.1 m × 長L 2.2 m × 深D 2.0 m
土質状況 (m)	0-1.2 砂礫 1.2-2.0 粘土
異物混入 状況	なし

調査箇所	D-3
調査日時	平成28年5月24日(火) 11時30分
天気	晴れ
使用機械	日立 ZAXIS 55UR 0.2 m <sup>2</sup>
掘削寸法	幅W 1.2 m × 長L 2.1 m × 深D 2.0 m
土質状況 (m)	0-0.6 砂礫 0.6-1.9 粘性土 1.9-2.0 砂礫
異物混入 状況	コンクリート基礎 60cm×60cm×65cm 撤去済

# 試掘調査写真帳

整理番号

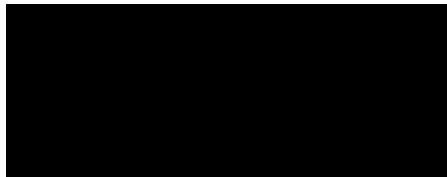
業務名 試掘調査業務 その1

業務箇所 栃木市河合町地内

履行期間 平成28年5月10日 から

平成28年6月17日 まで

調査履行者  
業





調査箇所 A1



No.	4
	試掘
	W1.1m × L2.1m × H2.0m



No.	5
	試掘
	W1.1m × L2.1m × H2.0m



No.	6
	試掘
	W1.1m × L2.1m × H2.0m



調査箇所 A2



No.	1
	着手前



No.	2
	試掘
	W1.1m × L2.1m × H2.0m



No.	3
	試掘
	W1.1m × L2.1m × H2.0m



調査箇所 A3



No.	1
	着工前



No.	2
	掘削



No.	3
	試掘
	W1.2m × L2.1m × H2.0m







調査箇所 B1



No.	4
	試掘
	W1.0m × L2.1m × H2.0m



No.	5
	試掘
	W1.0m × L2.1m × H2.0m



No.	6
	試料
	W1.0m × L2.1m × H2.0m

調査箇所 B1



No.	7
	埋戻し



No.	8
	タンパ締固め



No.	9
	アスファルト舗装
	復旧完了



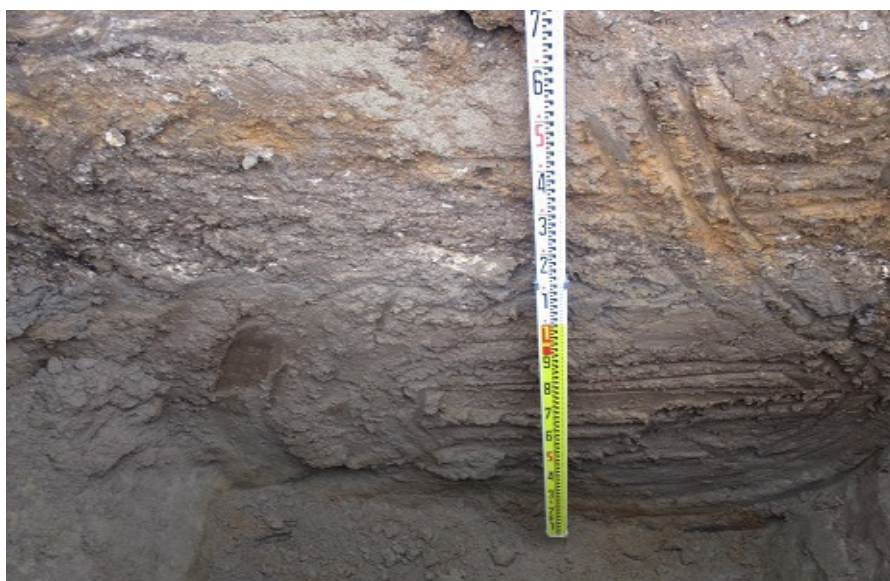
調査箇所 B2



No.	4
	試掘
	W1.1m × L2.1m × H2.0m



No.	5
	試掘
	W1.1m × L2.1m × H2.0m



No.	6
	試料
	W1.1m × L2.1m × H2.0m

調査箇所 B2



No.	7
	埋戻し



No.	8
	タンパ締固め



No.	9
	アスファルト舗装
	復旧完了

調査箇所 B3



No.	1
	着手前



No.	2
	掘削



No.	3
	試料
	粘性土



調査箇所 B3



No.	4
試掘	
W1.2m × L2.2m × H2.0m	



No.	5
試掘	
W1.2m × L2.2m × H2.0m	



No.	6
試掘	
W1.2m × L2.2m × H2.0m	

調査箇所 B3



No.	7
	埋戻し



No.	8
	タンパ締固め
	復旧

調査箇所 B4



No.	1
	着手前



No.	2
	掘削



No.	3
	試掘
	W1.2m × L2.1m × H2.0m

調査箇所 B4



No.	4
試掘	
W1.2m × L2.1m × H2.0m	



No.	5
試掘	
W1.2m × L2.1m × H2.0m	



No.	6
円盤状コンクリート板 (撤去)	



調査箇所 C1



No.	1
	着手前



No.	2
	掘削



No.	3
	試掘
	W1.3m × L2.5m × H2.0m







調査箇所 C2



No.	1
	着手前



No.	2
	掘削



No.	3
	試掘
	W1.2m × L2.3m × H2.0m

調査箇所 C2



No.	4
	試掘
	W1.2m × L2.3m × H2.0m



No.	5
	埋戻し



No.	6
	タンパ締固め
	復旧

調査箇所 C3



No.	1
	着工前



No.	2
	掘削



No.	3
	試掘
	W1.2m × L2.4m × H2.0m



調査箇所 C4



No.	1
	着事前



No.	2
	掘削



No.	3
	試掘
	W1.2m × L2.1m × H2.0m

調査箇所 C4



No.	4
試掘	
W1.2m × L2.1m × H2.0m	



No.	5
黒色に変色した層	



No.	6
黒色に変色した層	
約10cm	
地表から約20cm下り	







調査箇所 D1



No.	1
	着手前



No.	2
	掘削



No.	3
	試掘
	W1.3m × L2.2m × H2.0m



調査箇所 D2



No.	1
	着手前



No.	2
	掘削



No.	3
	試掘
	W1.1m × L2.2m × H2.0m

調査箇所 D2



No.	4
	試掘
	W1.1m × L2.2m × H2.0m



No.	5
	試掘
	W1.1m × L2.2m × H2.0m



No.	6
	タンパ締固め
	復旧

調査箇所 D3



No.	1
	着手前



No.	2
	掘削



No.	3
	試掘
	W1.2m × L2.1m × H2.0m

