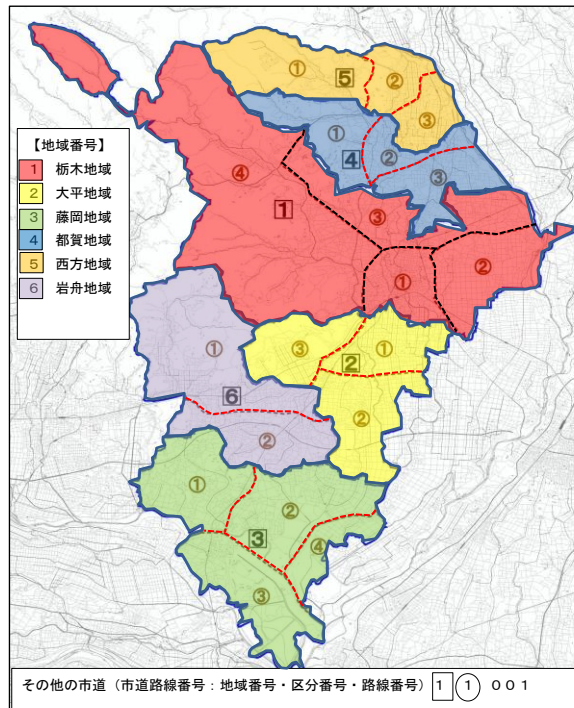


○栃木市道路線の表示等について

市道路線の番号や読み方は下記のとおりです。

道路種別(路線番号)		表記 (読み方)例	
1級市道 (1001～) 〔市内全域を北から符号〕		市道1001号線	(しどう いち の いち ごうせん)
2級市道 (2001～) 〔市内全域を北から符号〕		市道2151号線	(しどう に の ひゃくごじゅういち ごうせん)
その他の市道 〔地域別・ブロック別に北から符号〕	栃木地域 (地域番号:1)	路線番号	表記 (読み方)例
		11001～	
		12001～	市道11001号線(しどう じゅういち の いち ごうせん)
		13001～	市道13150号線(しどう じゅうさん の ひゃくごじゅう ごうせん)
	14001～		
	大平地域 (地域番号:2)	路線番号	表記 (読み方)例
		21001～	市道21001号線(しどう にじゅういちの いち ごうせん)
		22001～	市道23090号線(しどう にじゅうさん の きゅうじゅう ごうせん)
		23001～	
	藤岡地域 (地域番号:3)	路線番号	表記 (読み方)例
		31001～	
		32001～	市道31001号線(しどう さんじゅういち の いち ごうせん)
		33001～	市道34125号線(しどう さんじゅうよん の ひゃくにじゅうご ごうせん)
	34001～		
	都賀地域 (地域番号:4)	路線番号	表記 (読み方)例
		41001～	市道41001号線(しどう よんじゅういち の いちごうせん)
		42001～	市道43404号線(しどう よんじゅうさん の よんひゃくよん ごうせん)
		43001～	
	西方地域 (地域番号:5)	路線番号	表記 (読み方)例
		51001～	市道51001号線(しどう ごじゅういち の いち ごうせん)
		52001～	市道51057号線(しどう ごじゅういち の ごじゅうなな ごうせん)
		53001～	
	岩舟地域 (地域番号:6)	路線番号	表記 (読み方)例
		61001～	市道61001号線(しどう ろくじゅういち の いち ごうせん)
62001～		市道62270号線(しどう ろくじゅうに の にひゃくななじゅう ごうせん)	



【その他の市道 路線番号設定図】